

第76回新潟県高等学校総合体育大会

男子第74回・女子第38回新潟県高等学校駅伝競走大会

兼全国高等学校駅伝競走大会新潟県予選会・北信越高等学校駅伝競走大会新潟県予選会

女子 区間オーダー表

			第1区	第2区	第3区	第4区	第5区
Lane	Bibs	Team	6.000km	4.0975km	3.000km	3.000km	5.000km
1-9	1	新潟	市橋 朋佳(2)	吉原 芳歌(2)	平山 悠那(3)	金子 逢結(1)	浅井 菜那(2)
1-11	2	新潟南	渡邊 千陽(2)	長谷川 彩美(2)	高本 美紀(1)	長谷川 雪香(1)	松井 彩(1)
1-7	3	新潟明訓	橋本 和叶(2)	石川 桃子(1)	深澤 陽菜(1)	石倉 心結(3)	寺木 みのり(3)
1-5	4	新潟第一	佐藤 菜々香(2)	細貝 唯莉(2)	関原 梨乃(2)	東野 海和(1)	樋口 直央(3)
1-2	5	開志国際	田部 夏希(3)	田内 紗菜(1)	内田 実紀(1)	桑原 由奈(2)	マーガレット アロツエカラレ(2)
1-3	6	長岡	高橋 小梅(2)	猪俣 真央(1)	安達 爽良(1)	山岸 彩芽(2)	近藤 千晴(2)
1-6	7	長岡商	柿倉 七南(2)	細貝 悠花(2)	藤松 あいり(2)	鳥羽 美涼(2)	長濱 柚奈(2)
1-4	8	十日町	阿部 和夏(2)	大塚 彩世(2)	山岸 野乃(2)	山田 美輝(2)	山田 寿々菜(3)
1-10	9	帝京長岡	相浦 小姫(3)	パウリン ワンジク(1)	村山 愛純美(3)	井沢 心々風(1)	山田 優花(2)
1-1	10	高田	永高 こと葉(2)	三上 心晴(3)	小松 真由(2)	松本 優奈(2)	中村 若菜(1)
1-12	11	新潟産大付	嶋田 ほのか(2)	山田 芽依(2)	村山 莉月(2)	内山 愛果(1)	丸田 麻綾(2)
1-8	12	佐渡	森川 葵(2)	野口 心晴(2)	秋場 心桜(2)	高橋 世風(1)	佐藤 埜愛瑠(2)
1-13	13	合同A	吉井 瑞葵(1)	ブロード 恵里菜(1)	浅沼 怜良(2)	川村 姫良(3)	小林 瑛実(3)
1-14	14	合同B	関 桃子(2)	渡邊 杏菜(2)	富井 柚菜(1)	原澤 実暖(2)	渡邊 佑菜(2)

合同A(新潟江南・新潟商・北越・村上桜ヶ丘) 合同B(小千谷・六日町・八海・津南中等)

第76回新潟県高等学校総合体育大会

男子第74回・女子第38回新潟県高等学校駅伝競走大会

兼全国高等学校駅伝競走大会新潟県予選会・北信越高等学校駅伝競走大会新潟県予選会

男子 区間オーダー表

			第1区	第2区	第3区	第4区	第5区	第6区	第7区
Lane	Bibs	Team	10.000km	3.000km	8.1075km	8.0875km	3.000km	5.000km	5.000km
1-13	1	新潟	吉田 優也(3)	平 崇央(2)	番場 玲太(1)	吉川 晃太(1)	麻谷 悠太(1)	古田島 輝(1)	田中 宏明(1)
1-7	2	新潟南	渡邊 蒼太(1)	金子 隼磨(1)	内山 泰幹(1)	横野 真翔(2)	塚越 温(1)	関川 知優(2)	勝部 恵多(2)
2-2	3	巻	小林 晟也(1)	真田 光里(2)	高杉 珠吏(2)	小岩 圭(2)	橋本 也嵩(2)	市橋 煌太(2)	長谷川 拓海(1)
1-4	4	北越	高野 陽斗(1)	田中 燦匡(2)	岩崎 大翔(2)	二宮 優太(2)	長井 蒼月(3)	江部 耀加主(3)	南澤 遼樹(2)
1-3	5	新潟第一	成田 祥真(1)	畑 絢翔(1)	矢部 巧(2)	荒澤 福太(1)	石原 航輝(1)	重川 隆太(2)	二見 隼(1)
1-9	6	日本文理	砂塚 新汰(3)	佐藤 大翔(1)	山岸 朝柊(2)	郷 虎暖(3)	柳 琉生(2)	吉田 恵(2)	丸山 翔(3)
2-5	7	村上桜ヶ丘	鈴木 陽登(3)	渡邊 琉生(1)	阿部 由跳(3)	田島 駿(3)	鈴木 雄稀(1)	相馬 日向大(3)	小林 陽翔(1)
1-15	8	新津	落合 蓮(1)	桶屋 良謙(2)	杉崎 大芽(2)	堀江 健太郎(1)	齋藤 裕貴(2)	山崎 永琉(2)	市村 晃大(2)
2-3	9	新津工	水品 龍樹(3)	田中 琥珀(1)	野崎 伊吹(2)	小船戸 克景(2)	河野 優希(3)	中林 大晃(1)	渡部 優太郎(1)
1-10	10	開志国際	津端 英大(2)	佐藤 琉太(1)	ジャクソン マイナワンディア(2)	桑原 大地(2)	高野 莉空(2)	高橋 大智(1)	山口 千皓(3)
2-4	11	長岡	池谷 樹(2)	新部 雄大(1)	佐藤 諒平(2)	西村 貫佑(1)	小村 準(1)	五十嵐 洋平(3)	河内 勇樹(2)
1-16	12	長岡向陵	岡田 睦生(2)	田口 侑汰(2)	西山 和佑(2)	西澤 叶斗(1)	小越 心温(1)	渡辺 琉斗(1)	大崎 新(1)
1-5	13	長岡商	保坂 凌宇(3)	桑原 啓太郎(1)	大平 聖(2)	渡辺 夕月(1)	小黒 慧(3)	江口 比翼(1)	藤澤 陽人(3)
2-1	14	三条東	田伏 夏芽(3)	海津 陽祐(2)	井口 晴空(2)	岡崎 佑紀(2)	羽賀 大陽(2)	坂井 幸逢(2)	渡部 太一(1)
1-14	15	小千谷	富所 晃和(2)	飯濱 旬(2)	松田 乙輝(2)	太田 智哉(1)	細川 潤也(1)	富澤 隼(2)	高橋 勇心(1)
1-18	16	十日町	佐藤 大和(3)	角張 志音(2)	齊藤 颯人(1)	青木 詩汰(1)	尾身 幸人(2)	羽鳥 楓一朗(2)	高橋 柊(1)
1-1	17	中越	長澤 辰朗(3)	萩野 一輝(3)	徳善 龍(3)	皆川 武蔵(3)	保坂 玲弥(1)	保坂 航平(3)	丸山 展(1)
1-12	18	帝京長岡	田村 亘之介(2)	戸田 幸城(1)	佐藤 翼(3)	大竹 柊(3)	今井 海聖(1)	矢代 大貴(2)	平沢 光大(3)
1-11	19	高田	相浦 隼人(2)	中川 結生(1)	小菅 璃斗(2)	岡田 大翔(1)	山田 悠珠(2)	丸田 佳(1)	岡田 陽色(3)
1-6	20	関根学園	原 泰輝(2)	宮腰 陽(2)	梅田 翔平(2)	太田 恭佑(2)	吉岡 瑠垂(2)	柴田 俊輝(2)	竹内 柊羽(3)
1-2	21	佐渡	高野 佑輔(1)	小西 仁(2)	佐藤 大起(2)	桃井 檀(3)	中川 秀(2)	坂下 陽(2)	宇田 柊二(1)
1-8	22	佐渡中等	仲川 雄飛(2)	山田 琉(3)	甲斐 康希(3)	佐藤 和一郎(2)	田中 理希(2)	萩谷 泰成(3)	織田 翔真(2)
1-17	23	長岡高専	嶋津 明良(3)	丸山 実輝斗(2)	本田 哲平(2)	佐藤 凜太郎(2)	深森 博英(3)	大平 佳祐(1)	酒井 悠(2)
2-6	24	合同A	仲村 拓真(3)	石崎 友太朗(2)	月岡 義人(1)	帆苅 圭哉(2)	新保 柊斗(1)	本保 元樹(2)	中川 悠矢(2)
2-7	25	合同B	星野 奏人(2)	大瀧 蓮(1)	山口 慶人(2)	佐々木 彪我(1)	和田 陽向(1)	内山 蒼太(2)	吉田 祥太(2)
2-8	26	合同C	小川 遙仁(2)	穴沢 凪人(2)	岡村 歩磨(1)	浅井 溪大(1)	神林 宏匡(1)	下畑 元希(2)	柳 幸輝(2)

合同A(新潟中央・新潟江南・新潟商・新潟明訓・佐渡総合) 合同B(新発田南・五泉・加茂) 合同C(長岡大手・六日町)

新潟県高等学校駅伝競走大会

デンカビッグスワンスタジアムをスタート・フィニッシュとする周回コースについて

【男女共通】

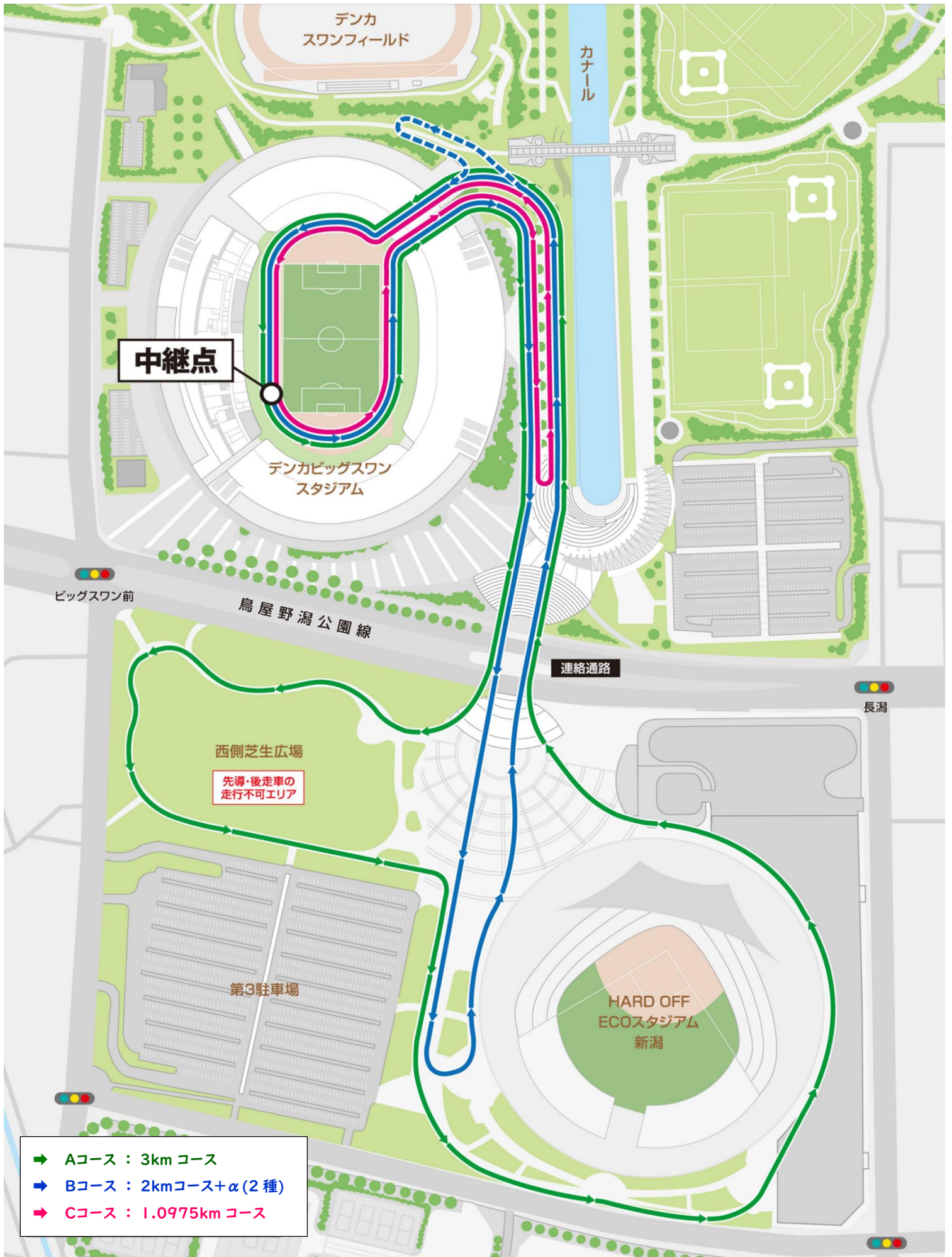
- ・第1区走者のスタートは、第3コーナー(トラックの3000m・5000mのスタートライン)とする。
- ・中継点(最終走者のフィニッシュも含む)は、トラックのフィニッシュラインとする。
- ・スタジアム内のホームストレート通過時は、周回の場合は、内側のレーン(1~3レーン)を使用し、中継・フィニッシュおよび繰り上げスタートの場合は、外側のレーン(4レーンより外)を使用する。ただし、第1区走者の最初の通過時は、全面走行可能とする。
- ・第3ゲート(スタジアム内と外周コースへの出入口)通過時は、右側通行とする。ただし、第1区走者の最初の通過時は、全面走行可能とする。(バー等では仕切らない)
- ・中間点やラスト1km等の表示はしない。
- ・下記に記載した順に、コースを周回する。

【男子】

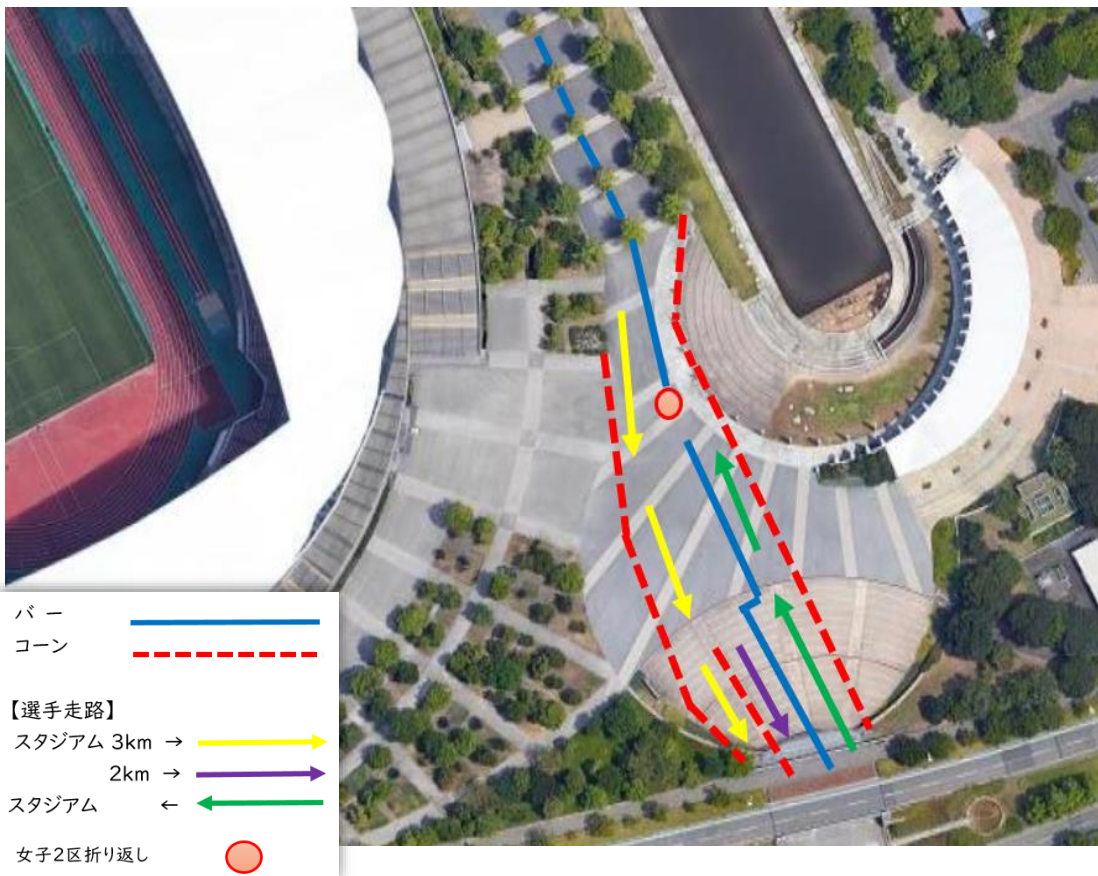
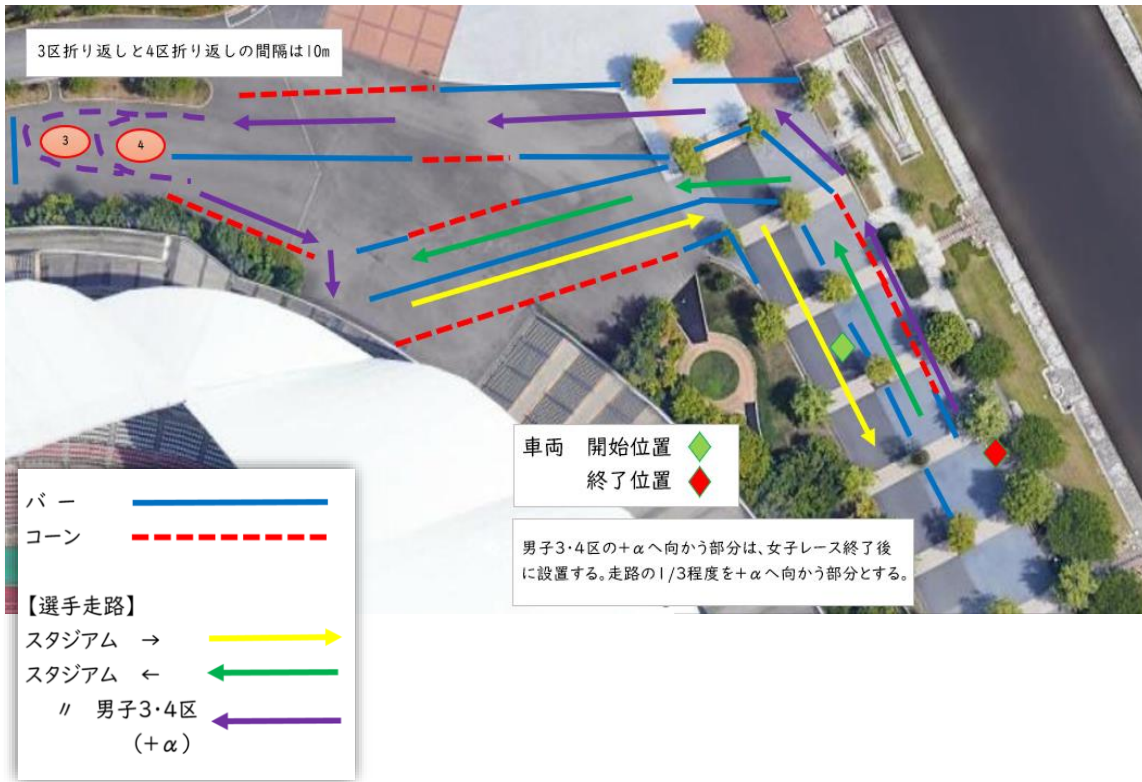
- ・第1区走者は、スタジアム内(トラック)で1000m(中継点)を通過し、Aコースを3周する。
- ・第2、5区走者は、Aコースを1周する。
- ・第3、4区走者は、Aコースを2周、Bコース+ α を1周する。 α とは、Bコースの後半(スタジアム内に入る手前)でスワンフィールドの方向へ進み、折り返す。ただし、3区走者と4区走者では、折り返し地点が異なる。
- ・第6、7区走者は、Aコースを1周、Bコースを1周する。

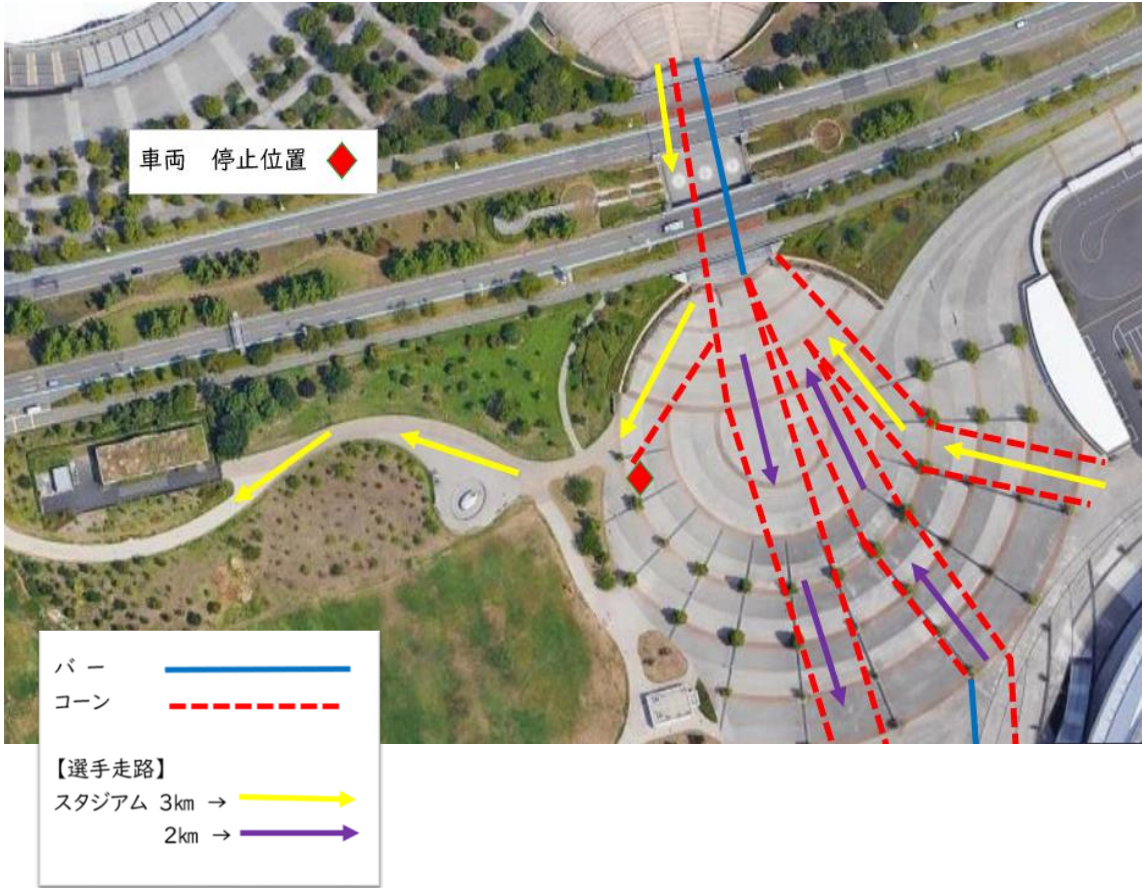
【女子】

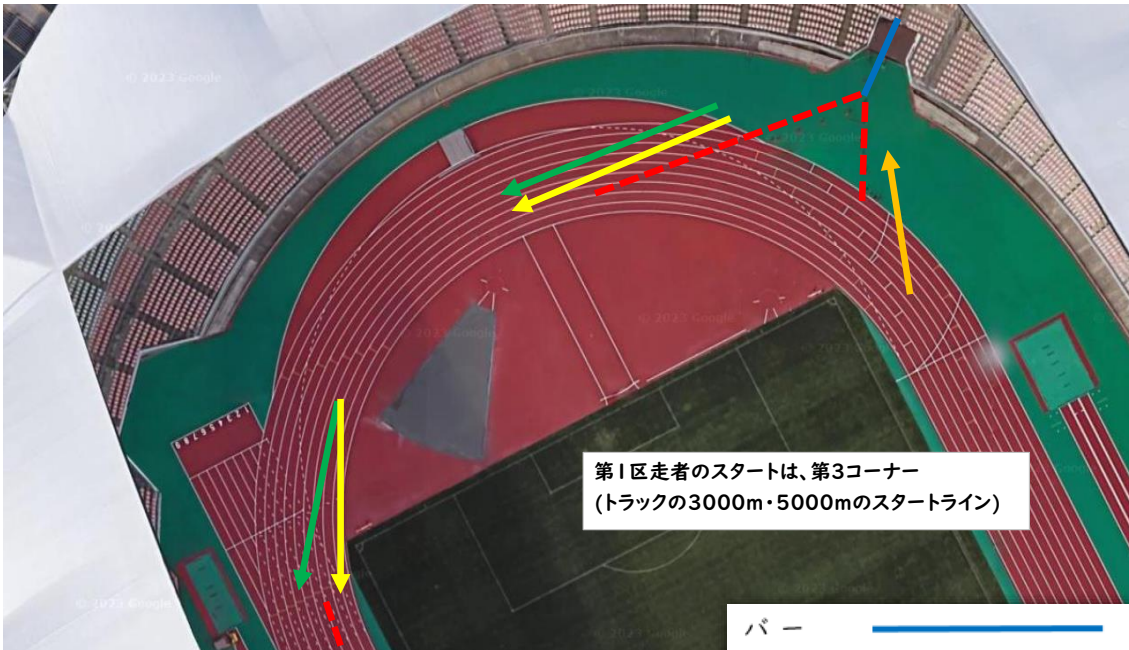
- ・第1区走者は、スタジアム内(トラック)で1000m(中継点)を通過し、Aコースを1周、Bコースを1周する。
- ・第2区走者は、Aコースを1周、Cコースを1周する。
- ・第3、4区走者は、Aコースを1周する。
- ・第5区走者は、Aコースを1周、Bコースを1周する。



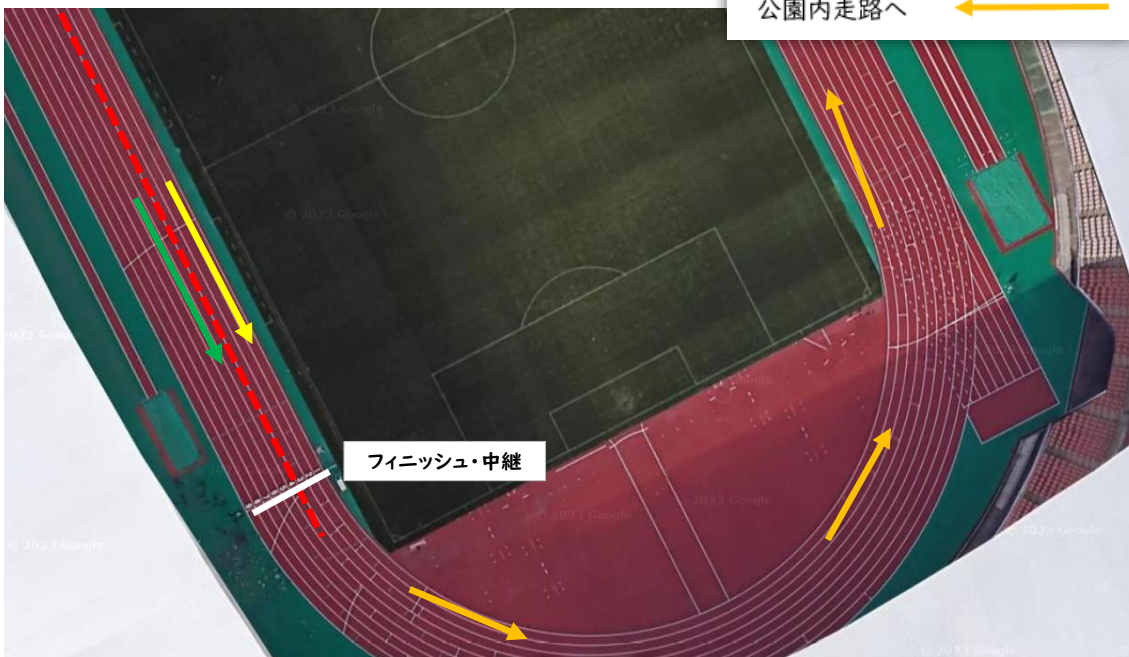
バー・コーンの設置は、調整するため異なることがあります。
目安として参照してください。







- バレー ———— 青い実線
- コーン - - - - - 赤い点線
- (3レーンと4レーンの間に設置)
- 【選手走路】
- 周回 ←——— 黄色い矢印
- 中継 ←——— 緑色の矢印
- 公園内走路へ ←——— 黄色い矢印



競技注意事項

本大会は2023年度日本陸上競技連盟規則、同駅伝競走基準及び本大会規定によって実施する。

1 オーダー提出について

- (1) 各区間のオーダー用紙は大会前日の13時00分から13時30分の間に、スタジアム正面玄関前の学校受付に提出すること。
- (2) オーダー用紙提出後に競技者を変更する場合は、補員とその区間の交代とする。競技者変更届は医師の診断書を添えて、大会当日の8時20分までに大会総務に提出すること。

2 競技について

- (1) 引き継ぎにはタスキを用いる。タスキは肩から斜め脇の下に掛けて走るものとし、肩に掛けていない走者は失格の対象となる。引き継ぎ前400m、引き継ぎ後200mは手に持って走ってもいいが、タスキを受けた後はできるだけ早く肩に掛けること。
- (2) スタート地点は、第3コーナー（トラックの3000m・5000mスタートライン）とし、中継線・フィニッシュは、トラックのフィニッシュラインとする。中継所のタスキの受け渡し区域は、中継線から進行方向20m以内とする。
- (3) 中継所では通過選手はインレーンを走行し、中継や繰り上げスタート及びフィニッシュはアウトレーンで行う。
- (4) アスリートビブスは選手1人3枚配布する。2枚はユニホームの胸と背に、残りの1枚は一番上に着る上着に付けること。
（男子）1区黄色 2区水色 3区ピンク 4区緑 5区白 6区オレンジ 7区紫
（女子）1区黄色 2区水色 3区ピンク 4区緑 5区白
- (5) 伴走、飲食物の補給、その他の援助を行うことはできない。伴走及びそれに類する行為は失格の対象となる。ただし、女子1区・5区、男子1区・3区・4区・6区・7区は主催者で給水所を設ける。
- (6) 本駅伝では、シューズの検定は行わないものとする。
- (7) 第1区走者の出発について
 - ① 出発時のレーン順は、大会総務の抽選により決める。合同チームは後方の列かアウトレーンにおける抽選とする。
 - ② 「10分前」「5分前」「3分前」「1分前」「30秒前」をコールするので、第1区走者は5分前にスタート地点に集合し、3分前に競技服装になり、1分前に出発線に並ぶ。
 - ③ 「10秒前」のコール後に「on your marks」のコールがあり、ピストルの合図でスタートする。
- (8) レース中に走者が不慮の事故のため競技を中止した場合は、次の区間から次走者を出発させる。この場合の出発時刻は、最終順位の走者と同時とし、オープン参加として取り扱う。（総合記録は認められないが、事故のあった区間以外の区間記録は認める。）
- (9) 繰り上げスタートは男子7区および女子5区のみで行う。繰り上げ時間は、先頭通過から男子30分程度、女子20分程度とする。
- (10) 各区間のコースは以下のとおりとする。

【女子】

1区	トラック内で1000m走った後、Aコースを1周、Bコースを1周する。
2区	Aコースを1周、Cコースを1周する。
3・4区	Aコースを1周する。
5区	Aコースを1周、Bコースを1周する。

【男子】

1区	トラック内で1000m走った後、Aコースを3周する。
2・5区	Aコースを1周する。
3区	Aコースを2周、Bコース+ α を1周する。(※)
4区	Aコースを2周、Bコース+ α を1周する。(※)
6・7区	Aコースを1周、Bコースを1周する。

※+ α とは、Bコース後半に設けられた折り返しコースであり、3区と4区では折り返し地点が異なる。

3 ウォーミングアップについて

ウォーミングアップは、スワンフィールドまたは、スタジアム内室内走路で行う。スワンフィールドのフィールド内の使用はできない。スワンフィールド・スタジアム内室内走路へは、第4ゲート・トンネル通路の経路のみとする。(スワンフィールドへ公園内からの入場はできない。)

4 選手の招集時刻・場所について

<全区間とも選手の点呼は競技場第4ゲート付近の招集所で行う>

- (1) 点呼時には学校受付で配布される衣類入れ用のビニール袋を持参する。
- (2) 上着にアスリートビブスを付けて集合する。
- (3) 最終点呼後、役員の指示により中継所選手待機場所に移動する。

女子	招集時刻	先頭通過 予定時刻	男子	招集時刻	先頭通過 予定時刻
1区	10:00~10:10	10:30	1区	12:15~12:25	12:45
2区	10:25~10:35	10:50	2区	12:50~13:00	13:15
3区	10:40~10:50	11:05	3区	13:00~13:10	13:25
4区	10:50~11:00	11:15	4区	13:20~13:30	13:45
5区	11:00~11:10	11:25	5区	13:45~13:55	14:10
			6区	13:55~14:05	14:20
			7区	14:10~14:20	14:35

5 中継所での注意事項

- (1) 体を動かす場合はスタジアム正面スタンド前の緑色エリアを利用すること。(コースには入らない)
- (2) 中継所では選手・競技役員以外立ち入り禁止とする。
- (3) 自分の荷物の入ったビニール袋や脱いだ衣類等については、ダッグアウトを利用しての各自の管理とする。走り終わった選手は、自分の荷物の入ったビニール袋を持ち、第1ゲートから競技場外へすみやかに移動すること。1区の走者はコース外側をスタート地点まで移動し、自分の荷物を取りに戻ることに。

6 その他

- (1) レースの経過は速報で知らせるが、公式のものではない。各チームのオーダー順や競技結果等についてはアナウンスや掲示はせず、Web上(アスリートランキング)に掲載する。
- (2) レース中に生じた事故については、応急処置のみ主催者で行う。(救急車の要請は大会本部が行う)ただし、内科的症状については各校で対応すること。