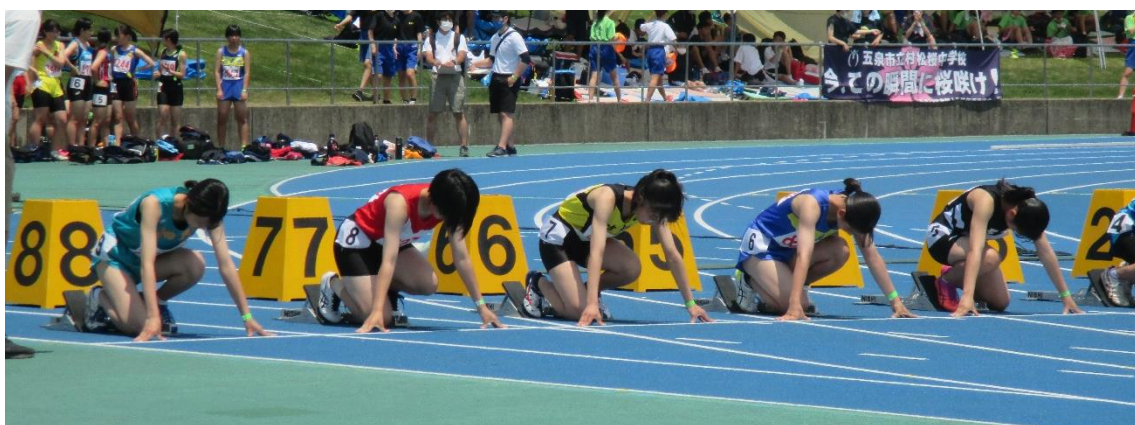


# 令和6年度 下越地区中学校陸上競技大会

大会コード 24164003



中体連はこの運動に協力しています

期 日 令和6年6月12日(水)・13日(木)

会 場 新発田市五十公野公園陸上競技場

競技場コード 162070

主 催 新潟県中学校体育連盟・下越地区中学校体育連盟  
新発田市陸上競技協会

後 援 新発田市教育委員会・新発田市スポーツ協会

主 管 下越地区中学校体育連盟

令和6年度

## 大会日程

### 《第1日目》

代表者打ち合わせ 8:30  
選手・役員集合 8:50  
開 会 式 9:00  
競技役員打ち合わせ 9:15  
競 技 開 始 10:00  
競 技 終 了 16:00

### 《第2日目》

主 任 会 議 8:00  
競 技 役 員  
パート打ち合わせ 8:15  
競 技 開 始 9:00  
競 技 終 了 14:40  
閉 会 式 15:00

## 式典

### 《開会式》

- 1 開会宣言  
(下越中体連会長・丸田 麻里)
- 2 優勝杯返還
- 3 選手宣誓  
(村松桜中学校・後明 来実)
- 4 競技開始宣言  
(小柳 了 審判長)

### 《閉会式》

- 1 リレー表彰  
(下越中体連会長)
- 2 閉会宣言  
(下越中体連会長)

# 令和6年度 下越地区中学校陸上競技大会 大会役員

顧問	新発田市長	二階堂 馨
	新発田市教育長	工藤 ひとし
	新発田スポーツ協会会長	佐藤 哲也
	新発田市陸上競技協会会長	小柳 了
参与	新発田市教育長職務代理者	石坂 均
	新発田市教育委員会学校教育課長	弥源治 仁伺
	新発田市スポーツ推進課長	見田 賢一
	新潟日報新発田総局長	阿部 慎一
	参加各中学校長	
大会会長	下越地区中学校体育連盟会長	丸田 麻里
副会長	下越地区中学校体育連盟副会長	長嶋 秀二
		西村 諭
		佐藤 元
		岩崎 浩史
大会委員長	新発田市中学校体育連盟会長	丸田 麻里
副委員長	新発田市中学校体育連盟副会長	新井 達夫
	下越地区中体連陸上競技専門部長	塩原 史典
大会委員	新発田市中学校長	
	下越地区中体連陸上競技専門委員	
	下越地区中学校体育連盟幹事	皆川 将太
	胎内市・阿賀野市・北蒲原郡中体連幹事	赤坂 長誠
	村上市・岩船郡中体連幹事	小池 哲也
	五泉市・東蒲原郡中体連幹事	長谷川和哉
	佐渡市中体連幹事	濱田 生太

# 競 技 役 員

総 務 塩原史典（本丸）

総 務 員

（ 総 括 ） 家合賀信（佐々木）

（ 県大会 ）（主）皆川将太（本丸） 小池哲也（荒川） 赤坂長誠（安田） 長谷川和哉（五泉北）  
濱田生太（南佐渡）

（ 式典・表彰 ）（主）遠山 朗（五泉北） 保坂りおん（豊浦）

（ 賞 状 ）（主）内山富希男（五泉） 保坂りおん（豊浦）

技 術 総 務（主）中山理生（村松桜） 阿久澤隆成（東） 小池哲也（荒川）  
（2日目午前まで）

審 判 長 小柳 了（陸協）

決 勝 審 判 員（主）清水正法（陸協） 渡辺孝志（村上東） 松澤 学（水原） 塚野文雄（胎内AA）  
（兼周回記録、計時）

写 真 判 定 員（主）浮島一隆（第一） 橘あずさ（佐和田） 金川 亮（芝川東） 高橋 守（聖籠）

監 察 員（主）木村興志（前浜）

A ○ 杉山 仁（陸協） 佐藤悠雅（水原） 松本優作（第一） 保科裕太郎（佐渡中等）  
佐藤 聡（村松桜） 松田龍之介（水原） 佐藤寛太（猿橋）

B ○ 富樫拓也（第一） 大間拳人（新穂） 五十嵐直樹（京ヶ瀬） 水戸部直樹（陸協）  
長谷川大輔（村松桜） 加藤順也（金井） 石塚麻理（両津）

跳 躍 審 判 員

（ 走 高 跳 ）（主）山本未佳（中条） 伊藤優希（聖籠） 渡辺光輝（加治川）

（ 走幅跳・三段跳 ）（主）佐藤敏郎（本丸） 小柳恭平（第一） 植野 翼（アルビRC） 渡辺 勲（陸協）  
長谷川和哉（五泉北） 平原幹太（阿賀津川） 木島靖人（東）  
（2日目午前まで）

（ 棒 高 跳 ）（主）宗村 伸（五泉北）

投 擲 審 判 員（主）遠藤純一（陸協） 荒木秀治（山北） 立川史也（安田） 川原雅史（南佐渡）  
五十嵐溪斗（猿橋） 近賢太郎（荒川） 近藤勇毅（内海府） 渡邊 剛（加治川）

スターター (主) 榎本健太 (五泉) 長谷川祿高 (村上第一) 須貝将士 (中条) 橘和広 (真野)  
 (リコーラー) 皆川将太 (本丸)  
 (2日目午前まで)

出発係 (主) 井丹博亮 (高千) 坪谷陸斗 (五泉) 羽貝幾生 (聖籠) 早川崇史 (乙)  
 市橋伸 (猿橋) 田邊武志 (五泉川東) 加納貴文 (朝日) 高橋朗 (赤泊)

競技者係 (主) 猪俣和彦 (三川) 柴澤祐希 (紫雲寺) 國井郷史 (関川) 五十嵐匠 (神林)  
 今野雄司 (築地) 阿部義弘 (猿橋) 濱田生太 (南佐渡) 赤坂長誠 (安田)  
 (2日目午前まで) (2日目午前まで)

アナウンサー (主) 横山麻貴 (村上第一) 菅彩海花 (猿橋) 羽田令子 (七葉)

記録情報処理員 (主) 大矢健太郎 (本丸) 高柳竜司 (陸協) 大堀俊輔 (笹神) 新野遼介 (村上中等)  
 内山富希男 (五泉)

フィールド記録 (主) 時田めぐみ (岩船)

(走幅跳・三段跳) 時田めぐみ (岩船) 羽田明日歌 (水原)  
 (走高跳) 菅谷永遠 (京ヶ瀬)  
 (投てき) 菅原久代 (黒川) 加藤知広 (豊浦)  
 (棒高跳) 保坂りおん (豊浦)

風力計測員 (主) 神林拓馬 (紫雲寺) 樋口剛 (相川)

用器具係 (主) 阿久澤隆成 (東) 中山理生 (村松桜)

生徒役員係 (主) 阿久澤隆成 (東)

サブグラウンド係 (主) 小竹徹 (東) 本間英樹 (中条)

マーシャル (主) 本間英樹 (中条) 小竹徹 (東)

医務員 菅原菜々 (岩船) 佐藤美香 (芝川東)  
 (1日目) (2日目)

受付・接待 (主) 菅彩海花 (猿橋) 横山麻貴 (村上第一) 保坂りおん (豊浦)

庶務 (主) 保坂りおん (豊浦) 横山麻貴 (村上第一) 菅彩海花 (猿橋)

T I C 羽田令子 (七葉)

## 2024生徒役員

総務員(全般)	佐々木中 4名	
情報処理員	第一中 4名	
スターター	五泉中 4名 村上第一中 4名	
出発係	五泉北中 4名 五泉中 4名 聖籠中 4名	
決勝審判員	水原中 4名	
跳躍審判員	走幅跳	本丸中 4名 豊浦中 4名
	走高跳	中条中 4名
	棒高跳	荒川中 4名
	三段跳	本丸中 4名
投てき審判員	加治川中 4名 安田中 4名	
風力計測員	紫雲寺中 4名	
用器具係	村松桜中5名・本丸中5名 新発田東中10名 紫雲寺中10名	
競技者係	猿橋中 5名 京ヶ瀬中 5名	
アナウンサー	猿橋中 4名	
役員接待係・受付係	猿橋中 4名	
式典	国旗掲揚係	佐々木中 3名
	指揮台・机・いす・カップ等	五泉北中 6名

# 陸上競技 競技日程

1日目(10:00競技開始)

<トラック競技>

男女	種目	招集完了	競技開始
1 女	800m 予選(4-1+4)	9:45	10:00
2 男	1500m 予選(3-4+3)	10:15	10:30
3 男四種	110mH ① 2組	10:50	11:05
4 女四種	100mH ① 1組	11:05	11:20
5 女	100m 予選(6-3+6)	11:15	11:30
6 男	100m 予選(7-3+3)	11:35	11:50
7 男	400m 予選(5-1+3)	12:00	12:15
8 男	110mH 予選(2-3+2)	12:25	12:40
9 女	100m 準決(3-2+2)	12:45	13:00
10 男	100m 準決(3-2+2)	12:55	13:10
11 女	800m 決勝	13:20	13:35
12 男	400m 決勝	13:40	13:55
13 男	110mH 決勝	13:55	14:10
14 女	100m 決勝	14:05	14:20
15 男	100m 決勝	14:15	14:30
16 男	1500m 決勝	14:25	14:40
17 女	低 4×100m 予選 (2組タイムレース)	14:50	15:05
18 男	低 4×100m 予選 (3組タイムレース)	15:00	15:15
19 女	4×100m 予選 (2組タイムレース)	15:15	15:30
20 男	4×100m 予選 (3組タイムレース)	15:30	15:45
競技終了			16:00

2日目(9:00競技開始)

<トラック競技>

男女	種目	招集完了	競技開始
1 女	1500m 予選(2-5+5)	8:45	9:00
2 女	200m 予選(4-3+4)	9:10	9:25
3 男	200m 予選(7-3+3)	9:25	9:40
4 男	3000m 予選(2-5+5)	9:55	10:10
5 女	100mH 予選(2-3+2)	10:35	10:50
6 男	800m 予選(5-1+3)	10:55	11:10
7 女	200m 準決(2-3+2)	11:30	11:45
8 男	200m 準決(3-2+2)	11:40	11:55
9 女	100mH 決勝	12:00	12:15
10 男四種	400m ④ 2組	12:45	13:00
11 女四種	200m ④ 1組	13:00	13:15
12 女	200m 決勝	13:05	13:20
13 男	200m 決勝	13:15	13:30
14 男	800m 決勝	13:25	13:40
15 女	1500m 決勝	13:35	13:50
16 男	3000m 決勝	13:45	14:00
17 女	低 4×100m 決勝	14:05	14:20
18 男	低 4×100m 決勝	14:10	14:25
19 女	4×100m 決勝	14:15	14:30
20 男	4×100m 決勝	14:20	14:35
競技終了			14:40

<フィールド競技>

男女	種目	競技場所	招集完了	競技開始
1 女	砲丸投	Aゾーン	10:00	10:30
1 男	棒高跳	Dゾーン	10:00	10:30
1 女	棒高跳	Dゾーン	10:00	10:30
1 男	走幅跳	Cゾーン	10:00	10:30
2 男	走高跳	Bゾーン	11:00	11:30
3 女四種	走高跳 ②	Bゾーン	13:10	13:30
3 男	円盤投	サブグラウンド	13:00	13:30
4 男四種	砲丸投 ②	Aゾーン	13:40	14:00

<フィールド競技>

男女	種目	競技場所	招集完了	競技開始
1 男四種	走高跳 ③	Bゾーン	8:50	9:10
2 女四種	砲丸投 ③	Aゾーン	9:10	9:30
2 女	走幅跳	Cゾーン	9:00	9:30
3 女	走高跳	Bゾーン	11:00	11:30
3 男	砲丸投	Aゾーン	11:00	11:30
3 女	円盤投	サブグラウンド	11:00	11:30
4 男	三段跳	Cゾーン	12:00	12:30

## 大会記録一覧表

### 【 男子 】

種目	記録	氏名	所属	年度
100m	11. 02	加藤 翔太	阿賀野・水原	2015
200m	22. 63	須貝 陽太郎	新発田・紫雲寺	2010
400m	51. 80	山本 雄翔	五泉・五泉	2008
800m	2:03. 77	山本 雄翔	五泉・五泉	2008
1500m	4:05. 24	横田 俊吾	五泉・山王	2015
3000m	8:45. 16	横田 俊吾	五泉・山王	2015
110mH	14. 59	米山 哀稀	阿賀野・水原	2019
4×100m	44. 54	五日市3竹内3小林2須貝3	新発田・猿橋	2011
低学年4×100m	47. 38	大地2土屋太2田屋2土屋斗2	佐渡・新穂	2022
走高跳	1. 85	風山 瑠希亜	胎内・中条	2016
棒高跳	4. 30	高橋 理寛	北蒲原・中条	2005
走幅跳	6. 52	山崎 煌介	新発田・紫雲寺	2022
三段跳	13. 10	鈴木 俊孝	新発田・第一	1991
砲丸投5kg	14. 17	渡辺 豹冴	村上・荒川	2019
円盤投1kg	47. 65	北原 博企	新発田・紫雲寺	2017
円盤投1.5kg	27. 47	北沢 大地	佐渡・佐和田	2023
四種競技	2446点	本間 健太郎	新発田・本丸	2010

### 【 女子 】

種目	記録	氏名	所属	年度
100m	12. 45	熊倉 依世	五泉・村松桜	2023
200m	25. 77	中倉 茉咲	新発田・紫雲寺	2018
800m	2:18. 32	鈴木 結菜	胎内・中条	2019
1500m	4:52. 84	阿部 柚希	五泉・五泉北	2009
100mH	15. 06	大矢 香緒里	北蒲原・中条	2004
4×100m	50. 16	榎本3伊藤那3伊藤杏3阿部	胎内・中条	2013
低学年	手	近2笹木1皆川1伊藤2	北蒲原・中条	1990
4×100m	電	瀧澤2磯部1渡邊2田島1	村上・荒川	2014
走高跳	1. 60	会田 勢津子	新発田・本丸	1974
		松田 彩秀	村上・荒川	2018
棒高跳	2. 50	諏訪 月乃	新発田・猿橋	2022
走幅跳	5. 52	大関 奏	五泉・五泉北	2008
砲丸投2.721kg	12. 98	本保 スミ子	岩船・粟島浦	1961
円盤投1kg	29. 86	六井 ゆり	新発田・東	2015
四種競技	2520点	松田 彩秀	村上・荒川	2018



# 競技場利用上の注意事項

1 当日の競技場開放時間は7時00分から8時30分とする。ただし、準備作業を優先すること。

2 駐車は競技場前の正面入り口駐車場を利用すること。

3 正面スタンドにはテントを張らないようにすること。また、横断幕、のぼり等の掲示はしない。手すりにつかまっの応援や、スタンドでの集団応援をしない。



4 走幅跳と三段跳の競技中、競技場所付近での集団応援は行わないこと。

5 全天候型競技場につき、9mm以下のスパイクを使用すること。ただし、走高跳は12mm以下のスパイクを使用すること。

6 競技終了後の移動は正面スタンド前を通らないこと。

7 W-u p場はサブグラウンドとする。円盤投の練習は、公式練習のみとする。砲丸投の練習は指定の場所で役員の指示に従って行う。ただし、砲丸の貸出しはしない。場所・練習時間は以下の通りとする。

1日目	種目	場所	2日目	種目	場所
7:30~8:30	全種目	サブグラウンド	7:30~8:30	全種目	サブグラウンド
8:50~9:50	女砲丸投	サブグラウンド	8:30~9:00	女四種	サブグラウンド
12:30~13:30	男四種	サブグラウンド	9:50~10:50	男砲丸投	サブグラウンド

サブグラウンド横のアスファルトでの練習を認めるが、競技場前のアスファルトでの練習は危険防止のため禁止する。

8 スタンド正面入口のタイルの上はスパイクで上がらない。

9 スタンド下の男女の更衣室は使用しない。トイレは使用できる。

10 スタンド下の本部室、事務室、倉庫には用がない場合は入らないこと。

11 会場付近にある自動販売機は一般用なので使わないこと。

12 ゴミの処理は各自（学校）で行い、持ち帰ること。

# 競技注意事項

- 1 競技は、2024年日本陸上競技連盟規則及び本大会要項による。
- 2 招集所は100mスタート地点後方のテントで行う。
  - ① 招集は最終コールのみ行う。

トラック種目は競技開始15分前、フィールド種目は競技開始30分前に完了する。  
そのとき、本人又は代理のいないときはオミットすることがある。
  - ② 四種競技のトラックは競技開始15分前、フィールドは競技開始20分前に集合すること。
- 3 走高跳・棒高跳のバーの上げ方は次のとおりとする。

男子 走高跳	練習1m35または1m60, 1m40から1m70まで5cmきざみ、以後3cmきざみ
四種走高跳	練習1m27または1m45, 1m30から3cmきざみ
女子 走高跳	練習1m15または1m30, 1m20から1m40まで5cmきざみ、以後3cmきざみ
四種走高跳	練習1m12または1m30, 1m15から3cmきざみ
男子 棒高跳	練習2m40, 2m50から10cmきざみを原則とする。
女子 棒高跳	練習1m80, 1m90から10cmきざみを原則とする。
- 4 計測ラインは、次のとおりとする。

男子 走幅跳	4m80
女子 走幅跳	4m00
男子 三段跳	9m50 (踏切板9m)
男子 砲丸投	8m00
女子 砲丸投	7m00
男女 円盤投	計測ラインはもうけない
- 5 上記3, 4は状況により変更することがある。
- 6 四種競技は、プログラムに記載されたレーン番号および試技順により行う。ただし、最終種目はそれまでの得点により番組編成する。
- 7 低学年リレーと共通リレーは兼ねられない。
- 8 入賞は8位までとする。県大会出場権は低学年リレー・円盤投・男子三段跳以外の全種目で8位までとする。ただし、四種競技は6位までとする。
- 9 器具は会場備え付けのものを使用する。ただし、棒高跳のポールは各自のものを使用する。
- 10 リレーのオーダー用紙は1日目、2日目とも競技の招集完了1時間前までに1部TICに提出する。予選オーダー用紙は、受付で各校に渡す。決勝オーダー用紙は招集所に置く。
- 11 プログラムの変更は認めない。
- 12 800m以下のトラック競技に出場する競技者及びリレーアンカーは、腰ナンバー標識を右腰に付ける。四隅をきちんと止めること（各学校で用意する）。1500m以上のトラック競技は腰ナンバー標識を主催者で用意する。
- 13 下越中体連からの下越大会申し合わせ事項「選手のマナーに関する事」を守ること。競技場内に飲み物等を持ち込む場合は、タオルなどで商品名が隠れるようにすること。ブレスレットやネックレスなど身体につけるものは禁止とする。
- 14 リレーと走高跳のマーカーについては、各校で用意する。ただし、リレーのマーカーについては、最大50×40mmの白色テーピングテープを使用すること。また、競技終了後は速やかに使用したマーカーをはがして退場すること。
- 15 本大会はシューズ規則（フィールド競技TR5.2適用除外）が適用され、トラック種目においてはシューズの厚さを計測する場合がある。なお「参加の拒否」（TR4.4）は適用しない。

# 男子の部

# 共通 男子 100m

予選 24/6/12 11:50 (7組 3+3)  
 準決勝 24/6/12 13:10 (3組 2+2)  
 決勝 24/6/12 14:30

通信1年記録 13.00 2024年度  
 通信2年記録 12.20 2024年度  
 通信3年記録 11.90 2024年度  
 大会記録 11.02 加藤 翔太 阿賀野・水原 2015

## 《 予選 》

1組						風速 (+/- . m/s)		
レーン	No.	競技者名	学年	所属	申込記録	順位	記録	備考
2	8832	<small>キド コトラ</small> 木戸 誇虎	(3)	<small>ムラカミダイイチ</small> 村上・村上第一中	13.96	( )		
3	8474	<small>ワタナベ タイスケ</small> 渡辺 泰丞	(3)	<small>トヨウラ</small> 新発田・豊浦中	13.20	( )		
4	7649	<small>サカキバラ アイ</small> 榊原 愛琉	(3)	<small>ミナミサド</small> 佐渡・南佐渡中	12.17	( )		
5	8714	<small>ヤワタ アユマ</small> 八幡 歩真	(3)	<small>タイナイナカジョウ</small> 胎内・中条中	11.55	( )		
6	8655	<small>マキノ ケイタ</small> 牧野 恵太	(3)	<small>スイバラ</small> 阿賀野・水原中	11.88	( )		
7	7433	<small>ワタナベ ケイキ</small> 渡辺 恵輝	(2)	<small>サワタ</small> 佐渡・佐和田中	12.54	( )		
8	7717	<small>ヤマガ コウキ</small> 山家 光輝	(3)	<small>アカドマリ</small> 佐渡・赤泊中	12.99	( )		
9	8162	<small>サイトウ ミオ</small> 齋藤 海音	(3)	<small>アガツガワ</small> 東蒲・阿賀津川中		( )		
2組						風速 (+/- . m/s)		
レーン	No.	競技者名	学年	所属	申込記録	順位	記録	備考
2	7392	<small>イワサキ ハル</small> 岩崎 晴	(3)	<small>アイカワ</small> 佐渡・相川中	16.01	( )		
3	8440	<small>ツチダ ソウタ</small> 土田 宗汰	(3)	<small>ササキ</small> 新発田・佐々木中	13.15	( )		
4	8801	<small>イガラシ ナオキ</small> 五十嵐 直輝	(3)	<small>セイロウ</small> 北蒲・聖籠中	12.43	( )		
5	8050	<small>ミヤウチ トモヤ</small> 宮内 友也	(3)	<small>ゴセンキタ</small> 五泉・五泉北中	11.83	( )		
6	8362	<small>イワキ ハル</small> 岩城 晴	(3)	<small>シバタヒガシ</small> 新発田・東中	11.59	( )		
7	8330	<small>サイトウ アオイ</small> 齋藤 碧	(3)	<small>サルハシ</small> 新発田・猿橋中	12.33	( )		
8	7718	<small>ワタナベ タイガ</small> 渡邊 泰河	(3)	<small>アカドマリ</small> 佐渡・赤泊中	13.07	( )		
9	9088	<small>ワタナベ ユウセイ</small> 渡邊 優星	(2)	<small>ムラカミチュウトウ</small> 村上・村上中等(中)	14.63	( )		
3組						風速 (+/- . m/s)		
レーン	No.	競技者名	学年	所属	申込記録	順位	記録	備考
2	7580	<small>トイ タカヤ</small> 鳥井 嵩矢	(2)	<small>ハタフ</small> 佐渡・畑野中	14.45	( )		
3	8361	<small>イガラシ ユウシン</small> 五十嵐 友真	(3)	<small>シバタヒガシ</small> 新発田・東中	13.15	( )		
4	ARC20	<small>オカダ ジュキヤ</small> 岡田 寿希也	(2)	<small>サトウシヨクヒンアルビアルシーケンボク</small> サトウ食品アルビRC県北	11.78	( )		
5	8300	<small>イノウエ ハルト</small> 井上 陽翔	(2)	<small>シバタダイイチ</small> 新発田・第一中	12.40	( )		
6	8451	<small>イシイ ソウ</small> 石井 颯	(2)	<small>トヨウラ</small> 新発田・豊浦中	12.34	( )		
7	8258	<small>スズキ トア</small> 鈴木 斗亜	(3)	<small>ホンマル</small> 新発田・本丸中	11.82	( )		
8	8118	<small>タカイ コウタ</small> 高井 滉太	(2)	<small>ムラマツサクラ</small> 五泉・村松桜中	13.12	( )		
9	9084	<small>ケンモチ ハルキ</small> 剣持 陽樹	(2)	<small>ムラカミチュウトウ</small> 村上・村上中等(中)	15.02	( )		

4組					風速 (+/- . m/s)			
レーン	No.	競技者名	学年	所属	申込記録	順位	記録	備考
1	7448	菊池 晴葵 <small>キクチ ハルキ</small>	(3)	佐渡・佐和田中 <small>サワタ</small>		( )		
2	9018	木村 継叶 <small>キムラ ツグト</small>	(1)	村上・朝日中 <small>アサヒ</small>		( )		
3	8601	貴船 爽太 <small>キブネ ソウタ</small>	(3)	阿賀野・京ヶ瀬中 <small>キョウガセ</small>	13.31	( )		
4	8116	関根 志恒 <small>セキネ シノブ</small>	(2)	五泉・村松桜中 <small>ムラマツサクラ</small>	12.70	( )		
5	8965	松田 慎翔 <small>マツダ マナト</small>	(3)	村上・荒川中 <small>アラカワ</small>	11.41	( )		
6	8529	水澤 福多 <small>ミズサワ フクダ</small>	(3)	新発田・加治川中 <small>カジカワ</small>	11.96	( )		
7	8334	青木 健太郎 <small>アオキ ケンタロウ</small>	(3)	新発田・猿橋中 <small>サルハシ</small>	11.96	( )		
8	7605	山本 正護 <small>ヤマモト ショウゴ</small>	(3)	佐渡・真野中 <small>マノ</small>	12.74	( )		
9	8804	石井 恵 <small>イシイ メグム</small>	(3)	北蒲・聖籠中 <small>セイロウ</small>	13.47	( )		

5組					風速 (+/- . m/s)			
レーン	No.	競技者名	学年	所属	申込記録	順位	記録	備考
1	8613	鈴木 大陸 <small>スズキ ヒロタカ</small>	(2)	阿賀野・京ヶ瀬中 <small>キョウガセ</small>		( )		
2	9017	鈴木 陽輝 <small>スズキ ハルキ</small>	(3)	村上・朝日中 <small>アサヒ</small>		( )		
3	8303	星野 光希 <small>ホシノ コウキ</small>	(2)	新発田・第一中 <small>シバタダイイチ</small>	12.89	( )		
4	8708	木村 拓豊 <small>キムラ タクト</small>	(3)	胎内・中条中 <small>タイナイナカジョウ</small>	12.70	( )		
5	8530	小嶋 光希 <small>コジマ ミツキ</small>	(3)	新発田・加治川中 <small>カジカワ</small>	11.94	( )		
6	8956	浅野 倅 <small>アサノ コウ</small>	(3)	村上・荒川中 <small>アラカワ</small>	11.48	( )		
7	8260	森 優大 <small>モリ ユウタ</small>	(3)	新発田・本丸中 <small>ホンマル</small>	12.07	( )		
8	8554	五十嵐 皇葵 <small>イカラン コウキ</small>	(2)	阿賀野・安田中 <small>ヤスダ</small>	13.31	( )		
9	7626	永井 新治 <small>ナガイ シンジ</small>	(2)	佐渡・真野中 <small>マノ</small>	13.82	( )		

6組					風速 (+/- . m/s)			
レーン	No.	競技者名	学年	所属	申込記録	順位	記録	備考
2	8163	村上 悠 <small>ムラカミ ユウ</small>	(1)	東蒲・阿賀津川中 <small>アガツガワ</small>		( )		
3	7273	藤井 朗舞 <small>フジイ ロウマ</small>	(2)	佐渡・両津中 <small>リョウツ</small>	13.31	( )		
4	8026	佐藤 祥太 <small>サトウ ショウタ</small>	(3)	五泉・五泉中 <small>ゴセン</small>	12.13	( )		
5	8057	菊池 斗愛 <small>キクチ トア</small>	(2)	五泉・五泉北中 <small>ゴセンキタ</small>	11.58	( )		
6	8437	加藤 悠太 <small>カトウ ユウタ</small>	(3)	新発田・佐々木中 <small>ササキ</small>	12.54	( )		
7	8500	柏木 敬翔 <small>カシワギ ケイト</small>	(3)	新発田・紫雲寺中 <small>シウンジ</small>	11.87	( )		
8	8839	富樫 皇成 <small>トガシ コウセイ</small>	(3)	村上・村上第一中 <small>ムラカミダイイチ</small>	13.07	( )		
9	7401	片浜 尚斗 <small>カタハマ ナオト</small>	(3)	佐渡・高千中 <small>タカチ</small>	14.04	( )		

7組					風速 (+/- . m/s)			
レーン	No.	競技者名	学年	所属	申込記録	順位	記録	備考
2	8995	山口 拳心 <small>ヤマグチ ケンシン</small>	(3)	村上・神林中 <small>カミハヤシ</small>		( )		
3	8547	長谷川 渚 <small>ハセガワ ナギサ</small>	(2)	阿賀野・安田中 <small>ヤスダ</small>	13.18	( )		
4	8489	井畑 琉聖 <small>イバタ ルキ</small>	(3)	新発田・紫雲寺中 <small>シウンジ</small>	12.28	( )		
5	8651	小林 潤音 <small>コバヤシ ジュウ</small>	(3)	阿賀野・水原中 <small>スイハラ</small>	11.89	( )		
6	8028	松田 蓮 <small>マツダ レン</small>	(3)	五泉・五泉中 <small>ゴセン</small>	12.66	( )		
7	7646	若林 寛大 <small>ワカバヤシ カンタ</small>	(3)	佐渡・南佐渡中 <small>ミナミサド</small>	11.50	( )		
8	7290	山本 琉希亜 <small>ヤマモト ルキア</small>	(2)	佐渡・両津中 <small>リョウツ</small>	12.90	( )		
9	7398	中嶋 颯汰 <small>ナカジマ ハヤタ</small>	(3)	佐渡・相川中 <small>アイカワ</small>	13.87	( )		

# 共通 男子 200m

予選 24/6/13 09:40 (7組 3+3)  
 準決勝 24/6/13 11:55 (3組 2+2)  
 決勝 24/6/13 13:30

通信共通記録 24.40 2024年度  
 大会記録 22.63 須貝 陽太郎 新発田・紫雲寺 2010

## 《 予選 》

1組					風速 (+/- . m/s)			
レーン	No.	競技者名	学年	所属	申込記録	順位	記録	備考
2	8361	五十嵐 友真 <small>イカラシ ヌウシン</small>	(3)	新発田・東中 <small>シバタヒガシ</small>		( )		
3	7546	古屋 蒼真 <small>フルヤ ソウマ</small>	(3)	佐渡・畑野中 <small>ハタノ</small>		( )		
4	7290	山本 琉希亜 <small>ヤマモト ルキア</small>	(2)	佐渡・両津中 <small>リョウツ</small>	26.90	( )		
5	7646	若林 寛大 <small>ワカバヤシ カンタ</small>	(3)	佐渡・南佐渡中 <small>ミナミサド</small>	23.53	( )		
6	8553	渡部 虹翔 <small>ワタベ ナナト</small>	(2)	阿賀野・安田中 <small>ヤスダ</small>	27.02	( )		
7	8437	加藤 悠太 <small>カトウ ユウタ</small>	(3)	新発田・佐々木中 <small>ササキ</small>	25.62	( )		
8	8113	宇佐美 快斗 <small>ウサミ カイト</small>	(2)	五泉・村松桜中 <small>ムラマツサクラ</small>	27.41	( )		
9	8530	小嶋 光希 <small>コジマ ミツキ</small>	(3)	新発田・加治川中 <small>カジカワ</small>		( )		
2組					風速 (+/- . m/s)			
レーン	No.	競技者名	学年	所属	申込記録	順位	記録	備考
2	7503	松田 大空 <small>マツダ ダイア</small>	(2)	佐渡・新穂中 <small>ニイホ</small>		( )		
3	8606	佐竹 涼 <small>サタケ リョウ</small>	(2)	阿賀野・京ヶ瀬中 <small>キョウガセ</small>		( )		
4	7433	渡辺 恵輝 <small>ワタナベ ケイキ</small>	(2)	佐渡・佐和田中 <small>サワタ</small>	25.62	( )		
5	8531	長谷川 康輝 <small>ハセガワ コウキ</small>	(3)	新発田・加治川中 <small>カジカワ</small>	24.91	( )		
6	8329	小林 璃空 <small>コバヤシ リク</small>	(3)	新発田・猿橋中 <small>サルハシ</small>	25.81	( )		
7	8956	浅野 倅 <small>アサノ コウ</small>	(3)	村上・荒川中 <small>アラカワ</small>	24.26	( )		
8	8472	須戸 歩夢 <small>スト アユム</small>	(3)	新発田・豊浦中 <small>トヨウラ</small>	28.00	( )		
9	8728	阿部 倅大 <small>アベ コウダイ</small>	(2)	胎内・中条中 <small>タイナイナカジョウ</small>		( )		
3組					風速 (+/- . m/s)			
レーン	No.	競技者名	学年	所属	申込記録	順位	記録	備考
2	8805	渡辺 彩斗 <small>ワタナベ アヤト</small>	(3)	北蒲・聖籠中 <small>セイロウ</small>		( )		
3	7543	齋藤 翔 <small>サイトウ カケル</small>	(1)	佐渡・畑野中 <small>ハタノ</small>		( )		
4	8026	佐藤 祥太 <small>サトウ ショウタ</small>	(3)	五泉・五泉中 <small>ゴゼン</small>	25.50	( )		
5	8714	八幡 歩真 <small>ヤウタ アユマ</small>	(3)	胎内・中条中 <small>タイナイナカジョウ</small>	23.27	( )		
6	8330	斎藤 碧 <small>サイトウ アオイ</small>	(3)	新発田・猿橋中 <small>サルハシ</small>	25.48	( )		
7	7401	片浜 尚斗 <small>カタハマ ナオト</small>	(3)	佐渡・高千中 <small>タカチ</small>	27.34	( )		
8	7601	笠井 瑛太 <small>カサイ エイタ</small>	(3)	佐渡・真野中 <small>マノ</small>	27.36	( )		
9	8484	伊藤 壱 <small>イトウ イチ</small>	(3)	新発田・紫雲寺中 <small>シウンジ</small>		( )		

4組				風速 (+/- . m/s)			
レーン	No.	競技者名	学年 所属	申込記録	順位	記録	備考
2	8494	阿部 颯太 アベ ソウタ	(3) 新発田・紫雲寺中 シウンジ		( )		
3	7365	持田 來玖 モチダ ライク	(2) 佐渡・相川中 アイカワ		( )		
4	8644	小池 大希 コイケ ヒロキ	(3) 阿賀野・水原中 スイバラ	24.91	( )		
5	9086	齋藤 悠翔 サイトウ ハルト	(3) 村上・村上中等(中) ムラカミチュウトウ	26.92	( )		
6	ARC20	岡田 寿希也 オカダ ジュキヤ	(2) サトウ食品アルビRC県北 サトウシヨクシンアルビールシーケンボク	24.25	( )		
7	8365	岡本 凌駕 オカモト リョウガ	(3) 新発田・東中 シンバタヒガシ	25.77	( )		
8	8064	林 龍 ハヤシ リュウ	(2) 五泉・五泉北中 ゴセンキタ		( )		
9	8471	井上 源志 イノウエ ゲンジ	(3) 新発田・豊浦中 トヨウラ	27.85	( )		

5組				風速 (+/- . m/s)			
レーン	No.	競技者名	学年 所属	申込記録	順位	記録	備考
2	7392	岩崎 晴 イワサキ ハル	(3) 佐渡・相川中 アイカワ		( )		
3	8932	坂井 翼 サカイ ツバサ	(1) 村上・荒川中 アラカワ		( )		
4	8834	齋藤 拓郎 サイトウ タクロー	(3) 村上・村上第一中 ムラカミダイイチ	24.73	( )		
5	8221	齋藤 真広 サイトウ マヒロ	(2) 新発田・本丸中 ホンマル	24.34	( )		
6	8300	井上 陽翔 イノウエ ハルト	(2) 新発田・第一中 シンバタダイイチ	26.05	( )		
7	8024	昆 晴 コン ハルタ	(3) 五泉・五泉中 ゴセン	26.63	( )		
8	8163	村上 悠 ムラカミ ユウ	(1) 東蒲・阿賀津川中 アガツガワ		( )		
9	8993	小池 明日夢 コイケ アスム	(2) 村上・神林中 カミハヤシ		( )		

6組				風速 (+/- . m/s)			
レーン	No.	競技者名	学年 所属	申込記録	順位	記録	備考
2	7431	中川 月翔 ナカガワ ツキト	(2) 佐渡・佐和田中 サワタ		( )		
3	8801	五十嵐 直輝 イガラシ ナオキ	(3) 北蒲・聖籠中 セイロウ		( )		
4	8050	宮内 友也 ミヤウチ トモヤ	(3) 五泉・五泉北中 ゴセンキタ	23.56	( )		
5	8436	五十嵐 駿介 イガラシ シュンスケ	(3) 新発田・佐々木中 ササキ	26.92	( )		
6	7649	榊原 愛琉 サカキバラ アイ	(3) 佐渡・南佐渡中 ミナミサド	25.45	( )		
7	8835	佐藤 聖夏 サトウ セナ	(3) 村上・村上第一中 ムラカミダイイチ	24.99	( )		
8	9089	村上 仁郎 ムラカミ ジロウ	(2) 村上・村上中等(中) ムラカミチュウトウ		( )		
9	8548	長谷川 零 ハセガワ レイ	(2) 阿賀野・安田中 ヤスダ	27.78	( )		

7組				風速 (+/- . m/s)			
レーン	No.	競技者名	学年 所属	申込記録	順位	記録	備考
2	7505	土屋 志道 ツチヤ シドウ	(2) 佐渡・新穂中 ニイホ		( )		
3	8604	川原 蒼空 カワハラ ソラ	(2) 阿賀野・京ヶ瀬中 キョウガセ		( )		
4	7605	山本 正護 ヤマモト ショウゴ	(3) 佐渡・真野中 マノ	26.72	( )		
5	8262	鈴木 直孝 スズキ ナオタカ	(3) 新発田・本丸中 ホンマル	24.32	( )		
6	8655	牧野 恵太 マキノ ケイタ	(3) 阿賀野・水原中 スイバラ	24.77	( )		
7	8116	関根 志恒 セキネ シノブ	(2) 五泉・村松桜中 ムラマツサクラ	26.00	( )		
8	8304	三田村 旺介 ミタムラ オウスケ	(2) 新発田・第一中 シンバタダイイチ	28.27	( )		
9	8994	大矢 楓人 オオヤ フウト	(2) 村上・神林中 カミハヤシ		( )		

# 共通 男子 400m

予選 24/6/12 12:15 (5組 1+3)

決勝 24/6/12 13:55

通信共通記録 56.00 2024年度

大会記録 51.80 山本 雄翔 五泉・五泉 2008

## 《 予選 》

1組							
レーン	No.	競技者名	学年	所属	申込記録	順位	記録 備考
2	8836	清野 大翼 <small>セイノ ハルト</small>	(3)	村上・村上第一中 <small>ムラカミダイイチ</small>		( )	_____
3	8308	五十嵐 優 <small>イカラシ ユウ</small>	(1)	新発田・第一中 <small>シバタダイイチ</small>		( )	_____
4	8264	村山 育土 <small>ムラヤマ イクト</small>	(3)	新発田・本丸中 <small>ホンマル</small>	59.53	( )	_____
5	8030	吉田 陽向 <small>ヨシダ ヒナタ</small>	(3)	五泉・五泉中 <small>ゴセン</small>	59.12	( )	_____
6	8512	長谷川 司 <small>ハセガワ ツカサ</small>	(2)	新発田・加治川中 <small>カジカワ</small>	1:04.59	( )	_____
7	8151	伊藤 瑛太 <small>イトウ エイタ</small>	(3)	五泉・村松桜中 <small>ムラマツサクラ</small>	1:03.37	( )	_____
8	8641	阿部 爽馬 <small>アベ ソウマ</small>	(3)	阿賀野・水原中 <small>スイハラ</small>		( )	_____
9	8044	大塚 蒼空 <small>オオツカ ソラ</small>	(3)	五泉・五泉北中 <small>ゴセンキタ</small>		( )	_____
2組							
レーン	No.	競技者名	学年	所属	申込記録	順位	記録 備考
2	8306	井浦 悠太 <small>イウラ ユウタ</small>	(2)	新発田・第一中 <small>シバタダイイチ</small>		( )	_____
3	8934	見川 絢斗 <small>ミカワ アヤト</small>	(1)	村上・荒川中 <small>アラカワ</small>		( )	_____
4	7363	柴田 望夢 <small>シバタ ノゾム</small>	(2)	佐渡・相川中 <small>アイカワ</small>	1:03.07	( )	_____
5	7643	葛原 瑛介 <small>クズハラ エイスケ</small>	(3)	佐渡・南佐渡中 <small>ミナミサド</small>	57.82	( )	_____
6	8367	坂木 迅 <small>サカキ ジン</small>	(3)	新発田・東中 <small>シバタヒガシ</small>	59.54	( )	_____
7	8455	高杉 光希 <small>タカスギ ミツキ</small>	(2)	新発田・豊浦中 <small>トヨウラ</small>	1:05.05	( )	_____
8	8495	傳能 空 <small>デンノウ ソラ</small>	(3)	新発田・紫雲寺中 <small>シウンジ</small>		( )	_____
9	8994	大矢 楓人 <small>オオヤ フウト</small>	(2)	村上・神林中 <small>カミハヤシ</small>		( )	_____



3組								
レーン	No.	競技者名	学年	所属	申込記録	順位	記録	備考
3	8810	阿部 広暉 <small>アベ ヒロキ</small>	(2)	北蒲・聖籠中 <small>セイロウ</small>		( )		
4	8228	若月 唯斗 <small>ワカツキ ユイト</small>	(2)	新発田・本丸中 <small>ホンマル</small>	1:00.42	( )		
5	8654	樋口 大人 <small>ヒグチ ダイ</small>	(3)	阿賀野・水原中 <small>スイハラ</small>	53.55	( )		
6	8046	小林 市郎 <small>コバヤシ イチロウ</small>	(3)	五泉・五泉北中 <small>ゴセンキタ</small>	1:07.60	( )		
7	8022	黒井 悠雅 <small>クロイ ユウガ</small>	(3)	五泉・五泉中 <small>ゴセン</small>	1:00.63	( )		
8	8541	遠藤 瑠人 <small>エンドウ ルイト</small>	(2)	阿賀野・安田中 <small>ヤスダ</small>	1:12.63	( )		
9	8475	堀 優斗 <small>ホリ ユウト</small>	(3)	新発田・豊浦中 <small>トヨウラ</small>		( )		

4組								
レーン	No.	競技者名	学年	所属	申込記録	順位	記録	備考
2	7425	眞藤 緑夢 <small>シンドウ クリム</small>	(3)	佐渡・佐和田中 <small>サワタ</small>		( )		
3	8962	蟹井 結月 <small>カニイ ユヅキ</small>	(3)	村上・荒川中 <small>アラカワ</small>		( )		
4	7355	吉田 浩純 <small>ヨシダ ヒロズミ</small>	(2)	佐渡・前浜中 <small>マエハマ</small>	1:02.98	( )		
5	7608	若林 潤介 <small>ワカバヤシ ジュンスケ</small>	(3)	佐渡・真野中 <small>マノ</small>	57.32	( )		
6	8849	綿貫 将汰 <small>ワタスキ ショウタ</small>	(3)	村上・村上第一中 <small>ムラカミダイイチ</small>	1:00.08	( )		
7	8513	坂上 廉弥 <small>サカウエ レンヤ</small>	(2)	新発田・加治川中 <small>カジカワ</small>	1:05.72	( )		
8	7740	林 蒼來 <small>ハヤシ ソラ</small>	(2)	佐渡・佐渡中等(中) <small>サドチュウトウ</small>		( )		
9	9087	関根 優翔 <small>セキネ ヒロト</small>	(3)	村上・村上中等(中) <small>ムラカミチュウトウ</small>		( )		

5組								
レーン	No.	競技者名	学年	所属	申込記録	順位	記録	備考
3	8827	丹後 彰俊 <small>タンゴ アキシ</small>	(3)	北蒲・聖籠中 <small>セイロウ</small>		( )		
4	8549	星 蒼輝 <small>ホシ ソウキ</small>	(2)	阿賀野・安田中 <small>ヤスダ</small>	1:05.95	( )		
5	7602	銀水 絢一 <small>ギンスイ ジュンイチ</small>	(3)	佐渡・真野中 <small>マノ</small>	1:00.15	( )		
6	8507	菅原 一真 <small>スガハラ カズマ</small>	(3)	新発田・紫雲寺中 <small>シウンジ</small>	57.61	( )		
7	7365	持田 来玖 <small>モチダ ライク</small>	(2)	佐渡・相川中 <small>アイカワ</small>	1:00.77	( )		
8	9082	剣持 大樹 <small>ケンモチ ヒロキ</small>	(3)	村上・村上中等(中) <small>ムラカミチュウトウ</small>		( )		
9	8162	齊藤 海音 <small>サイトウ ミオ</small>	(3)	東蒲・阿賀津川中 <small>アガツガワ</small>		( )		

# 共通 男子 800m

予選 24/6/13 11:10 (6組 1+2)

決勝 24/6/13 13:40

通信共通記録 2:10.00 2024年度

大会記録 2:03.77 山本 雄翔 五泉・五泉 2008

## 《 予選 》

1組							
レーン	No.	競技者名	学年	所属	申込記録	順位	記録 備考
2	9015	板垣 京佑 <small>イタガキ キョウスケ</small>	(2)	村上・朝日中 <small>アサヒ</small>		( )	
3	TAI0001	石井 蒼眞 <small>イシイ ソウマ</small>	(3)	胎内AA <small>タイナイアスレチックスアカデミー</small>		( )	
4	8485	野口 颯之介 <small>ノグチ リュウノスケ</small>	(3)	新発田・紫雲寺中 <small>シウンジ</small>	3:12.07	( )	
5	8456	圓山 恵士 <small>マルヤマ サトシ</small>	(2)	新発田・豊浦中 <small>トヨウラ</small>	2:43.17	( )	
6	8224	中村 湊 <small>ナカムラ ミナト</small>	(2)	新発田・本丸中 <small>ホンマル</small>	2:21.49	( )	
7	8641	阿部 爽馬 <small>アベ ソウマ</small>	(3)	阿賀野・水原中 <small>スイハラ</small>	2:10.54	( )	
8	8331	内藤 光輝 <small>ナイトウ ミツキ</small>	(3)	新発田・猿橋中 <small>サルハン</small>	2:18.69	( )	
9	9083	鈴木 翔大 <small>スズキ ショウダイ</small>	(2)	村上・村上中等(中) <small>ムラカミチュウトウ</small>		( )	
2組							
レーン	No.	競技者名	学年	所属	申込記録	順位	記録 備考
3	9085	山脇 良太郎 <small>ヤマワキ リョウタロウ</small>	(2)	村上・村上中等(中) <small>ムラカミチュウトウ</small>		( )	
4	8302	中村 陽翔 <small>ナカムラ ハルト</small>	(2)	新発田・第一中 <small>シバタダイイチ</small>	2:34.81	( )	
5	7381	大地 常若 <small>オオチ トキワ</small>	(1)	佐渡・相川中 <small>アイカワ</small>	2:36.70	( )	
6	8654	樋口 大人 <small>ヒグチ ダイ</small>	(3)	阿賀野・水原中 <small>スイハラ</small>	2:06.96	( )	
7	7643	葛原 瑛介 <small>クズハラ エイスケ</small>	(3)	佐渡・南佐渡中 <small>ミナミサド</small>	2:20.98	( )	
8	8023	小池 晴斗 <small>コイケ ハルト</small>	(3)	五泉・五泉中 <small>ゴゼン</small>	2:20.23	( )	
9	8328	小池 涼太 <small>コイケ リョウタ</small>	(3)	新発田・猿橋中 <small>サルハン</small>	2:30.01	( )	
3組							
レーン	No.	競技者名	学年	所属	申込記録	順位	記録 備考
2	8806	軽部 颯祐 <small>カルベ ソウスケ</small>	(2)	北蒲・聖籠中 <small>セイロウ</small>		( )	
3	9016	秦 浩人 <small>ハタ ヒロト</small>	(2)	村上・朝日中 <small>アサヒ</small>		( )	
4	8042	伊藤 琉晟 <small>イトウ リュウセイ</small>	(3)	五泉・五泉北中 <small>ゴゼンキタ</small>	3:08.66	( )	
5	8458	石井 快翔 <small>イシイ カイト</small>	(2)	新発田・豊浦中 <small>トヨウラ</small>	2:51.60	( )	
6	7719	渡邊 綾汰 <small>ワタナベ リョウタ</small>	(3)	佐渡・赤泊中 <small>アカドマリ</small>	2:21.55	( )	
7	7391	石塚 悠 <small>イシヅカ ユウ</small>	(3)	佐渡・相川中 <small>アイカワ</small>	2:11.10	( )	
8	8367	坂木 迅 <small>サカキ ジン</small>	(3)	新発田・東中 <small>シバタヒガシ</small>	2:19.10	( )	
9	8151	伊藤 瑛太 <small>イトウ エイタ</small>	(3)	五泉・村松桜中 <small>ムラマツサクラ</small>	2:28.37	( )	

4組							
レーン	No.	競技者名	学年	所属	申込記録	順位	記録 備考
2	TAI0002	野沢 怜太郎 <small>ノザワ リョウタロウ</small>	(3)	胎内AA <small>タイナイアスレチックスアカデミー</small>		( )	
3	8114	齋藤 太雅 <small>サイトウ タイガ</small>	(2)	五泉・村松桜中 <small>ムラマツサクラ</small>		( )	
4	8305	荒井 快斗 <small>アライ カイト</small>	(2)	新発田・第一中 <small>シンバタダイイチ</small>	2:30.41	( )	
5	7740	林 蒼來 <small>ハヤシ ソラ</small>	(2)	佐渡・佐渡中等(中) <small>サドチュウトウ</small>		( )	
6	8966	渡邊 羽琉 <small>ワタナベ ハル</small>	(3)	村上・荒川中 <small>アラカワ</small>	2:10.14	( )	
7	7602	銀水 絢一 <small>ギンスイ シュンイチ</small>	(3)	佐渡・真野中 <small>マノ</small>	2:21.46	( )	
8	8049	長谷川 悠登 <small>ハセガワ ユウト</small>	(3)	五泉・五泉北中 <small>ゴセンキタ</small>	2:17.69	( )	
9	8544	佐久美 蒼 <small>サクミ アオ</small>	(2)	阿賀野・安田中 <small>ヤスダ</small>	2:42.96	( )	

5組							
レーン	No.	競技者名	学年	所属	申込記録	順位	記録 備考
2	8225	井上 健太郎 <small>イノウエ ケンタロウ</small>	(2)	新発田・本丸中 <small>ホンマル</small>		( )	
3	8799	田邊 壮司 <small>タナベ ソウシ</small>	(3)	北蒲・聖籠中 <small>セイロウ</small>		( )	
4	8533	円山 将成 <small>マルヤマ ショウセイ</small>	(3)	新発田・加治川中 <small>カジカワ</small>	2:57.92	( )	
5	8854	丸山 春陽 <small>マルヤマ ハルヒ</small>	(2)	村上・村上第一中 <small>ムラカミダイイチ</small>	3:00.61	( )	
6	8545	成海 敬真 <small>ナルミ ケイシン</small>	(2)	阿賀野・安田中 <small>ヤスダ</small>	2:25.91	( )	
7	8963	小林 優誠 <small>コバヤシ ユウマ</small>	(3)	村上・荒川中 <small>アラカワ</small>	2:16.04	( )	
8	8712	武田 真統 <small>タケダ マサト</small>	(3)	胎内・中条中 <small>タイナイナカジョウ</small>	2:13.66	( )	
9	8021	五十嵐 潤平 <small>イカラシ ジュンペイ</small>	(3)	五泉・五泉中 <small>ゴセン</small>	2:34.07	( )	

6組							
レーン	No.	競技者名	学年	所属	申込記録	順位	記録 備考
2	7444	大塚 泰吏 <small>オオツカ タイリ</small>	(1)	佐渡・佐和田中 <small>サワタ</small>		( )	
3	8496	小林 陽人 <small>コバヤシ ハルト</small>	(2)	新発田・紫雲寺中 <small>シウンジ</small>		( )	
4	8366	熊倉 玖空 <small>クマクラ クウア</small>	(3)	新発田・東中 <small>シンバタヒガシ</small>	2:40.75	( )	
5	7741	川上 稔博 <small>カワカミ トシヒロ</small>	(2)	佐渡・佐渡中等(中) <small>サドチュウトウ</small>		( )	
6	7647	堀田 晃生 <small>ホリタ コウセイ</small>	(3)	佐渡・南佐渡中 <small>ミナミサド</small>	2:08.47	( )	
7	8731	近 結都 <small>コン ユイト</small>	(2)	胎内・中条中 <small>タイナイナカジョウ</small>	2:19.97	( )	
8	7603	柴原 璃空 <small>シバハラ リク</small>	(3)	佐渡・真野中 <small>マノ</small>	2:21.33	( )	
9	8833	倉松 亮太 <small>クラマツ リョウタ</small>	(3)	村上・村上第一中 <small>ムラカミダイイチ</small>	2:27.56	( )	

# 共通 男子 1500m

予選 24/6/12 10:30 (3組 4+3)

決勝 24/6/12 14:40

通信1年記録 4:55.00 2024年度

通信共通記録 4:30.00 2024年度

大会記録 4:05.24 横田 俊吾 五泉・山王 2015

## 《 予選 》

1組		競技者名	学年	所属	申込記録	順位	記録	備考
1	9015	板垣 京佑 <small>イタガキ キョウスケ</small>	(2)	村上・朝日中 <small>アサヒ</small>	5:44.03	( )		
2	8456	圓山 恵士 <small>マルヤマ サトシ</small>	(2)	新発田・豊浦中 <small>トヨウラ</small>	5:25.40	( )		
3	8542	鬼島 駿介 <small>キジマ シュンスケ</small>	(2)	阿賀野・安田中 <small>ヤスダ</small>	5:31.25	( )		
4	8852	高橋 叶汰 <small>タカハシ カナタ</small>	(2)	村上・村上第一中 <small>ムラカミダイイチ</small>	5:54.34	( )		
5	8302	中村 陽翔 <small>ナカムラ ハルト</small>	(2)	新発田・第一中 <small>シバタダイイチ</small>	5:31.63	( )		
6	7719	渡邊 綾汰 <small>ワタナベ リョウタ</small>	(3)	佐渡・赤泊中 <small>アカドマリ</small>	4:41.66	( )		
7	8806	軽部 颯祐 <small>カルベ ソウスケ</small>	(2)	北蒲・聖籠中 <small>セイロウ</small>	5:30.78	( )		
8	7501	市橋 懂 <small>イチハシ ショウ</small>	(2)	佐渡・新穂中 <small>ニイボ</small>	4:35.71	( )		
9	7381	大地 常若 <small>オオチ トキワ</small>	(1)	佐渡・相川中 <small>アイカワ</small>	5:03.70	( )		
10	8966	渡邊 羽琉 <small>ワタナベ ハル</small>	(3)	村上・荒川中 <small>アラカワ</small>	4:33.33	( )		
11	8487	本間 一成 <small>ホンマ イッセイ</small>	(3)	新発田・紫雲寺中 <small>シウンジ</small>	5:18.08	( )		
12	8259	武者 篤樹 <small>ムシヤ アツキ</small>	(3)	新発田・本丸中 <small>ホンマル</small>	4:22.13	( )		
13	8363	遠藤 彪琉 <small>エンドウ タケル</small>	(3)	新発田・東中 <small>シバタヒガシ</small>	4:58.74	( )		
14	7647	堀田 晃生 <small>ホリタ コウセイ</small>	(3)	佐渡・南佐渡中 <small>ミナミサド</small>	4:34.28	( )		
15	8331	内藤 光輝 <small>ナイトウ ミツキ</small>	(3)	新発田・猿橋中 <small>サルハシ</small>	4:44.36	( )		
16	8648	遠藤 大翔 <small>エンドウ ヒロト</small>	(3)	阿賀野・水原中 <small>スイバラ</small>	4:55.08	( )		
17	8161	吉岡 秀斗 <small>ヨシオカ シュウト</small>	(3)	東蒲・阿賀津川中 <small>アガツガワ</small>	4:57.85	( )		
18	TAI0002	野沢 怜太郎 <small>ノザワ リョウタロウ</small>	(3)	胎内AA <small>タイナイアスレチックスアカデミー</small>		( )		

2組		競技者名	学年	所属	申込記録	順位	記録	備考
1	8484	伊藤 壱 <small>イトウ イチ</small>	(3)	新発田・紫雲寺中 <small>シウンジ</small>		( )		
2	8045	加藤 煌大 <small>カトウ コウダイ</small>	(3)	五泉・五泉北中 <small>ゴセンキタ</small>	5:15.95	( )		
3	8533	円山 将成 <small>マルヤマ ショウセイ</small>	(3)	新発田・加治川中 <small>カジカワ</small>	5:53.91	( )		
4	8301	小島 祐生 <small>コジマ ユウキ</small>	(2)	新発田・第一中 <small>シバタダイイチ</small>	5:53.32	( )		
5	7732	藍原 由弥 <small>アイハラ ナオヤ</small>	(3)	佐渡・佐渡中等(中) <small>サドチュウトウ</small>	5:10.85	( )		
6	8731	近 結都 <small>コン ユイト</small>	(2)	胎内・中条中 <small>タイナイナカジョウ</small>	4:43.85	( )		
7	9019	齊藤 玲央人 <small>サイトウ レオト</small>	(1)	村上・朝日中 <small>アサヒ</small>		( )		
8	7451	本間 崇資 <small>ホンマ ソウスケ</small>	(2)	佐渡・佐和田中 <small>サワタ</small>	4:35.92	( )		
9	7391	石塚 悠 <small>イシヅカ ユウ</small>	(3)	佐渡・相川中 <small>アイカワ</small>	4:30.02	( )		
10	8124	田代 翼 <small>タシロ ツバサ</small>	(1)	五泉・村松桜中 <small>ムラマツサクラ</small>		( )		
11	8025	佐藤 光平 <small>サトウ コウヘイ</small>	(3)	五泉・五泉中 <small>ゴセン</small>	4:20.48	( )		
12	8833	倉松 亮太 <small>クラマツ リョウタ</small>	(3)	村上・村上第一中 <small>ムラカミダイイチ</small>	5:05.33	( )		
13	8265	本間 一貴 <small>ホンマ カズキ</small>	(3)	新発田・本丸中 <small>ホンマル</small>	4:58.05	( )		
14	7603	柴原 璃空 <small>シバハラ リク</small>	(3)	佐渡・真野中 <small>マノ</small>	4:58.24	( )		
15	7279	鈴木 洗翔 <small>スズキ ヒロト</small>	(2)	佐渡・両津中 <small>リョウツ</small>	4:31.57	( )		
16	8963	小林 優誠 <small>コバヤシ ユウマ</small>	(3)	村上・荒川中 <small>アラカワ</small>	4:44.39	( )		
17	8799	田邊 壮司 <small>タナベ ソウジ</small>	(3)	北蒲・聖籠中 <small>セイロウ</small>	4:49.82	( )		

## 3組

Ord.	No.	競技者名	学年	所属	申込記録	順位	記録	備考
1	8114	齋藤 太雅 <small>サイトウ タイガ</small>	(2)	五泉・村松桜中 <small>ムラマツサクラ</small>	5:34.07	( )		
2	8164	齋藤 空音 <small>サイトウ クウト</small>	(2)	東蒲・阿賀津川中 <small>アガツガワ</small>		( )		
3	8453	小笠原 真生 <small>オガサワラ マサキ</small>	(2)	新発田・豊浦中 <small>トヨウラ</small>	5:00.52	( )		
4	8058	清水 瑛太 <small>シミズ エイタ</small>	(2)	五泉・五泉北中 <small>ゴセンキタ</small>	6:27.11	( )		
5	8445	渡邊 善 <small>ワタナベ ゼン</small>	(3)	新発田・佐々木中 <small>ササキ</small>	5:13.27	( )		
6	7733	本間 日葵 <small>ホンマ ヒビキ</small>	(3)	佐渡・佐渡中等(中) <small>サドチュウトウ</small>	4:28.24	( )		
7	8314	皆川 絆夏 <small>ミナガワ ホダカ</small>	(2)	新発田・猿橋中 <small>サルハン</small>	5:12.75	( )		
8	8712	武田 真統 <small>タケダ マサト</small>	(3)	胎内・中条中 <small>タイナイナカジョウ</small>	4:34.58	( )		
9	8646	樋口 琥太郎 <small>ヒグチ コタロウ</small>	(3)	阿賀野・水原中 <small>スイハラ</small>		( )		
10	7424	小西 快 <small>コニシ カイ</small>	(3)	佐渡・佐和田中 <small>サワタ</small>	4:24.91	( )		
11	9101	須貝 來翔 <small>スガイ ライト</small>	(3)	岩船・関川中 <small>セキカワ</small>	5:03.34	( )		
12	8023	小池 晴斗 <small>コイケ ハルト</small>	(3)	五泉・五泉中 <small>ゴセン</small>	4:36.86	( )		
13	7609	渡邊 友葵 <small>ワタナベ トモキ</small>	(3)	佐渡・真野中 <small>マノ</small>	4:38.01	( )		
14	8369	長谷部 慶 <small>ハセベ ケイ</small>	(3)	新発田・東中 <small>シバタヒガシ</small>	4:42.25	( )		
15	TAI0001	石井 蒼眞 <small>イシイ ソウマ</small>	(3)	胎内AA <small>タイナイアスレチックスアカデミー</small>		( )		
16	ARC7	新村 優月 <small>シンムラ ユヅキ</small>	(1)	サトウ食品アルビRC県北 <small>サトウショクヒンアルビアールシーケンボク</small>	4:55.49	( )		
17	7641	天澤 友貴人 <small>アマザワ ユキト</small>	(3)	佐渡・南佐渡中 <small>ミナミサド</small>	4:56.00	( )		
18	8555	石井 彩聖 <small>イシイ アヤト</small>	(2)	阿賀野・安田中 <small>ヤスタ</small>		( )		

# 共通 男子 3000m

予選 24/6/13 10:10 (2組 5+5)

決勝 24/6/13 14:00

通信共通記録 9:45.00 2024年度

大会記録 8:45.16 横田 俊吾 五泉・山王 2015

## 《 予選 》

1組								
Ord.	No.	競技者名	学年	所属	申込記録	順位	記録	備考
1	7732	藍原 由弥 <small>アイハラ ナオヤ</small>	(3)	佐渡・佐渡中等(中) <small>サドチュウトウ</small>	11:04.09	( )		
2	8120	齋藤 隆太 <small>サイトウ リュウタ</small>	(1)	五泉・村松桜中 <small>ムラマツサクラ</small>		( )		
3	7501	市橋 憧 <small>イチハシ ショウ</small>	(2)	佐渡・新穂中 <small>ニイボ</small>	9:54.47	( )		
4	8025	佐藤 光平 <small>サトウ コウヘイ</small>	(3)	五泉・五泉中 <small>ゴセン</small>	9:33.57	( )		
5	8321	田中 遥琉 <small>タナカ ハル</small>	(1)	新発田・猿橋中 <small>サルハシ</small>		( )		
6	8269	岡田 篤弥 <small>オカダ アツヤ</small>	(3)	新発田・本丸中 <small>ホンマル</small>	9:54.19	( )		
7	8648	遠藤 大翔 <small>エンドウ ヒロト</small>	(3)	阿賀野・水原中 <small>スイバラ</small>		( )		
8	8369	長谷部 慶 <small>ハセベ ケイ</small>	(3)	新発田・東中 <small>シバタヒガシ</small>	10:05.21	( )		
9	7279	鈴木 洸翔 <small>スズキ ヒロト</small>	(2)	佐渡・両津中 <small>リョウツ</small>	9:59.72	( )		
10	7451	本間 崇資 <small>ホンマ ソウスケ</small>	(2)	佐渡・佐和田中 <small>サワタ</small>	10:03.43	( )		
11	ARC7	新村 優月 <small>シンムラ ユツキ</small>	(1)	サトウ食品アルビRC県北 <small>サトウシヨクヒンアルビアールシーケンボク</small>	11:02.46	( )		
12	8445	渡邊 善 <small>ワタナベ ゼン</small>	(3)	新発田・佐々木中 <small>ササキ</small>	11:38.52	( )		
13	8061	塚野 真心 <small>ツカノ シン</small>	(2)	五泉・五泉北中 <small>ゴセンキタ</small>	11:06.38	( )		
14	8968	蟹井 奏志 <small>カニイ ソウシ</small>	(2)	村上・荒川中 <small>アラカワ</small>	12:01.85	( )		

2組								
Ord.	No.	競技者名	学年	所属	申込記録	順位	記録	備考
1	9201	梨本 千陽 <small>ナシモト チハル</small>	(3)	新発田・紫雲寺中 <small>シウンジ</small>		( )		
2	8962	蟹井 結月 <small>カニイ ユツキ</small>	(3)	村上・荒川中 <small>アラカワ</small>		( )		
3	7424	小西 快 <small>コニシ カイ</small>	(3)	佐渡・佐和田中 <small>サワタ</small>	9:35.40	( )		
4	8363	遠藤 彪琉 <small>エンドウ タケル</small>	(3)	新発田・東中 <small>シバタヒガシ</small>	11:10.18	( )		
5	7733	本間 日葵 <small>ホンマ ヒビキ</small>	(3)	佐渡・佐渡中等(中) <small>サドチュウトウ</small>	9:56.93	( )		
6	8011	長谷川 諒 <small>ハセガワ リョウ</small>	(2)	五泉・五泉中 <small>ゴセン</small>		( )		
7	8259	武者 篤樹 <small>ムシャ アツキ</small>	(3)	新発田・本丸中 <small>ホンマル</small>	9:33.08	( )		
8	8161	吉岡 秀斗 <small>ヨシオカ シュウト</small>	(3)	東蒲・阿賀津川中 <small>アガツガワ</small>	10:55.29	( )		
9	7609	渡邊 友葵 <small>ワタナベ トモキ</small>	(3)	佐渡・真野中 <small>マノ</small>	9:44.70	( )		
10	7641	天澤 友貴人 <small>アマザワ ユキト</small>	(3)	佐渡・南佐渡中 <small>ミナミサド</small>		( )		
11	8056	伊丹 瑛太 <small>イタミ エイタ</small>	(2)	五泉・五泉北中 <small>ゴセンキタ</small>	10:12.36	( )		
12	8645	小林 睦 <small>コバヤシ リク</small>	(3)	阿賀野・水原中 <small>スイバラ</small>		( )		
13	8315	山内 璃音 <small>ヤマウチ リオト</small>	(2)	新発田・猿橋中 <small>サルハシ</small>	12:59.83	( )		

# 共通 男子 110mH

予選 24/6/12 12:40 (2組 3+2)

決勝 24/6/12 14:10

通信共通記録 17.20 2024年度

大会記録 14.59 米山 哀稀 阿賀野・水原 2019

## 《 予選 》

1組				風速 (+/- . m/s)		備考
レーン	No.	競技者名	学年 所属	申込記録	順位 記録	
2	8073	長谷川 琳士 <small>ハセガワ リヒト</small>	(1) 五泉・五泉北中 <small>ゴセンキタ</small>		( )	
3	8993	小池 明日夢 <small>コイケ アスム</small>	(2) 村上・神林中 <small>カミハヤシ</small>		( )	
4	8727	池田 凪 <small>イケダ ナギ</small>	(2) 胎内・中条中 <small>タイナイナカジョウ</small>	19.55	( )	
5	8261	村山 輝有 <small>ムラヤマ ヒカル</small>	(3) 新発田・本丸中 <small>ホンマル</small>	16.85	( )	
6	7426	佐野 颯太 <small>サノ ソウタ</small>	(3) 佐渡・佐和田中 <small>サワタ</small>	18.34	( )	
7	8805	渡辺 彩斗 <small>ワタナベ アヤト</small>	(3) 北蒲・聖籠中 <small>セイロウ</small>	19.56	( )	
8	8304	三田村 旺介 <small>ミタムラ オウスケ</small>	(2) 新発田・第一中 <small>シンバタダイイチ</small>	24.02	( )	
9	8117	卯塚 和 <small>ウヅカ ドカ</small>	(2) 五泉・村松桜中 <small>ムラマツサクラ</small>		( )	
2組				風速 (+/- . m/s)		備考
レーン	No.	競技者名	学年 所属	申込記録	順位 記録	
2	8118	高井 滉太 <small>タカイ コウタ</small>	(2) 五泉・村松桜中 <small>ムラマツサクラ</small>		( )	
3	8062	長谷川 泰心 <small>ハセガワ タイシ</small>	(2) 五泉・五泉北中 <small>ゴセンキタ</small>		( )	
4	8267	長谷川 柊 <small>ハセガワ シュウ</small>	(3) 新発田・本丸中 <small>ホンマル</small>	19.43	( )	
5	8303	星野 光希 <small>ホシノ コウキ</small>	(2) 新発田・第一中 <small>シンバタダイイチ</small>	20.38	( )	
6	8653	山口 拓人 <small>ヤマグチ タクト</small>	(3) 阿賀野・水原中 <small>スイバラ</small>	19.48	( )	
7	8526	小嶋 叶望 <small>コジマ カナム</small>	(3) 新発田・加治川中 <small>カジカワ</small>	16.28	( )	
8	7395	宮崎 竣 <small>ミヤザキ シュン</small>	(3) 佐渡・相川中 <small>アイカワ</small>	22.49	( )	
9	7577	金森 迪晃 <small>カナモリ ミチアキ</small>	(2) 佐渡・畑野中 <small>ハタノ</small>		( )	

共通 男子 4x100mR 予選 24/6/12 15:45 (3組 0+8)  
 決勝 24/6/13 14:35  
 通信共通記録 47.80 2024年度  
 大会記録 44.54 五田市・竹内・小林・須貝 新発田・猿橋 2011

《 予選 》

1組				2組				
レーン	チーム名	申込記録	順位	記録	レーン	チーム名	順位	記録
1	佐渡・佐和田		( )	_____	2	佐渡・赤泊中	( )	_____
( )	7424 小西 快	(3)			( )	7713 菊池 陽介	(3)	
( )	7425 眞藤 緑夢	(3)			( )	7716 林 奏翔	(3)	
( )	7426 佐野 颯太	(3)			( )	7717 山家 光輝	(3)	
( )	7433 渡辺 恵輝	(2)			( )	7718 渡邊 泰河	(3)	
( )	7448 菊池 晴葵	(3)			( )	7719 渡邊 綾汰	(3)	
2	新発田・豊浦中		( )	_____	3	新発田・猿橋中	( )	_____
( )	8451 石井 颯	(2)			( )	8313 田中 理仁	(2)	
( )	8453 小笠原 真生	(2)			( )	8329 小林 瑠空	(3)	
( )	8457 渡邊 劉	(2)			( )	8330 齋藤 碧	(3)	
( )	8471 井上 源志	(3)			( )	8334 青木 健太郎	(3)	
( )	8472 須戸 歩夢	(3)						
( )	8474 渡辺 泰丞	(3)						
3	阿賀野・安田中		( )	_____	4	佐渡・相川中	( )	_____
( )	8545 成海 敬真	(2)			( )	7391 石塚 悠	(3)	
( )	8547 長谷川 渚	(2)			( )	7392 岩崎 晴	(3)	
( )	8548 長谷川 零	(2)			( )	7394 橋本 陸	(3)	
( )	8553 渡部 虹翔	(2)			( )	7395 宮崎 凌	(3)	
					( )	7398 中嶋 颯汰	(3)	
4	佐渡・畑野中		( )	_____	5	五泉・村松桜中	( )	_____
( )	7541 松木 清馬	(1)			( )	8113 宇佐美 快斗	(2)	
( )	7543 齋藤 翔	(1)			( )	8116 関根 志恒	(2)	
( )	7546 古屋 蒼真	(3)			( )	8118 高井 滉太	(2)	
( )	7577 金森 迪晃	(2)			( )	8119 岡田 陽	(2)	
( )	7580 烏井 嵩矢	(2)			( )	8151 伊藤 瑛太	(3)	
5	阿賀野・水原中	44.00	( )	_____	6	新発田・加治川中	( )	_____
( )	8641 阿部 爽馬	(3)			( )	8512 長谷川 司	(2)	
( )	8651 小林 潤音	(3)			( )	8513 坂上 廉弥	(2)	
( )	8654 樋口 大人	(3)			( )	8526 小嶋 叶望	(3)	
( )	8655 牧野 恵太	(3)			( )	8529 水澤 福多	(3)	
					( )	8530 小嶋 光希	(3)	
					( )	8531 長谷川 康輝	(3)	
6	村上・神林中		( )	_____	7	新発田・第一中	( )	_____
( )	8991 岸 宗吾	(1)			( )	8300 井上 陽翔	(2)	
( )	8992 坂上 京平	(1)			( )	8303 星野 光希	(2)	
( )	8993 小池 明日夢	(2)			( )	8304 三田村 旺介	(2)	
( )	8994 大矢 楓人	(2)			( )	8305 荒井 快斗	(2)	
( )	8995 山口 拳心	(3)						
7	五泉・五泉北中	45.91	( )	_____	8	村上・荒川中	( )	_____
( )	8050 宮内 友也	(3)			( )	8965 松田 慎翔	(3)	
( )	8051 山崎 豪汰	(3)			( )	8956 浅野 倅	(3)	
( )	8055 井関 雄真	(2)			( )	8957 一ノ瀬 貴斗	(3)	
( )	8057 菊池 斗愛	(2)			( )	8958 坂上 瑠生斗	(3)	
( )	8060 地濃 健太郎	(2)			( )	8961 渡邊 瑠生	(3)	
( )	8064 林 龍	(2)			( )	8964 福井 暁史	(3)	
8	北蒲・聖籠中	54	( )	_____	9	五泉・五泉中	( )	_____
( )	8801 五十嵐 直輝	(3)			( )	8009 新保 良芽	(2)	
( )	8804 石井 恵	(3)			( )	8024 昆 晴	(3)	
( )	8805 渡辺 彩斗	(3)			( )	8026 佐藤 祥太	(3)	
( )	8830 細貝 徠斗	(3)			( )	8028 松田 蓮	(3)	
9	村上・村上第一中		( )	_____				
( )	8834 齋藤 拓郎	(3)						
( )	8835 佐藤 聖夏	(3)						
( )	8839 富樫 皇成	(3)						
( )	8849 綿貫 将汰	(3)						
( )	8853 富樫 結樹	(2)						



3組	チーム名	申込記録	順位	記録
2	新発田・佐々木中 <small>ササキ</small>	( ) ( )	( )	( )
( )	8436 五十嵐 駿介 <small>イカラン シュンスケ</small>	(3)		
( )	8437 加藤 悠太 <small>カトウ ユウタ</small>	(3)		
( )	8440 土田 宗汰 <small>ツチダ ヌツタ</small>	(3)		
( )	8443 本田 淳之助 <small>ホンダ ジュンノスケ</small>	(3)		
( )	8444 宮下 夏輝 <small>ミヤシタ ナツキ</small>	(3)		
3	阿賀野・京ヶ瀬中 <small>キョウガセ</small>	( ) ( )	( )	( )
( )	8601 貴船 爽太 <small>キブネ ソウタ</small>	(3)		
( )	8603 五十嵐 泰智 <small>イカラン タイチ</small>	(2)		
( )	8606 佐竹 涼 <small>サタケ リョウ</small>	(2)		
( )	8610 小林 篤生 <small>コバヤシ アツキ</small>	(2)		
( )	8613 鈴木 大陸 <small>スズキ ヒロシカ</small>	(2)		
4	新発田・東中 <small>シバタヒガシ</small>	( ) ( )	( )	( )
( )	8361 五十嵐 友真 <small>イカラン ユマシ</small>	(3)		
( )	8362 岩城 晴 <small>イワキ ハル</small>	(3)		
( )	8365 岡本 凌駕 <small>オカモト リョウガ</small>	(3)		
( )	8367 坂木 迅 <small>サカキ シン</small>	(3)		
( )	8370 阿部 大悟 <small>アベ ダイゴ</small>	(3)		
5	新発田・本丸中 <small>ホンマル</small>	( ) ( )	( )	( )
( )	8221 齋藤 真広 <small>サイトウ マヒロ</small>	(2)		
( )	8222 渡辺 湊斗 <small>ワタナベ ミナト</small>	(2)		
( )	8258 鈴木 斗亜 <small>スズキ トア</small>	(3)		
( )	8260 森 優大 <small>モリ ユウタ</small>	(3)		
( )	8262 鈴木 直孝 <small>スズキ ナオタカ</small>	(3)		
( )	8267 長谷川 終 <small>ハセガワ シウウ</small>	(3)		
6	佐渡・南佐渡中 <small>ミナミサト</small>	( ) ( )	( )	( )
( )	7641 天澤 友貴人 <small>アマザワ ユキト</small>	(3)		
( )	7643 葛原 瑛介 <small>クズハラ エイスケ</small>	(3)		
( )	7645 鈴木 奏者 <small>スズキ ソウジヤ</small>	(3)		
( )	7646 若林 寛大 <small>ワカバヤシ カンタ</small>	(3)		
( )	7647 堀田 晃生 <small>ホリタ コウセイ</small>	(3)		
( )	7649 柳原 愛琉 <small>ヤナハラ アイリュウ</small>	(3)		
7	新発田・紫雲寺中 <small>シウンジ</small>	( ) ( )	( )	( )
( )	8484 伊藤 壱 <small>イトウ イチ</small>	(3)		
( )	8486 長谷川 楓 <small>ハセガワ カエデ</small>	(3)		
( )	8489 井畑 琉聖 <small>イハタ ルキ</small>	(3)		
( )	8494 阿部 颯太 <small>アベ ソウタ</small>	(3)		
( )	8500 柏木 敬翔 <small>カシワギ ケイト</small>	(3)		
( )	8510 本間 叶飛 <small>ホンマ カナト</small>	(3)		
8	胎内・中条中 <small>タイナイナカジョウ</small>	( ) ( )	( )	( )
( )	8708 木村 拓豊 <small>キムラ タクト</small>	(3)		
( )	8711 須貝 終哉 <small>スガイ シュウヤ</small>	(3)		
( )	8712 武田 真統 <small>タケダ マサト</small>	(3)		
( )	8714 八幡 歩真 <small>ヤマト アユマ</small>	(3)		
( )	8728 阿部 倅大 <small>アベ コウダイ</small>	(2)		
9	佐渡・真野中 <small>マノ</small>	( ) ( )	( )	( )
( )	7601 笠井 瑛太 <small>カサイ エイタ</small>	(3)		
( )	7602 銀水 絢一 <small>ギンスイ シュンイチ</small>	(3)		
( )	7605 山本 正護 <small>ヤマモト ショウゴ</small>	(3)		
( )	7607 山本 夏風 <small>ヤマモト ナギ</small>	(3)		
( )	7608 若林 潤介 <small>ワカバヤシ ジュンスケ</small>	(3)		
( )	7610 清野 琉聖 <small>セイノ リュウセイ</small>	(3)		

低学年 男子 4x100mR 予選 24/6/12 15:15 (3組 0+8)

決勝 24/6/13 14:25

大会記録 47.38 大地・土屋・田屋・土屋 佐渡・新保 2022

《 予選 》

1組					2組				
レーン	チーム名	順位	記録	備考	レーン	チーム名	順位	記録	備考
	<small>キョウガセ</small> 阿賀野・京ヶ瀬中	( )				<small>シバタタイズ</small> 新発田・第一中	( )		
( )	8604 川原 蒼空	(2)			( )	8301 小島 祐生	(2)		
( )	8605 佐久間 日聖	(2)			( )	8302 中村 陽翔	(2)		
( )	8608 阿部 一清	(2)			( )	8306 井浦 悠太	(2)		
( )	8609 阿部 立聖	(2)			( )	8308 五十嵐 優	(1)		
( )	8612 佐藤 聖音	(2)							
	<small>マノ</small> 佐渡・真野中	( )				<small>タイナイナカジョウ</small> 胎内・中条中	( )		
( )	7623 薄木 壯真	(2)			( )	8722 五十嵐 玲央	(2)		
( )	7624 金子 莉的	(2)			( )	8723 小池 兼統	(2)		
( )	7625 倉内 圭太	(2)			( )	8726 西村 信良	(2)		
( )	7626 永井 新治	(2)			( )	8731 近 結都	(2)		
( )	7627 目後 護	(2)							
	<small>シバタヒガシ</small> 新発田・東中	( )				<small>ホンマル</small> 新発田・本丸中	( )		
( )	8372 五十嵐 歩夢	(2)			( )	8223 近江 琉斗	(2)		
( )	8373 石山 央介	(2)			( )	8227 高田 示右世	(2)		
( )	8375 大期 星汰	(2)			( )	8228 若月 唯斗	(2)		
( )	8379 竹内 秀暁	(2)			( )	8230 仁木 凜太郎	(2)		
( )	8380 本間 佑人	(2)			( )	8240 佐藤 徳音	(1)		
	<small>ムラマツサクラ</small> 五泉・村松桜中	( )			( )	8241 広瀬 岳	(1)		
( )	8115 銅谷 光正	(2)				<small>ゴセン</small> 五泉・五泉中	( )		
( )	8117 卯塚 和	(2)			( )	8010 玉井 暖莉	(2)		
( )	8120 齋藤 隆太	(1)			( )	8013 鈴木 翔太	(1)		
( )	8121 松尾 臥龍	(1)			( )	8014 長谷川 純斗	(1)		
( )	8122 渡邊 翔太	(1)			( )	8015 加藤 宗武	(1)		
( )	8123 牛腸 日向汰	(1)							
	<small>セイロウ</small> 北蒲・聖籠中	( )				<small>サワタ</small> 佐渡・佐和田中	( )		
( )	8786 富樫 奏太	(1)			( )	7435 藤下 那智	(2)		
( )	8788 渡邊 竣太	(1)			( )	7437 石川 樹苒	(2)		
( )	8792 曾根 龍昭	(1)			( )	7444 大塚 泰吏	(1)		
( )	8807 長谷川 蒼希	(2)			( )	7451 本間 崇資	(2)		
( )	8809 櫻井 琉生	(2)							
( )	8810 阿部 広暉	(2)				<small>ゴセンキタ</small> 五泉・五泉北中	( )		
	<small>ササキ</small> 新発田・佐々木中	( )			( )	8063 長谷川 琉己	(2)		
( )	8431 岩野 慶吾	(1)			( )	8065 南澤 泰冴	(2)		
( )	8433 窪田 雪之	(1)			( )	8066 吉田 碧空	(2)		
( )	8434 杉山 歩夢	(1)			( )	8071 岩野 匠	(1)		
( )	8435 土田 倫太郎	(1)			( )	8072 小林 浩人	(1)		
( )	8446 三田村 奏弥	(1)			( )	8074 本田 奏來	(1)		
	<small>サルハン</small> 新発田・猿橋中	( )			( )	<small>トヨウラ</small> 新発田・豊浦中	( )		
( )	8311 田澤 宗士	(1)			( )	8452 榎本 豪	(2)		
( )	8312 藤田 蓮ノ介	(1)			( )	8454 小林 健人	(2)		
( )	8318 富樫 涼介	(1)			( )	8455 高杉 光希	(2)		
( )	8319 加藤 晴太	(1)			( )	8460 加賀田 玲心	(1)		
( )	8320 川畑 結翔	(1)			( )	8461 野崎 創太	(1)		
( )	8321 田中 遥琉	(1)			( )	8469 渡邊 叶夢	(1)		

## 3組

レーン	チーム名	順位	記録	備考
4	佐渡・相川中 <small>アイカワ</small>	( )		
( )	7363 柴田 望夢 <small>シバタ ノゾム</small>	(2)		
( )	7365 持田 來玖 <small>モチダ ライク</small>	(2)		
( )	7373 山本 朝陽 <small>ヤマモト アサヒ</small>	(2)		
( )	7381 大地 常若 <small>オオチ トキワ</small>	(1)		
( )	7384 宇田 大城 <small>ウダ ダイキ</small>	(1)		
5	村上・村上第一中 <small>ムラカミダイイチ</small>	( )		
( )	8862 高橋 涼 <small>タカハシ リョウ</small>	(1)		
( )	8863 岩佐 洸大 <small>イワサ コウダイ</small>	(1)		
( )	8864 齋藤 絆 <small>サイトウ キズナ</small>	(1)		
( )	8866 大滝 纏覇 <small>オオタキ テンハ</small>	(1)		
( )	8867 渋谷 颯佑 <small>シブヤ ソウ</small>	(1)		
( )	8868 相馬 海兔 <small>ソウマ カイト</small>	(1)		
6	阿賀野・安田中 <small>ヤスタ</small>	( )		
( )	8541 遠藤 瑠人 <small>エントウ ルト</small>	(2)		
( )	8546 長谷川 征路 <small>ハセガワ セイジ</small>	(2)		
( )	8549 星 蒼輝 <small>ホシ ソウキ</small>	(2)		
( )	8554 五十嵐 皇葵 <small>イカラシ コウキ</small>	(2)		
7	新発田・紫雲寺中 <small>シウンジ</small>	( )		
( )	8483 須貝 一心 <small>スガイ イッシン</small>	(2)		
( )	8492 本間 絢斗 <small>ホンマ アヤト</small>	(2)		
( )	8493 村川 海都 <small>ムラカワ カイト</small>	(2)		
( )	8498 本間 汐音 <small>ホンマ シオン</small>	(2)		
( )	9202 本間 雄星 <small>ホンマ ユウセイ</small>	(2)		
( )	9203 磯部 雄大 <small>イソベ ユウダイ</small>	(2)		
8	阿賀野・水原中 <small>スイハラ</small>	( )		
( )	8622 古川 蓮斗 <small>フルカワ レント</small>	(2)		
( )	8623 土井 健心 <small>ドイ ケンシン</small>	(2)		
( )	8624 上田 陽水 <small>ウエダ ヨスイ</small>	(2)		
( )	8625 吉田 光希 <small>ヨシダ コウキ</small>	(2)		
9	村上・荒川中 <small>アラカワ</small>	( )		
( )	8931 渡邊 優都 <small>ワタナベ ユウト</small>	(2)		
( )	8932 坂井 翼 <small>サカイ ツバサ</small>	(1)		
( )	8934 見川 絢斗 <small>ミカワ アヤト</small>	(1)		
( )	8936 渡辺 陽雅 <small>ワタナベ ヒュウガ</small>	(1)		
( )	8967 内山 七星 <small>ウチヤマ ナナセ</small>	(2)		
( )	8968 蟹井 奏志 <small>カニイ ソウシ</small>	(2)		

# 共通 男子 走高跳

24/6/12 11:30

通信共通記録 1.65 2024年度  
大会記録 1.85 風山 瑠希亜 胎内・中条 2016

## 《 決勝 》

Ord.	No.	競技者名	学年	所属	申込記録	順位	記録	備考
1	8708	木村 拓豊 <small>キムラ タクト</small>	(3)	胎内・中条中 <small>ダイナイナカジョウ</small>	1.40	( )	_____	
2	8266	居城 康生 <small>イジロ コウセイ</small>	(3)	新発田・本丸中 <small>ホンマル</small>	1.45	( )	_____	
3	8644	小池 大希 <small>コイケ ヒロキ</small>	(3)	阿賀野・水原中 <small>スイハラ</small>		( )	_____	
4	8486	長谷川 楓 <small>ハセガワ カエデ</small>	(3)	新発田・紫雲寺中 <small>シウンジ</small>	1.65	( )	_____	
5	8527	小林 大和 <small>コバヤシ ヤマト</small>	(3)	新発田・加治川中 <small>カジカワ</small>	1.65	( )	_____	
6	8051	山崎 豪汰 <small>ヤマザキ ゴウタ</small>	(3)	五泉・五泉北中 <small>ゴセンキタ</small>	1.74	( )	_____	
7	8261	村山 輝有 <small>ムラヤマ ヒカル</small>	(3)	新発田・本丸中 <small>ホンマル</small>	1.65	( )	_____	
8	8370	阿部 大悟 <small>アベ ダイゴ</small>	(3)	新発田・東中 <small>シバタヒガシ</small>	1.60	( )	_____	
9	8443	本田 淳之助 <small>ホンダ ジュンノスケ</small>	(3)	新発田・佐々木中 <small>ササキ</small>	1.55	( )	_____	
10	8373	石山 央介 <small>イシヤマ オウスケ</small>	(2)	新発田・東中 <small>シバタヒガシ</small>	1.50	( )	_____	
11	7601	笠井 瑛太 <small>カサイ エイタ</small>	(3)	佐渡・真野中 <small>マノ</small>	1.40	( )	_____	
12	7437	石川 樹冨 <small>イシカワ イッサ</small>	(2)	佐渡・佐和田中 <small>サワタ</small>	1.40	( )	_____	
13	8009	新保 良芽 <small>シンボ リョウガ</small>	(2)	五泉・五泉中 <small>ゴセン</small>		( )	_____	
14	8534	渡邊 陽向 <small>ワタナベ ヒナタ</small>	(3)	新発田・加治川中 <small>カジカワ</small>		( )	_____	
15	9201	梨本 千陽 <small>ナシモト チハル</small>	(3)	新発田・紫雲寺中 <small>シウンジ</small>	1.40	( )	_____	
16	8119	岡田 陽 <small>オカダ ハル</small>	(2)	五泉・村松桜中 <small>ムラマツサクラ</small>		( )	_____	
17	8010	玉井 暖莉 <small>タマイ ハルマ</small>	(2)	五泉・五泉中 <small>ゴセン</small>		( )	_____	
18	7640	須田 晴臣 <small>スダ ハルオミ</small>	(3)	佐渡・真野中 <small>マノ</small>		( )	_____	
19	8113	宇佐美 快斗 <small>ウサミ カイト</small>	(2)	五泉・村松桜中 <small>ムラマツサクラ</small>		( )	_____	

# 共通 男子 棒高跳

24/6/12 10:30

通信共通記録 2.70 2024年度

大会記録 4.30 高橋 理寛 北蒲原・中条 2005

## 《 決勝 》

Ord.	No.	競技者名	学年 所属	申込記録	順位	記録	備考
1	8959	佐藤 寛希 <small>サトウ ヒロキ</small>	(3) 村上・荒川中 <small>アラカワ</small>	2.30	( )	_____	
2	8334	青木 健太郎 <small>アオキ ケンタロウ</small>	(3) 新発田・猿橋中 <small>サルハン</small>	4.00	( )	_____	
3	8961	渡邊 瑠生 <small>ワタナベ ルイ</small>	(3) 村上・荒川中 <small>アラカワ</small>	2.10	( )	_____	
4	8958	坂上 璃生斗 <small>サカガミ リキト</small>	(3) 村上・荒川中 <small>アラカワ</small>		( )	_____	

# 共通 男子 走幅跳

24/6/12 10:30

通信共通記録 5.80 2024年度

大会記録 6.52 山崎 煌介 新発田・紫雲寺 2022

## 《 決勝 》

Ord.	No.	競技者名	学年	所属	申込記録	順位	記録	風速	備考
1	7384	宇田 大城 <small>ウダ ダイキ</small>	(1)	佐渡・相川中 <small>アイカワ</small>	4.30	( )	_____	(- . )	_____
2	8435	土田 倫太郎 <small>ツチダ リンタロウ</small>	(1)	新発田・佐々木中 <small>ササキ</small>	3.63	( )	_____	(- . )	_____
3	8992	坂上 京平 <small>サカウエ キョウヘイ</small>	(1)	村上・神林中 <small>カミハヤシ</small>		( )	_____	(- . )	_____
4	8028	松田 蓮 <small>マツダ レン</small>	(3)	五泉・五泉中 <small>ゴセン</small>	4.98	( )	_____	(- . )	_____
5	8060	地濃 健太郎 <small>チノウ ケンタロウ</small>	(2)	五泉・五泉北中 <small>ゴセンキタ</small>	5.85	( )	_____	(- . )	_____
6	8529	水澤 福多 <small>ミズサワ フクタ</small>	(3)	新発田・加治川中 <small>カジカワ</small>	4.84	( )	_____	(- . )	_____
7	8365	岡本 凌駕 <small>オカモト リョウガ</small>	(3)	新発田・東中 <small>シバタヒガシ</small>	5.43	( )	_____	(- . )	_____
8	8451	石井 颯 <small>イシイ ソウ</small>	(2)	新発田・豊浦中 <small>トヨウラ</small>	5.56	( )	_____	(- . )	_____
9	8239	立川 カヲル <small>タチカワ カオル</small>	(2)	新発田・本丸中 <small>ホンマル</small>	4.23	( )	_____	(- . )	_____
10	8656	齋藤 祐太 <small>サイトウ ユウタ</small>	(3)	阿賀野・水原中 <small>スイハラ</small>		( )	_____	(- . )	_____
11	7713	菊池 陽介 <small>キクチ ヨウスケ</small>	(3)	佐渡・赤泊中 <small>アカトマリ</small>	4.51	( )	_____	(- . )	_____
12	8800	渡邊 優仁 <small>ワタナベ ユウト</small>	(3)	北蒲・聖籠中 <small>セイロウ</small>		( )	_____	(- . )	_____
13	8500	柏木 敬翔 <small>カシワギ ケイト</small>	(3)	新発田・紫雲寺中 <small>シウンジ</small>	5.74	( )	_____	(- . )	_____
14	7645	鈴木 奏者 <small>スズキ ソウジャ</small>	(3)	佐渡・南佐渡中 <small>ミナミサド</small>	5.33	( )	_____	(- . )	_____
15	8605	佐久間 日聖 <small>サクマ ヒサト</small>	(2)	阿賀野・京ヶ瀬中 <small>キョウガセ</small>	4.00	( )	_____	(- . )	_____
16	7610	清野 琉聖 <small>セイノ リュウセイ</small>	(3)	佐渡・真野中 <small>マノ</small>	4.77	( )	_____	(- . )	_____
17	8846	中澤 正勝 <small>ナカザワ マサカツ</small>	(3)	村上・村上第一中 <small>ムラカミダイイチ</small>	4.78	( )	_____	(- . )	_____
18	8932	坂井 翼 <small>サカイ ツバサ</small>	(1)	村上・荒川中 <small>アラカワ</small>	4.82	( )	_____	(- . )	_____
19	8711	須貝 柁哉 <small>スガイ シュウヤ</small>	(3)	胎内・中条中 <small>タイナイナカジョウ</small>	5.24	( )	_____	(- . )	_____
20	8119	岡田 陽 <small>オカダ ハル</small>	(2)	五泉・村松桜中 <small>ムラマツサクラ</small>	4.20	( )	_____	(- . )	_____
21	7394	橋本 陸 <small>ハシモト リク</small>	(3)	佐渡・相川中 <small>アイカワ</small>	5.01	( )	_____	(- . )	_____
22	8444	宮下 夏輝 <small>ミヤシタ ナツキ</small>	(3)	新発田・佐々木中 <small>ササキ</small>	4.23	( )	_____	(- . )	_____
23	8646	樋口 琥太郎 <small>ヒグチ コタロウ</small>	(3)	阿賀野・水原中 <small>スイハラ</small>		( )	_____	(- . )	_____
24	8526	小嶋 叶望 <small>コジマ カナム</small>	(3)	新発田・加治川中 <small>カジカワ</small>	5.08	( )	_____	(- . )	_____
25	7625	倉内 圭太 <small>クラウチ ケイタ</small>	(2)	佐渡・真野中 <small>マノ</small>		( )	_____	(- . )	_____
26	8260	森 優大 <small>モリ ユウタ</small>	(3)	新発田・本丸中 <small>ホンマル</small>	5.70	( )	_____	(- . )	_____
27	8607	豊岡 桐吾 <small>トヨオカ トウゴ</small>	(2)	阿賀野・京ヶ瀬中 <small>キョウガセ</small>		( )	_____	(- . )	_____
28	8808	菊地 夏向 <small>キクチ カナタ</small>	(2)	北蒲・聖籠中 <small>セイロウ</small>		( )	_____	(- . )	_____
29	8117	卯塚 和 <small>ウツカ ハカ</small>	(2)	五泉・村松桜中 <small>ムラマツサクラ</small>	4.20	( )	_____	(- . )	_____
30	8489	井畑 琉聖 <small>イハタ ルキ</small>	(3)	新発田・紫雲寺中 <small>シウンジ</small>	5.44	( )	_____	(- . )	_____
31	8362	岩城 晴 <small>イワキ ハル</small>	(3)	新発田・東中 <small>シバタヒガシ</small>	5.74	( )	_____	(- . )	_____
32	8059	関川 晃輝 <small>セキガワ コウキ</small>	(2)	五泉・五泉北中 <small>ゴセンキタ</small>	4.31	( )	_____	(- . )	_____
33	7426	佐野 颯太 <small>サノ ソウタ</small>	(3)	佐渡・佐和田中 <small>サワタ</small>	5.77	( )	_____	(- . )	_____
34	8957	一ノ瀬 貴斗 <small>イチノセ タカト</small>	(3)	村上・荒川中 <small>アラカワ</small>	5.08	( )	_____	(- . )	_____
35	8024	昆 晴 <small>コン ハルタ</small>	(3)	五泉・五泉中 <small>ゴセン</small>	5.34	( )	_____	(- . )	_____
36	7716	林 奏翔 <small>ハヤシ カナト</small>	(3)	佐渡・赤泊中 <small>アカトマリ</small>	4.54	( )	_____	(- . )	_____
37	8724	坂上 樹 <small>サカウエ イツキ</small>	(2)	胎内・中条中 <small>タイナイナカジョウ</small>	5.15	( )	_____	(- . )	_____
38	8834	齋藤 拓郎 <small>サイトウ タクロウ</small>	(3)	村上・村上第一中 <small>ムラカミダイイチ</small>	5.28	( )	_____	(- . )	_____
39	8306	井浦 悠太 <small>イウラ ユウタ</small>	(2)	新発田・第一中 <small>シバタダイイチ</small>	3.21	( )	_____	(- . )	_____
40	7541	松木 清馬 <small>マツキ セイマ</small>	(1)	佐渡・畑野中 <small>ハタノ</small>	4.22	( )	_____	(- . )	_____

# 共通 男子 三段跳

24/6/13 12:30

大会記録 13.10 鈴木 俊孝 新発田・第一 1991

## 《 決勝 》

Ord.	No.	競技者名	学年	所属	申込記録	順位	記録	風速	備考
1	7599	中村 太一 <small>ナカムラ タイチ</small>	(2)	佐渡・松ヶ崎中 <small>マツガサキ</small>		( )	_____	(- . )	_____
2	8029	宮崎 衣央 <small>ミヤザキ イオ</small>	(3)	五泉・五泉中 <small>ゴセン</small>	9.67	( )	_____	(- . )	_____
3	8231	本間 湊太 <small>ホンマ ソウタ</small>	(2)	新発田・本丸中 <small>ホンマル</small>		( )	_____	(- . )	_____
4	8115	銅谷 光正 <small>ドウヤ コウセイ</small>	(2)	五泉・村松桜中 <small>ムラマツサクラ</small>		( )	_____	(- . )	_____
5	7640	須田 晴臣 <small>スダ ハルオミ</small>	(3)	佐渡・真野中 <small>マノ</small>	10.86	( )	_____	(- . )	_____
6	8826	山口 心路 <small>ヤマグチ ココロ</small>	(3)	北蒲・聖籠中 <small>セイロウ</small>		( )	_____	(- . )	_____
7	7607	山本 夏風 <small>ヤマモト ナギ</small>	(3)	佐渡・真野中 <small>マノ</small>	10.30	( )	_____	(- . )	_____
8	7645	鈴木 奏者 <small>スズキ ソウジャ</small>	(3)	佐渡・南佐渡中 <small>ミナミサド</small>		( )	_____	(- . )	_____
9	8510	本間 叶飛 <small>ホンマ カナト</small>	(3)	新発田・紫雲寺中 <small>シウンジ</small>	9.50	( )	_____	(- . )	_____
10	8125	宇田 悠真 <small>ウダ ハルマ</small>	(1)	五泉・村松桜中 <small>ムラマツサクラ</small>		( )	_____	(- . )	_____
11	8444	宮下 夏輝 <small>ミヤシタ ナツキ</small>	(3)	新発田・佐々木中 <small>ササキ</small>	9.25	( )	_____	(- . )	_____
12	8030	吉田 陽向 <small>ヨシダ ヒナタ</small>	(3)	五泉・五泉中 <small>ゴセン</small>	10.39	( )	_____	(- . )	_____
13	8232	鍋谷 輝 <small>ナベタニ ヒカル</small>	(2)	新発田・本丸中 <small>ホンマル</small>		( )	_____	(- . )	_____
14	7591	齊藤 結翔 <small>サイトウ ユイト</small>	(3)	佐渡・松ヶ崎中 <small>マツガサキ</small>	9.64	( )	_____	(- . )	_____
15	8436	五十嵐 駿介 <small>イカラシ シュンスケ</small>	(3)	新発田・佐々木中 <small>ササキ</small>		( )	_____	(- . )	_____

# 共通 男子 砲丸投5k

24/6/13 11:30

通信共通記録 10.00 2024年度  
大会記録 14.17 渡辺 豹牙 村上・荒川 2019

## 《 決勝 》

Ord.	No.	競技者名	学年	所属	申込記録	順位	記録	備考
		ツムラ リクト		マエハマ				
1	7351	津村 陸人	(3)	佐渡・前浜中	8.48	( )		
		ジシヤ コウセイ		アラカワ				
2	8960	寺社 光惺	(3)	村上・荒川中	7.84	( )		
		イワキ ハルト		セイロウ				
3	8803	岩城 遥斗	(3)	北蒲・聖籠中	7.47	( )		
		ナカヤマ カケル		ササキ				
4	8441	中山 颯	(3)	新発田・佐々木中	10.42	( )		
		イワムラ マツハ		シウンジ				
5	8490	岩村 茉芭	(3)	新発田・紫雲寺中	10.82	( )		
		ナカガワ タクマ		シバタヒガシ				
6	8368	仲川 拓真	(3)	新発田・東中	11.04	( )		
		ワタナベ ニコ		カナイ				
7	7476	渡邊 和	(3)	佐渡・金井中	10.76	( )		
		コバヤシ ヤマト		カジカワ				
8	8527	小林 大和	(3)	新発田・加治川中	10.03	( )		
		オノ ソウタ		タイナイナカジョウ				
9	8729	小野 颯太	(2)	胎内・中条中	10.13	( )		
		ヤマモト アサヒ		アイカワ				
10	7373	山本 朝陽	(2)	佐渡・相川中	8.83	( )		
		ワタナベ ヒナタ		カジカワ				
11	8534	渡邊 陽向	(3)	新発田・加治川中	8.14	( )		
		ツジ ナオキ		ウチカイフ				
12	7324	辻 直生	(2)	佐渡・内海府中	8.58	( )		
		アキヤマ タクキ		シバタダイイチ				
13	8297	秋山 卓叶	(3)	新発田・第一中	5.45	( )		
		サノ ケイスケ		ゴセン				
14	8027	佐野 敬亮	(3)	五泉・五泉中		( )		
		コジマ アユト		ヤスタ				
15	8543	小嶋 涉斗	(2)	阿賀野・安田中		( )		
		シミズ カズマ		シウンジ				
16	8497	清水 一篤	(2)	新発田・紫雲寺中	7.22	( )		
		ワタナベ キョウ		アラカワ				
17	8935	渡邊 京	(1)	村上・荒川中		( )		
		フジイ ロウマ		リョウツ				
18	7273	藤井 朗舞	(2)	佐渡・両津中	9.06	( )		
		オオゴ セイタ		シバタヒガシ				
19	8375	大期 星汰	(2)	新発田・東中	7.28	( )		
		イワモト ライキ		アイカワ				
20	7393	岩本 蕾希	(3)	佐渡・相川中	7.90	( )		
		キクチ ハルキ		サワタ				
21	7448	菊池 晴葵	(3)	佐渡・佐和田中	7.72	( )		
		オガワ カンタ		タイナイナカジョウ				
22	8694	小川 寛太	(1)	胎内・中条中		( )		
		ワクイ ソウハ		スイバラ				
23	8650	涌井 創心	(3)	阿賀野・水原中		( )		
		サイトウ タケル		ホンマル				
24	8238	齋藤 健	(2)	新発田・本丸中	4.83	( )		
		オバタ レイト		ヤスタ				
25	8552	小幡 黎斗	(3)	阿賀野・安田中		( )		
		キン ソウゴ		カミハヤシ				
26	8991	岸 宗吾	(1)	村上・神林中		( )		
		タカダ ヨウセイ		ホンマル				
27	8227	高田 示右世	(2)	新発田・本丸中	7.86	( )		
		タカハシ マナト		セイロウ				
28	8829	高橋 真翔	(3)	北蒲・聖籠中	8.63	( )		
		ナガイ シンジ		マノ				
29	7626	永井 新治	(2)	佐渡・真野中	7.54	( )		
		サトウ ハヤト		カナイ				
30	7477	佐藤 颯斗	(3)	佐渡・金井中	9.03	( )		
		ニタン ヒロアキ		マノ				
31	7611	仁丹 博昭	(3)	佐渡・真野中	7.43	( )		
		フセ ハヤト		ササキ				
32	8442	布施 颯斗	(3)	新発田・佐々木中	7.63	( )		



# 共通 男子 円盤投1.5k

24/6/12 13:30

通信共通記録 25.00 2024年度

大会記録 27.47 北沢 大地 佐渡・佐和田 2023

## 《 決勝 》

Ord.	No.	競技者名	学年	所属	申込記録	順位	記録	備考
1	9203	磯部 雄大 <small>イソベ ユウダイ</small>	(2)	新発田・紫雲寺中 <small>シウンジ</small>	16.10	( )		
2	8029	宮崎 衣央 <small>ミヤザキ イオ</small>	(3)	五泉・五泉中 <small>ゴセン</small>		( )		
3	8441	中山 颯 <small>ナカヤマ カケル</small>	(3)	新発田・佐々木中 <small>ササキ</small>	29.93	( )		
4	7373	山本 朝陽 <small>ヤマモト アサヒ</small>	(2)	佐渡・相川中 <small>アイカワ</small>	19.45	( )		
5	8439	高山 海心 <small>タカヤマ カイシン</small>	(3)	新発田・佐々木中 <small>ササキ</small>	24.12	( )		
6	8368	仲川 拓真 <small>ナカガワ タクマ</small>	(3)	新発田・東中 <small>シバタヒガシ</small>	34.28	( )		
7	7611	仁丹 博昭 <small>ニタン ヒロアキ</small>	(3)	佐渡・真野中 <small>マノ</small>	23.99	( )		
8	8122	渡邊 翔太 <small>ワタナベ ショウタ</small>	(1)	五泉・村松桜中 <small>ムラマツサクラ</small>		( )		
9	7627	目後 護 <small>メゴ マモル</small>	(2)	佐渡・真野中 <small>マノ</small>	23.87	( )		
10	7576	浅野 海司 <small>アサノ カイジ</small>	(2)	佐渡・畑野中 <small>ハタノ</small>	16.36	( )		
11	8027	佐野 敬亮 <small>サノ ケイスケ</small>	(3)	五泉・五泉中 <small>ゴセン</small>		( )		
12	7476	渡邊 和 <small>ワタナベ ニコ</small>	(3)	佐渡・金井中 <small>カナイ</small>	32.23	( )		
13	8486	長谷川 楓 <small>ハセガワ カエデ</small>	(3)	新発田・紫雲寺中 <small>シウンジ</small>		( )		
14	8299	清野 義秀 <small>セイノ ヨシヒデ</small>	(2)	新発田・第一中 <small>シバタダイイチ</small>		( )		
15	8230	仁木 凜太郎 <small>ニキ リンタロウ</small>	(2)	新発田・本丸中 <small>ホンマル</small>	16.70	( )		
16	8511	佐久間 瞬 <small>サクマ シュン</small>	(2)	新発田・加治川中 <small>カジカワ</small>	20.80	( )		
17	8229	岩村 歩生 <small>イワムラ アユム</small>	(2)	新発田・本丸中 <small>ホンマル</small>	10.15	( )		
18	8510	本間 叶飛 <small>ホンマ カナト</small>	(3)	新発田・紫雲寺中 <small>シウンジ</small>		( )		
19	7351	津村 陸人 <small>ツムラ リクト</small>	(3)	佐渡・前浜中 <small>マエハマ</small>	19.47	( )		
20	8301	小島 祐生 <small>コジマ ユウキ</small>	(2)	新発田・第一中 <small>シバタダイイチ</small>		( )		
21	7393	岩本 蕾希 <small>イワモト ライキ</small>	(3)	佐渡・相川中 <small>アイカワ</small>	20.21	( )		
22	8729	小野 颯太 <small>オノ ソウタ</small>	(2)	胎内・中条中 <small>タイナイナカジョウ</small>	20.87	( )		
23	8115	銅谷 光正 <small>ドウヤ コウセイ</small>	(2)	五泉・村松桜中 <small>ムラマツサクラ</small>		( )		
24	8297	秋山 卓叶 <small>アキヤマ タクキ</small>	(3)	新発田・第一中 <small>シバタダイイチ</small>	19.25	( )		
25	8442	布施 颯斗 <small>フセ ハヤト</small>	(3)	新発田・佐々木中 <small>ササキ</small>	13.92	( )		
26	8371	阿部 誠之介 <small>アベ セイノスケ</small>	(2)	新発田・東中 <small>シバタヒガシ</small>	19.34	( )		
27	8263	田村 颯太 <small>タムラ ソウタ</small>	(3)	新発田・本丸中 <small>ホンマル</small>	15.60	( )		

# 共通 男子 四種競技

通信共通記録 1850 2024年度  
大会記録 2446 本間 健太郎 新発田・本丸 2010

## 四種競技 110mH

24/6/12 11:05

レーン	No.	競技者名	学年	所属	風速 (+/- . m/s)	
					申込記録	順位 記録
2	8305	荒井 快斗 <small>アライ カイト</small>	(2)	新発田・第一中	( )	
3	8233	梅澤 碧 <small>ウメザワ アオイ</small>	(2)	新発田・本丸中	( )	
4	7734	若林 凜乃輔 <small>ワカバヤシ リンノスケ</small>	(3)	佐渡・佐渡中等(中)	17.15 ( )	
5	8851	佐野 光祐 <small>サノ コウスケ</small>	(2)	村上・村上第一中	19.99 ( )	
6	8443	本田 淳之助 <small>ホンダ ジュンノスケ</small>	(3)	新発田・佐々木中	17.47 ( )	
7	8240	佐藤 徳音 <small>サトウ ヨシト</small>	(1)	新発田・本丸中	( )	
8	8299	清野 義秀 <small>セイノ ヨシヒデ</small>	(2)	新発田・第一中	( )	
9	7437	石川 樹冴 <small>イシカワ イッサ</small>	(2)	佐渡・佐和田中	( )	

## 四種競技 走高跳

24/6/13 09:10

レーン	No.	競技者名	学年	所属	風速 (+/- . m/s)	
					申込記録	順位 記録
1	8305	荒井 快斗 <small>アライ カイト</small>	(2)	新発田・第一中	( )	
2	8240	佐藤 徳音 <small>サトウ ヨシト</small>	(1)	新発田・本丸中	( )	
3	7437	石川 樹冴 <small>イシカワ イッサ</small>	(2)	佐渡・佐和田中	1.40 ( )	
4	7734	若林 凜乃輔 <small>ワカバヤシ リンノスケ</small>	(3)	佐渡・佐渡中等(中)	1.60 ( )	
5	8443	本田 淳之助 <small>ホンダ ジュンノスケ</small>	(3)	新発田・佐々木中	1.55 ( )	
6	8233	梅澤 碧 <small>ウメザワ アオイ</small>	(2)	新発田・本丸中	1.35 ( )	
7	8851	佐野 光祐 <small>サノ コウスケ</small>	(2)	村上・村上第一中	1.30 ( )	
8	8299	清野 義秀 <small>セイノ ヨシヒデ</small>	(2)	新発田・第一中	( )	

## 四種競技 砲丸投4k

24/6/12 14:00

Ord.	No.	競技者名	学年	所属	風速 (+/- . m/s)	
					申込記録	順位 記録
1	8240	佐藤 徳音 <small>サトウ ヨシト</small>	(1)	新発田・本丸中	( )	
2	8299	清野 義秀 <small>セイノ ヨシヒデ</small>	(2)	新発田・第一中	( )	
3	8851	佐野 光祐 <small>サノ コウスケ</small>	(2)	村上・村上第一中	( )	
4	7437	石川 樹冴 <small>イシカワ イッサ</small>	(2)	佐渡・佐和田中	6.36 ( )	
5	8443	本田 淳之助 <small>ホンダ ジュンノスケ</small>	(3)	新発田・佐々木中	8.49 ( )	
6	7734	若林 凜乃輔 <small>ワカバヤシ リンノスケ</small>	(3)	佐渡・佐渡中等(中)	( )	
7	8233	梅澤 碧 <small>ウメザワ アオイ</small>	(2)	新発田・本丸中	( )	
8	8305	荒井 快斗 <small>アライ カイト</small>	(2)	新発田・第一中	( )	

## 四種競技 400m

24/6/13 13:00

Ord.	No.	競技者名	学年	所属	風速 (+/- . m/s)	
					申込記録	順位 記録
2	8240	佐藤 徳音 <small>サトウ ヨシト</small>	(1)	新発田・本丸中	( )	
3	8305	荒井 快斗 <small>アライ カイト</small>	(2)	新発田・第一中	( )	
4	7734	若林 凜乃輔 <small>ワカバヤシ リンノスケ</small>	(3)	佐渡・佐渡中等(中)	( )	
5	8299	清野 義秀 <small>セイノ ヨシヒデ</small>	(2)	新発田・第一中	1:07.31 ( )	
6	7437	石川 樹冴 <small>イシカワ イッサ</small>	(2)	佐渡・佐和田中	1:02.87 ( )	
7	8443	本田 淳之助 <small>ホンダ ジュンノスケ</small>	(3)	新発田・佐々木中	57.91 ( )	
8	8851	佐野 光祐 <small>サノ コウスケ</small>	(2)	村上・村上第一中	1:03.13 ( )	
9	8233	梅澤 碧 <small>ウメザワ アオイ</small>	(2)	新発田・本丸中	( )	

# 女子の部

# 共通女子 100m

予選 24/6/12 11:30 (6組 3+6)  
 準決勝 24/6/12 13:00 (3組 2+2)  
 決勝 24/6/12 14:20

通信1年記録 14.20 2024年度  
 通信2年記録 13.60 2024年度  
 通信3年記録 13.50 2024年度  
 大会記録 12.45 熊倉 依世 五泉・村松桜 2023

## 《 予選 》

1組				風速 (+/- . m/s)			
レーン	No.	競技者名	学年 所属	申込記録	順位	記録	備考
2	8074	本庄 礼奈 <small>ホンジョウ レイナ</small>	(1) 五泉・五泉北中 <small>ゴセンキタ</small>	17.15	( )		
3	8366	大橋 実莉 <small>オオハシ ミリ</small>	(2) 新発田・東中 <small>シバタヒガシ</small>	15.23	( )		
4	7601	赤塚 結月 <small>アカツカ ユツキ</small>	(3) 佐渡・真野中 <small>マノ</small>	13.66	( )		
5	8155	後明 来実 <small>ゴミヨウ クルミ</small>	(3) 五泉・村松桜中 <small>ムラマツサクラ</small>	13.66	( )		
6	8477	五嶋 楓華 <small>ゴシマ フウカ</small>	(1) 新発田・豊浦中 <small>トヨウラ</small>	14.41	( )		
7	8826	高崎 凜音 <small>タカサキ リノン</small>	(2) 北蒲・聖籠中 <small>セイロウ</small>	14.23	( )		
8	7370	和田 萌仁花ヤシン <small>ワダ モニカヤシン</small>	(3) 佐渡・相川中 <small>アイカワ</small>	15.18	( )		
9	8222	遠藤 陽 <small>エンドウ ヒナタ</small>	(1) 新発田・本丸中 <small>ホンマル</small>	19.70	( )		

2組				風速 (+/- . m/s)			
レーン	No.	競技者名	学年 所属	申込記録	順位	記録	備考
2	8486	山崎 優維 <small>ヤマザキ ユイ</small>	(1) 新発田・紫雲寺中 <small>シウンジ</small>		( )		
3	7362	北見 葵 <small>キタミ アイ</small>	(2) 佐渡・相川中 <small>アイカワ</small>	15.61	( )		
4	7662	海老名 琴菜 <small>エビナ コトナ</small>	(1) 佐渡・南佐渡中 <small>ミナミサド</small>	14.77	( )		
5	8007	鶴木 茜心 <small>ツルキ アミ</small>	(3) 五泉・五泉中 <small>ゴセン</small>	13.90	( )		
6	7271	太田 さち <small>オオタ サチ</small>	(3) 佐渡・両津中 <small>リョウツ</small>	13.50	( )		
7	8156	林 初音 <small>ハヤシ ハツネ</small>	(3) 五泉・村松桜中 <small>ムラマツサクラ</small>	13.79	( )		
8	8571	石井 那実 <small>イシイ ナミ</small>	(3) 阿賀野・安田中 <small>ヤスタ</small>	14.94	( )		
9	9086	富樫 茉央 <small>トガシ マナカ</small>	(2) 村上・村上中等(中) <small>ムラカミチュウトウ</small>	15.96	( )		

3組				風速 (+/- . m/s)			
レーン	No.	競技者名	学年 所属	申込記録	順位	記録	備考
2	8998	伊佐野 空 <small>イサノ ソラ</small>	(2) 村上・神林中 <small>カミハヤシ</small>		( )		
3	7674	長原 紗花 <small>ナガハラ スズカ</small>	(2) 佐渡・南佐渡中 <small>ミナミサド</small>	15.01	( )		
4	7525	和田 夏希 <small>ワダ ナツキ</small>	(3) 佐渡・新穂中 <small>ニイボ</small>	13.98	( )		
5	8516	日水 紗羽 <small>ヒミズ サワ</small>	(2) 新発田・加治川中 <small>カジカワ</small>	14.61	( )		
6	8432	燕 璃帆 <small>ツバメ リホ</small>	(2) 新発田・佐々木中 <small>ササキ</small>	13.75	( )		
7	8344	伊関 華音 <small>イセキ カン</small>	(3) 新発田・猿橋中 <small>サルハシ</small>	13.62	( )		
8	8825	高崎 玲音 <small>タカサキ レノン</small>	(2) 北蒲・聖籠中 <small>セイロウ</small>	15.24	( )		
9	7277	上野 愛華 <small>ウワノ アイカ</small>	(2) 佐渡・両津中 <small>リョウツ</small>	16.70	( )		

4組						風速 (+/- . m/s)		
レーン	No.	競技者名	学年	所属	申込記録	順位	記録	備考
1	7605	伊藤 椿 <small>イトウ ツバキ</small>	(3)	佐渡・真野中 <small>マノ</small>	15.64	( )	_____	
2	7691	岩ヶ坂 悠莉 <small>イワガサカ ユウリ</small>	(1)	佐渡・赤泊中 <small>アカドマリ</small>		( )	_____	
3	8588	平 愛結実 <small>タイラ アユミ</small>	(2)	阿賀野・京ヶ瀬中 <small>キョウガセ</small>	14.90	( )	_____	
4	8514	若桑 叶音 <small>ワカクワ カノン</small>	(3)	新発田・加治川中 <small>カジカワ</small>	13.80	( )	_____	
5	8695	諸橋 夏穂 <small>モロハシ カホ</small>	(3)	胎内・中条中 <small>タイナイナカジョウ</small>	13.80	( )	_____	
6	8848	山崎 知奈 <small>ヤマザキ チナ</small>	(3)	村上・村上第一中 <small>ムラカミダイイチ</small>	13.49	( )	_____	
7	8350	濱端 萌夏 <small>ハマバタ モカ</small>	(3)	新発田・猿橋中 <small>サルハシ</small>	14.79	( )	_____	
8	8367	清野 依愛 <small>セイノ イチカ</small>	(2)	新発田・東中 <small>シバタヒガシ</small>	15.64	( )	_____	
9	7546	中川 琉千愛 <small>ナカガワ ルチア</small>	(2)	佐渡・畑野中 <small>ハタノ</small>		( )	_____	

5組						風速 (+/- . m/s)		
レーン	No.	競技者名	学年	所属	申込記録	順位	記録	備考
2	8999	高野 莉子 <small>タカノ リコ</small>	(2)	村上・神林中 <small>カミハヤシ</small>		( )	_____	
3	9095	花野 葵衣 <small>ハナノ アオイ</small>	(3)	村上・村上中等(中) <small>ムラカミチュウトウ</small>	15.00	( )	_____	
4	8008	羽田 芽生 <small>ハダ メイ</small>	(3)	五泉・五泉中 <small>ゴゼン</small>	13.76	( )	_____	
5	8632	林 海伽 <small>ハヤシ ウミカ</small>	(1)	阿賀野・水原中 <small>スイハラ</small>	13.99	( )	_____	
6	8294	石川 柚乃 <small>イシカワ ユノ</small>	(3)	新発田・第一中 <small>シバタダイイチ</small>	13.51	( )	_____	
7	8543	熊倉 夕佳 <small>クマクラ ユウカ</small>	(2)	阿賀野・安田中 <small>ヤスタ</small>	14.65	( )	_____	
8	8073	須藤 凜 <small>ストウ リン</small>	(1)	五泉・五泉北中 <small>ゴゼンキタ</small>	15.55	( )	_____	
9	8855	横山 千尋 <small>ヨコヤマ チヒロ</small>	(2)	村上・村上第一中 <small>ムラカミダイイチ</small>	16.35	( )	_____	

6組						風速 (+/- . m/s)		
レーン	No.	競技者名	学年	所属	申込記録	順位	記録	備考
2	8623	高橋 一花 <small>タカハシ イチカ</small>	(2)	阿賀野・水原中 <small>スイハラ</small>		( )	_____	
3	8465	高橋 いよ <small>タカハシ イヨ</small>	(2)	新発田・豊浦中 <small>トヨウラ</small>	15.24	( )	_____	
4	8698	渡邊 想菜 <small>ワタナベ ソナ</small>	(3)	胎内・中条中 <small>タイナイナカジョウ</small>	13.95	( )	_____	
5	7322	小川 弥恵 <small>オガワ ヤエ</small>	(2)	佐渡・内海府中 <small>ウチカイフ</small>	13.69	( )	_____	
6	7733	中村 虹湖 <small>ナカムラ ココ</small>	(3)	佐渡・佐渡中等(中) <small>サドチュウトウ</small>	13.64	( )	_____	
7	8301	大竹 心結 <small>オオタケ ミユ</small>	(2)	新発田・第一中 <small>シバタダイイチ</small>	14.55	( )	_____	
8	8507	山崎 実乃莉 <small>ヤマザキ ミリ</small>	(2)	新発田・紫雲寺中 <small>シウンジ</small>	15.04	( )	_____	
9	8586	五十嵐 萌々 <small>イカラシ モモ</small>	(3)	阿賀野・京ヶ瀬中 <small>キョウガセ</small>	16.74	( )	_____	

# 共通 女子 200m

予選 24/6/13 09:25 (4組 3+4)  
 準決勝 24/6/13 11:45 (2組 3+2)  
 決勝 24/6/13 13:20

通信共通記録 28.10 2024年度  
 大会記録 25.77 中倉 茉咲 新発田・紫雲寺 2018

## 《 予選 》

1組							風速 (+/- . m/s)	
レーン	No.	競技者名	学年	所属	申込記録	順位	記録	備考
2	8630	阿部 結月 <small>アベ ユヅキ</small>	(1)	阿賀野・水原中 <small>スイハラ</small>		( )		
3	8014	山本 千桜 <small>ヤマモト チサ</small>	(1)	五泉・五泉中 <small>ゴセン</small>		( )		
4	8544	小嶋 萌々 <small>コジマ モモ</small>	(2)	阿賀野・安田中 <small>ヤスダ</small>	33.64	( )		
5	8043	星 まひろ <small>ホシ マヒロ</small>	(3)	五泉・五泉北中 <small>ゴセンキタ</small>	32.31	( )		
6	8156	林 初音 <small>ハヤシ ハツネ</small>	(3)	五泉・村松桜中 <small>ムラマツサクラ</small>	29.47	( )		
7	8848	山崎 知奈 <small>ヤマザキ チナ</small>	(3)	村上・村上第一中 <small>ムラカミダイイチ</small>	28.75	( )		
8	8826	高崎 凜音 <small>タカサキ リン</small>	(2)	北蒲・聖籠中 <small>セイロウ</small>	29.81	( )		
9	7614	川原 莉音 <small>カワハラ リン</small>	(3)	佐渡・真野中 <small>マノ</small>	31.02	( )		

2組							風速 (+/- . m/s)	
レーン	No.	競技者名	学年	所属	申込記録	順位	記録	備考
2	8515	渡邊 亜美 <small>ワタナベ アミ</small>	(3)	新発田・加治川中 <small>カジカワ</small>		( )		
3	7675	佐藤 咲優 <small>サトウ サユ</small>	(2)	佐渡・南佐渡中 <small>ミナミサト</small>		( )		
4	8823	高橋 彩乃 <small>タカハシ アキノ</small>	(2)	北蒲・聖籠中 <small>セイロウ</small>	31.92	( )		
5	8071	池田 璃乃 <small>イケダ リノ</small>	(1)	五泉・五泉北中 <small>ゴセンキタ</small>		( )		
6	8008	羽田 芽生 <small>ハダ メイ</small>	(3)	五泉・五泉中 <small>ゴセン</small>	29.26	( )		
7	8299	齊藤 さくら <small>サイトウ サクラ</small>	(2)	新発田・第一中 <small>シバタダイイチ</small>	27.87	( )		
8	8110	辻川 乙葉 <small>ツジカワ オトハ</small>	(2)	五泉・村松桜中 <small>ムラマツサクラ</small>	29.27	( )		
9	7370	和田 萌仁花ヤシン <small>ワダ モニカヤシン</small>	(3)	佐渡・相川中 <small>アイカワ</small>	31.38	( )		

3組							風速 (+/- . m/s)	
レーン	No.	競技者名	学年	所属	申込記録	順位	記録	備考
2	7662	海老名 琴菜 <small>エビナ コトナ</small>	(1)	佐渡・南佐渡中 <small>ミナミサト</small>		( )		
3	8464	秋堂 七緒 <small>シュウドウ ナナオ</small>	(2)	新発田・豊浦中 <small>トヨウラ</small>		( )		
4	8365	阿部 結央 <small>アベ ユウ</small>	(2)	新発田・東中 <small>シバタヒガシ</small>	33.09	( )		
5	7277	上野 愛華 <small>ウワノ アイカ</small>	(2)	佐渡・両津中 <small>リョウツ</small>	35.14	( )		
6	8221	清田 菜央 <small>セイダ ナオ</small>	(2)	新発田・本丸中 <small>ホンマル</small>	29.26	( )		
7	7601	赤塚 結月 <small>アカツカ ユヅキ</small>	(3)	佐渡・真野中 <small>マノ</small>	28.70	( )		
8	8344	伊関 華音 <small>イセキ カノン</small>	(3)	新発田・猿橋中 <small>サルハン</small>	29.98	( )		
9	8444	岩野 菜々 <small>イワノ ナナ</small>	(3)	新発田・佐々木中 <small>ササキ</small>	31.29	( )		

4組							風速 (+/- . m/s)	
レーン	No.	競技者名	学年	所属	申込記録	順位	記録	備考
2	8466	土佐 心美 <small>トサ ココミ</small>	(2)	新発田・豊浦中 <small>トヨウラ</small>		( )		
3	8368	清野 里咲 <small>セイノ リサ</small>	(2)	新発田・東中 <small>シバタヒガシ</small>		( )		
4	8995	齋藤 音逢 <small>サイトウ トア</small>	(2)	村上・神林中 <small>カミハヤシ</small>	32.02	( )		
5	8347	笠原 優花 <small>カサハラ ユウカ</small>	(3)	新発田・猿橋中 <small>サルハン</small>	30.87	( )		
6	8293	五十嵐 奏 <small>イカラシ カナデ</small>	(3)	新発田・第一中 <small>シバタダイイチ</small>	28.97	( )		
7	8432	燕 璃帆 <small>ツバメ リホ</small>	(2)	新発田・佐々木中 <small>ササキ</small>	29.60	( )		
8	8698	渡邊 想菜 <small>ワタナベ ソナ</small>	(3)	胎内・中条中 <small>ダイナイナカジョウ</small>	28.93	( )		
9	8546	帆苺 心 <small>ホカリ ココロ</small>	(2)	阿賀野・安田中 <small>ヤスダ</small>	33.04	( )		

# 共通 女子 800m

予選 24/6/12 10:00 (4組 1+4)  
 決勝 24/6/12 13:35

通信共通記録 2:30.00 2024年度  
 大会記録 2:18.32 鈴木 結菜 胎内・中条 2019

## 《 予選 》

1組							
レーン	No.	競技者名	学年	所属	申込記録	順位	記録 備考
1	7634	高野 朱和 <small>タカノ トフ</small>	(1)	佐渡・真野中 <small>マノ</small>	2:57.23	( )	
2	7745	武部 琴 <small>タケベ コト</small>	(1)	佐渡・佐渡中等(中) <small>サドチュウトウ</small>		( )	
3	8362	澁谷 百合子 <small>シブヤ ユリコ</small>	(3)	新発田・東中 <small>シバタヒガシ</small>	2:54.57	( )	
4	8297	石田 千晴 <small>イシダ チハル</small>	(3)	新発田・第一中 <small>シバタダイイチ</small>	2:39.11	( )	
5	8822	高橋 心和 <small>タカハシ ココナ</small>	(2)	北蒲・聖籠中 <small>セイロウ</small>	2:38.61	( )	
6	8542	加藤 柚季 <small>カトウ ユズキ</small>	(2)	阿賀野・安田中 <small>ヤスダ</small>	2:49.04	( )	
7	8056	柄澤 百花 <small>カラサワ モモカ</small>	(2)	五泉・五泉北中 <small>ゴセンキタ</small>	2:26.82	( )	
8	ARC23	渡邊 祐子 <small>ワタナベ ユウコ</small>	(2)	サトウ食品アルビRC県北 <small>サトウシヨクホンアルビアールシーケンボク</small>	2:50.30	( )	
9	8993	小田 芹莉菜 <small>オダ セリナ</small>	(2)	村上・神林中 <small>カミハヤシ</small>		( )	
2組							
レーン	No.	競技者名	学年	所属	申込記録	順位	記録 備考
1	8506	長谷川 由奈 <small>ハセガワ ユキナ</small>	(2)	新発田・紫雲寺中 <small>シウンジ</small>	3:08.28	( )	
2	8994	近 依桜 <small>コン イオ</small>	(2)	村上・神林中 <small>カミハヤシ</small>	2:58.89	( )	
3	8462	小笠原 凜子 <small>オガサワラ リコ</small>	(2)	新発田・豊浦中 <small>トヨウラ</small>	2:48.44	( )	
4	8706	中村 優奈 <small>ナカムラ ユウナ</small>	(2)	胎内・中条中 <small>タイナイナカジョウ</small>	2:38.23	( )	
5	7664	本間 樹 <small>ホンマ イツキ</small>	(1)	佐渡・南佐渡中 <small>ミナミサド</small>	2:42.10	( )	
6	7743	近藤 花帆 <small>コンドウ カホ</small>	(2)	佐渡・佐渡中等(中) <small>サドチュウトウ</small>	2:29.99	( )	
7	8623	高橋 一花 <small>タカハシ イチカ</small>	(2)	阿賀野・水原中 <small>スイハラ</small>	2:47.94	( )	
8	8223	岩渕 堇 <small>イワブチ スミレ</small>	(1)	新発田・本丸中 <small>ホンマル</small>	2:51.59	( )	
9	8803	小幡 えな <small>オハタ エナ</small>	(1)	北蒲・聖籠中 <small>セイロウ</small>		( )	
3組							
レーン	No.	競技者名	学年	所属	申込記録	順位	記録 備考
1	9098	小田 桃雅 <small>オダ モモカ</small>	(2)	村上・村上中等(中) <small>ムラカミチュウトウ</small>		( )	
2	8072	笹川 佳暖 <small>ササガワ カナン</small>	(1)	五泉・五泉北中 <small>ゴセンキタ</small>	3:21.10	( )	
3	8467	樋口 璃子 <small>ヒグチ リコ</small>	(2)	新発田・豊浦中 <small>トヨウラ</small>	2:54.14	( )	
4	8697	小川 未紘 <small>オガワ ミヒロ</small>	(3)	胎内・中条中 <small>タイナイナカジョウ</small>	2:29.59	( )	
5	8009	森山 椎名 <small>モリヤマ シイナ</small>	(3)	五泉・五泉中 <small>ゴセン</small>	2:40.01	( )	
6	8324	相馬 はなか <small>ソウマ ハナカ</small>	(1)	新発田・猿橋中 <small>サルハン</small>		( )	
7	7493	関根 さら <small>セキネ サラ</small>	(3)	佐渡・金井中 <small>カナイ</small>	2:38.33	( )	
8	8642	金田 りの <small>カネダ リノ</small>	(3)	阿賀野・水原中 <small>スイハラ</small>	2:50.56	( )	
9	8505	中澤 絢羽 <small>ナカザワ アヤハ</small>	(2)	新発田・紫雲寺中 <small>シウンジ</small>	2:58.16	( )	
4組							
レーン	No.	競技者名	学年	所属	申込記録	順位	記録 備考
1	8360	内田 凜乃 <small>ウチタ リノ</small>	(3)	新発田・東中 <small>シバタヒガシ</small>	2:50.77	( )	
2	8321	猿子 日菜 <small>マシコ ヒナ</small>	(2)	新発田・猿橋中 <small>サルハン</small>	2:59.45	( )	
3	8295	濱崎 美玖 <small>ハマサキ ミク</small>	(3)	新発田・第一中 <small>シバタダイイチ</small>	2:51.01	( )	
4	7420	中村 衣吹 <small>ナカムラ イブキ</small>	(1)	佐渡・高千中 <small>タカチ</small>	2:44.73	( )	
5	7512	杉坂 雪華 <small>スギサカ ユキハ</small>	(2)	佐渡・新穂中 <small>ニイボ</small>	2:31.55	( )	
6	7632	亀井 心遥 <small>カメイ コハル</small>	(1)	佐渡・真野中 <small>マノ</small>	2:44.18	( )	
7	8545	畑山 一花 <small>ハタヤマ イチカ</small>	(2)	阿賀野・安田中 <small>ヤスダ</small>	2:33.02	( )	
8	7372	中川 波美 <small>ナカガワ ナミ</small>	(3)	佐渡・相川中 <small>アイカワ</small>	2:51.25	( )	
9	8011	渡邊 莉姫菜 <small>ワタナベ リイナ</small>	(2)	五泉・五泉中 <small>ゴセン</small>	3:04.18	( )	

# 共通 女子 1500m

予選 24/6/13 09:00 (2組 5+5)  
決勝 24/6/13 13:50

通信共通記録 5:10.00 2024年度  
大会記録 4:52.84 阿部 柚希 五泉・五泉北 2009

## 《 予選 》

1組								
Ord.	No.	競技者名	学年	所属	申込記録	順位	記録	備考
1	8011	<small>ワタナベ リイナ</small> 渡邊 莉姫菜	(2)	五泉・五泉中		( )		
2	8501	<small>マツダ ミユウ</small> 松田 満優	(2)	新発田・紫雲寺中	5:53.05	( )		
3	8363	<small>ヨシダ ルアン</small> 吉田 姫杏心	(3)	新発田・東中	5:31.20	( )		
4	8545	<small>ハタヤマ イチカ</small> 畑山 一花	(2)	阿賀野・安田中	5:20.05	( )		
5	8706	<small>ナカムラ ユウナ</small> 中村 優奈	(2)	胎内・中条中	5:20.20	( )		
6	7493	<small>セキネ サラ</small> 関根 さら	(3)	佐渡・金井中	5:05.58	( )		
7	7512	<small>スギサカ ユキハ</small> 杉坂 雪華	(2)	佐渡・新穂中	5:07.40	( )		
8	7743	<small>コンドウ カホ</small> 近藤 花帆	(2)	佐渡・佐渡中等(中)	5:28.00	( )		
9	8311	<small>ハセガワ シホ</small> 長谷川 詩穂	(1)	新発田・猿橋中	5:49.45	( )		
10	8637	<small>ツチヤ フウカ</small> 土屋 風香	(1)	阿賀野・水原中		( )		
11	7420	<small>ナカムラ イブキ</small> 中村 衣吹	(1)	佐渡・高千中	5:48.37	( )		
12	8057	<small>サイトウ サラ</small> 齋藤 紗来	(2)	五泉・五泉北中		( )		
13	8796	<small>シマムラ ユヅキ</small> 島村 優月	(1)	北蒲・聖籠中		( )		
14	8302	<small>スガイ ユノ</small> 菅井 友乃	(2)	新発田・第一中	6:41.11	( )		
15	8463	<small>サトウ ユズキ</small> 佐藤 柚希	(2)	新発田・豊浦中	6:03.33	( )		
16	7632	<small>カメイ コハル</small> 亀井 心遥	(1)	佐渡・真野中	5:34.45	( )		

2組								
Ord.	No.	競技者名	学年	所属	申込記録	順位	記録	備考
1	8542	<small>カトウ ユズキ</small> 加藤 柚季	(2)	阿賀野・安田中	5:52.67	( )		
2	7664	<small>ホンマ イツキ</small> 本間 樹	(1)	佐渡・南佐渡中	5:45.21	( )		
3	8324	<small>ソウマ ハナカ</small> 相馬 はなか	(1)	新発田・猿橋中	5:29.30	( )		
4	8041	<small>サイトウ ノカ</small> 齋藤 野々花	(3)	五泉・五泉北中	5:01.69	( )		
5	8697	<small>オガワ ミヒロ</small> 小川 未紘	(3)	胎内・中条中	5:12.93	( )		
6	8009	<small>モリヤマ シイナ</small> 森山 椎名	(3)	五泉・五泉中	5:21.54	( )		
7	8305	<small>スギハラ ミア</small> 杉原 美莉愛	(1)	新発田・第一中	5:17.70	( )		
8	8822	<small>タカハシ ココナ</small> 高橋 心和	(2)	北蒲・聖籠中	5:28.35	( )		
9	8624	<small>スズキ チヒロ</small> 鈴木 千尋	(2)	阿賀野・水原中		( )		
10	8994	<small>コン イオ</small> 近 依桜	(2)	村上・神林中		( )		
11	7741	<small>ナカムラ ヒナタ</small> 中村 ひなた	(2)	佐渡・佐渡中等(中)	5:34.29	( )		
12	8467	<small>ヒグチ リコ</small> 樋口 璃子	(2)	新発田・豊浦中	5:56.59	( )		
13	8223	<small>イワブチ スミレ</small> 岩渕 堇	(1)	新発田・本丸中		( )		
14	ARC23	<small>ワタナベ ユウコ</small> 渡邊 祐子	(2)	サトウ食品アルビRC県北		( )		
15	8360	<small>ウチタ リノ</small> 内田 稟乃	(3)	新発田・東中	5:43.20	( )		
16	7621	<small>タカノ ジュリ</small> 高野 樹里	(2)	佐渡・真野中	5:41.97	( )		
17	8485	<small>ホンマ レイ</small> 本間 玲衣	(1)	新発田・紫雲寺中		( )		



# 共通 女子 100mH

予選 24/6/13 10:50 (2組 3+2)

決勝 24/6/13 12:15

通信共通記録 16.90 2024年度

大会記録 15.06 大矢 香緒里 北蒲原・中条 2004

## 《 予選 》

1組					風速 (+/- . m/s)		備考
レーン	No.	競技者名	学年	所属	申込記録	順位	
1	8301	大竹 心結 <small>オオダケ ミユ</small>	(2)	新発田・第一中 <small>シバタダイイチ</small>		( )	_____
2	8466	土佐 心美 <small>トサ ココミ</small>	(2)	新発田・豊浦中 <small>トヨウラ</small>		( )	_____
3	8502	渡邊 美結 <small>ワタナベ チユナ</small>	(2)	新発田・紫雲寺中 <small>シウンジ</small>	21.72	( )	_____
4	8155	後明 来実 <small>ゴミョウ クルミ</small>	(3)	五泉・村松桜中 <small>ムラマツサクラ</small>	18.60	( )	_____
5	7733	中村 虹湖 <small>ナカムラ ココ</small>	(3)	佐渡・佐渡中等(中) <small>サドチュウトウ</small>	16.86	( )	_____
6	8255	星野 乃愛 <small>ホシノ ノア</small>	(3)	新発田・本丸中 <small>ホンマル</small>	15.74	( )	_____
7	8444	岩野 菜々 <small>イワノ ナナ</small>	(3)	新発田・佐々木中 <small>ササキ</small>	19.83	( )	_____
8	7633	計良 美莉 <small>ケラ ミアリ</small>	(1)	佐渡・真野中 <small>マノ</small>	21.94	( )	_____
9	7511	佐々木 愛里 <small>ササキ アイ</small>	(2)	佐渡・新穂中 <small>ニイボ</small>		( )	_____
2組					風速 (+/- . m/s)		備考
レーン	No.	競技者名	学年	所属	申込記録	順位	
1	7514	志和 愛梨鈴 <small>シワ アリス</small>	(2)	佐渡・新穂中 <small>ニイボ</small>		( )	_____
2	8127	田村 こなつ <small>タムラ コナツ</small>	(1)	五泉・村松桜中 <small>ムラマツサクラ</small>		( )	_____
3	7613	中澤 美仁 <small>ナカザワ ミサト</small>	(3)	佐渡・真野中 <small>マノ</small>	20.32	( )	_____
4	7344	津村 美穂 <small>ツムラ ミオン</small>	(2)	佐渡・前浜中 <small>マエハマ</small>	18.30	( )	_____
5	8470	加藤 苺花 <small>カトウ イチカ</small>	(3)	新発田・豊浦中 <small>トヨウラ</small>	15.47	( )	_____
6	8350	濱端 萌夏 <small>ハマバタ モカ</small>	(3)	新発田・猿橋中 <small>サルハシ</small>	20.04	( )	_____
7	7546	中川 琉千愛 <small>ナカガワ ルチア</small>	(2)	佐渡・畑野中 <small>ハタノ</small>	18.56	( )	_____
8	8996	長柄 青海 <small>ナガラ ウミ</small>	(2)	村上・神林中 <small>カミハヤシ</small>		( )	_____
9	8224	下妻 紗 <small>シモツマ サヤ</small>	(1)	新発田・本丸中 <small>ホンマル</small>		( )	_____

共通 女子 4x100mR 予選 予選 24/6/12 15:30 (2組 0+8)  
決勝 決勝 24/6/13 14:30

通信共通記録 54.40 2024年度  
大会記録 50.16 榎本・伊藤那・伊藤杏・阿部 胎内・中条 2013

《 予選 》

1組	順位	記録
2 五泉・村松桜中	( )	
( ) 8110 辻川 乙葉	(2)	
( ) 8111 吉原 今日子	(2)	
( ) 8112 廣瀬 結	(2)	
( ) 8155 後明 来実	(3)	
( ) 8156 林 初音	(3)	
( ) 8157 羽下 妃南瀬	(3)	
3 新発田・本丸中	( )	
( ) 8224 下妻 紗	(1)	
( ) 8225 小林 芹	(1)	
( ) 8221 清田 菜央	(2)	
( ) 8223 岩渕 堇	(1)	
( ) 8254 後藤 華凜	(3)	
( ) 8255 星野 乃愛	(3)	
4 北蒲・聖籠中	( )	
( ) 8813 渡部 真心	(3)	
( ) 8820 羽田 茉椰	(2)	
( ) 8821 大野 夏寧	(2)	
( ) 8824 高橋 佑芽	(2)	
( ) 8826 高崎 凜音	(2)	
5 胎内・中条中	( )	
( ) 8695 諸橋 夏徳	(3)	
( ) 8697 小川 未紘	(3)	
( ) 8698 渡邊 想菜	(3)	
( ) 8705 伊藤 寧々	(2)	
6 新発田・加治川中	( )	
( ) 8513 前島 結愛	(3)	
( ) 8514 若桑 叶音	(3)	
( ) 8515 渡邊 亜美	(3)	
( ) 8516 日水 紗羽	(2)	
7 村上・村上第一中	( )	
( ) 8838 寺澤 花暖	(3)	
( ) 8848 山崎 知奈	(3)	
( ) 8850 小竹 柚月	(3)	
( ) 8855 横山 千尋	(2)	
( ) 8865 綿貫 彩美	(1)	
8 阿賀野・安田中	( )	
( ) 8541 阿部 仁愛	(2)	
( ) 8544 小嶋 萌々	(2)	
( ) 8543 熊倉 夕佳	(2)	
( ) 8545 畑山 一花	(2)	
( ) 8546 帆船 心	(2)	
( ) 8571 石井 那実	(3)	
9 佐渡・真野中	( )	
( ) 7601 赤塚 結月	(3)	
( ) 7604 池田 灯	(3)	
( ) 7605 伊藤 椿	(3)	
( ) 7613 中澤 美仁	(3)	
( ) 7614 川原 莉音	(3)	
( ) 7616 岡崎 琴羽	(3)	

2組	順位	記録
3 新発田・猿橋中	( )	
( ) 8347 笠原 優花	(3)	
( ) 8314 金子 莉來	(2)	
( ) 8319 本間 虹心	(2)	
( ) 8344 伊関 華音	(3)	
( ) 8350 濱端 萌夏	(3)	
4 五泉・五泉中	( )	
( ) 8007 鶴木 茜心	(3)	
( ) 8008 羽田 芽生	(3)	
( ) 8010 小林 羽絢	(2)	
( ) 8012 熊倉 皐月	(1)	
( ) 8013 武藤 凜	(1)	
( ) 8014 山本 千桜	(1)	
5 村上・神林中	( )	
( ) 8994 近 依桜	(2)	
( ) 8997 小野 緑日	(2)	
( ) 8998 伊佐野 空	(2)	
( ) 8999 高野 莉子	(2)	
6 佐渡・佐渡中等(中)	( )	
( ) 7731 荻谷 しずく	(3)	
( ) 7732 清水 友葉	(3)	
( ) 7733 中村 虹湖	(3)	
( ) 7741 中村 ひなた	(2)	
( ) 7743 近藤 花帆	(2)	
( ) 7745 武部 琴	(1)	
7 新発田・東中	( )	
( ) 8365 阿部 結央	(2)	
( ) 8366 大橋 実莉	(2)	
( ) 8367 清野 依愛	(2)	
( ) 8368 清野 里咲	(2)	
8 新発田・豊浦中	( )	
( ) 8462 小笠原 凜子	(2)	
( ) 8464 秋堂 七緒	(2)	
( ) 8465 高橋 いよ	(2)	
( ) 8467 樋口 璃子	(2)	
( ) 8470 加藤 莓花	(3)	
( ) 8477 五嶋 楓華	(1)	
9 新発田・第一中	( )	
( ) 8293 五十嵐 奏	(3)	
( ) 8294 石川 柚乃	(3)	
( ) 8299 齊藤 さくら	(2)	
( ) 8300 林 陽向	(2)	

低学年 女子 4x100mR 予選 24/6/12 15:05 (2組 0+8)

決勝 24/6/13 14:20

大会記録 54.27 瀧澤・磯部・渡邊・田島 村上・荒川 2014

53.6 近・笹木・皆川・伊藤 北蒲原・中条 1990

《 予選 》

1組				2組			
レーン	チーム名	順位	記録	レーン	チーム名	順位	記録
4	阿賀野・水原中 <small>スイバラ</small>	( )	_____	4	新発田・紫雲寺中 <small>シウンジ</small>	( )	_____
( )	8630 阿部 結月 <small>アベ ユヅキ</small>	(1)		( )	8486 山崎 優維 <small>ヤマザキ ユイ</small>	(1)	
( )	8631 伊藤 結夢 <small>イトウ ユメ</small>	(1)		( )	8502 渡邊 美結 <small>ワタナベ チユナ</small>	(2)	
( )	8632 林 海伽 <small>ハヤシ ウミカ</small>	(1)		( )	8505 中澤 絢羽 <small>ナカザワ アヤハ</small>	(2)	
( )	8634 田邊 陽向 <small>タナベ ヒナタ</small>	(1)		( )	8507 山崎 実乃莉 <small>ヤマザキ ミノリ</small>	(2)	
( )	8635 皆川 寧々 <small>ミナガワ ネネ</small>	(1)					
5	胎内・中条中 <small>タイナイナカジョウ</small>	( )	_____	5	村上・神林中 <small>カミハヤシ</small>	( )	_____
( )	8721 北村 莉聖 <small>キタムラ リセ</small>	(1)		( )	8992 遠藤 琴葉 <small>エンドウ コトハ</small>	(1)	
( )	8722 平方 夏澄 <small>ヒラカタ カスミ</small>	(1)		( )	8993 小田 芹莉菜 <small>オダ セリナ</small>	(2)	
( )	8724 諸橋 莉穂 <small>モロハン リホ</small>	(1)		( )	8995 齋藤 音逢 <small>サイトウ トア</small>	(2)	
( )	8725 渡邊 有咲 <small>ワタナベ アサ</small>	(1)		( )	8996 長柄 青海 <small>ナガラ ウミ</small>	(2)	
6	北蒲・聖籠中 <small>セイロウ</small>	( )	_____	6	佐渡・南佐渡中 <small>ミナミサド</small>	( )	_____
( )	8800 渡邊 ゆめか <small>ワタナベ ユメカ</small>	(1)		( )	7662 海老名 琴菜 <small>エビナ コトナ</small>	(1)	
( )	8803 小幡 えな <small>オバタ エナ</small>	(1)		( )	7664 本間 樹 <small>ホンマ イツキ</small>	(1)	
( )	8805 渡邊 美羽 <small>ワタナベ ミウ</small>	(1)		( )	7671 小田 つくし <small>オダ ツクシ</small>	(2)	
( )	8822 高橋 心和 <small>タカハシ ココナ</small>	(2)		( )	7674 長原 紗花 <small>ナガハラ スズカ</small>	(2)	
( )	8823 高橋 彩乃 <small>タカハシ アヤノ</small>	(2)		( )	7675 佐藤 咲優 <small>サトウ サユ</small>	(2)	
( )	8825 高崎 玲音 <small>タカサキ レノン</small>	(2)					
7	新発田・豊浦中 <small>トヨウラ</small>	( )	_____	7	新発田・猿橋中 <small>サルハシ</small>	( )	_____
( )	8463 佐藤 柚希 <small>サトウ ユズキ</small>	(2)		( )	8312 石井 千愛 <small>イシイ チナ</small>	(2)	
( )	8466 土佐 心美 <small>トサ ココミ</small>	(2)		( )	8317 坂田 江里奈 <small>サカタ エリナ</small>	(2)	
( )	8468 本間 萌菜 <small>ホンマ モカ</small>	(2)		( )	8318 堀井 結愛 <small>ホリエ ユア</small>	(2)	
( )	8478 佐藤 咲紀 <small>サトウ サキ</small>	(1)		( )	8322 諸橋 渚沙 <small>モロハン ナギサ</small>	(2)	
( )	8479 山崎 月愛 <small>ヤマザキ ツキエ</small>	(1)		( )	8325 諸橋 渚沙 <small>ウミグチ ユメ</small>	(2)	
( )	8480 渡邊 小春 <small>ワタナベ コハル</small>	(1)		( )	8325 海口 優芽 <small>ウミグチ ユメ</small>	(1)	
8	佐渡・真野中 <small>マノ</small>	( )	_____	8	新発田・第一中 <small>シバタダイイチ</small>	( )	_____
( )	7621 高野 樹里 <small>タカノ ジュリ</small>	(2)		( )	8298 中川 愛唯 <small>ナカガワ メイ</small>	(2)	
( )	7632 亀井 心遥 <small>カメイ コハル</small>	(1)		( )	8301 大竹 心結 <small>オオタケ ミユ</small>	(2)	
( )	7633 計良 美莉 <small>ケラ ミアリ</small>	(1)		( )	8302 菅井 友乃 <small>スガイ ユノ</small>	(2)	
( )	7634 高野 朱和 <small>タカノ トワ</small>	(1)		( )	8305 杉原 美莉愛 <small>スギハラ ミリア</small>	(1)	
( )	7636 渡辺 早南 <small>ワタナベ サナ</small>	(1)					
( )	7637 金子 結菜 <small>カネコ ユイナ</small>	(1)		9	新発田・東中 <small>シバタヒガシ</small>	( )	_____
				( )	8372 岡本 明桜 <small>オカモト メイサ</small>	(2)	
				( )	8375 石井 望央 <small>イシイ ミオ</small>	(1)	
				( )	8376 小谷野 なな <small>コヤノ ナナ</small>	(1)	
				( )	8377 逸見 日音 <small>ヘンミ ハルネ</small>	(1)	

# 共通 女子 走高跳

24/6/13 11:30

通信共通記録 1.43 2024年度

大会記録 1.60 松田 彩秀 村上・荒川 2018

## 《 決勝 》

Ord.	No.	競技者名	学年	所属	申込記録	順位	記録	備考
1	8705	伊藤 寧々 <small>イトウ ネネ</small>	(2)	胎内・中条中 <small>タイナイナカジョウ</small>	1.20	( )		
2	8225	小林 芹 <small>コバヤシ セリ</small>	(1)	新発田・本丸中 <small>ホンマル</small>		( )		
3	8111	吉原 今日子 <small>ヨシハラ キョウコ</small>	(2)	五泉・村松桜中 <small>ムラマツサクラ</small>		( )		
4	7547	計良 百合香 <small>ケラ ユリカ</small>	(1)	佐渡・畑野中 <small>ハタノ</small>	1.35	( )		
5	8695	諸橋 夏穂 <small>モロハシ カホ</small>	(3)	胎内・中条中 <small>タイナイナカジョウ</small>	1.34	( )		
6	7616	岡崎 琴羽 <small>オカザキ コトハ</small>	(3)	佐渡・真野中 <small>マノ</small>	1.40	( )		
7	8254	後藤 華凜 <small>ゴトウ カリン</small>	(3)	新発田・本丸中 <small>ホンマル</small>	1.40	( )		
8	8349	中町 友那 <small>ナカマチ ユウナ</small>	(3)	新発田・猿橋中 <small>サルハシ</small>	1.34	( )		
9	8481	山本 結彩 <small>ヤマモト ユア</small>	(3)	新発田・紫雲寺中 <small>シウンジ</small>	1.30	( )		
10	8346	岩村 悠結 <small>イワムラ ユメ</small>	(3)	新発田・猿橋中 <small>サルハシ</small>	1.30	( )		
11	8128	佐藤 幸奈 <small>サトウ ユキナ</small>	(1)	五泉・村松桜中 <small>ムラマツサクラ</small>		( )		
12	8478	佐藤 咲紀 <small>サトウ サキ</small>	(1)	新発田・豊浦中 <small>トヨウラ</small>		( )		
13	8296	長谷川 海唯 <small>ハセガワ メイ</small>	(3)	新発田・第一中 <small>シバタダイイチ</small>	1.20	( )		
14	8010	小林 羽絢 <small>コバヤシ ハアヤ</small>	(2)	五泉・五泉中 <small>ゴゼン</small>	1.25	( )		
15	8292	渡邊 一葉 <small>ワタナベ イチヨウ</small>	(3)	新発田・第一中 <small>シバタダイイチ</small>	1.30	( )		
16	7372	中川 波美 <small>ナカガワ ナミ</small>	(3)	佐渡・相川中 <small>アイカワ</small>	1.30	( )		

# 共通 女子 棒高跳

24/6/12 10:30

通信共通記録 1.80 2024年度

大会記録 2.50 諏訪 月乃 新発田・猿橋 2022

## 《 決勝 》

Ord.	No.	競技者名	学年	所属	申込記録	順位	記録	備考
1	8342	青木 七海 <small>アオキ ナナミ</small>	(3)	新発田・猿橋中 <small>サルハシ</small>	2.70	( )	_____	
2	8343	池田 朱璃 <small>イケダ アカリ</small>	(3)	新発田・猿橋中 <small>サルハシ</small>	2.20	( )	_____	
3	8313	大矢 結菜 <small>オオヤ ユイナ</small>	(2)	新発田・猿橋中 <small>サルハシ</small>	2.20	( )	_____	

# 共通 女子 走幅跳

24/6/13 09:30

通信共通記録 4.70 2024年度

大会記録 5.52 大関 奏 五泉・五泉北 2008

## 《決勝》

Ord.	No.	競技者名	学年	所属	申込記録	順位	記録	風速	備考
1	8343	池田 朱璃 <small>イケダ アカリ</small>	(3)	新発田・猿橋中 <small>サルハシ</small>	3.83	( )	_____	(- . )	_____
2	7604	池田 灯 <small>イケダ アカリ</small>	(3)	佐渡・真野中 <small>マノ</small>	3.56	( )	_____	(- . )	_____
3	8226	澁谷 ひかり <small>シブヤ ヒカリ</small>	(1)	新発田・本丸中 <small>ホンマル</small>		( )	_____	(- . )	_____
4	8470	加藤 苺花 <small>カトウ イチカ</small>	(3)	新発田・豊浦中 <small>トヨウラ</small>	4.95	( )	_____	(- . )	_____
5	8587	関口 翔美 <small>セキグチ ウミ</small>	(2)	阿賀野・京ヶ瀬中 <small>キョウガセ</small>		( )	_____	(- . )	_____
6	8294	石川 柚乃 <small>イシカワ ユノ</small>	(3)	新発田・第一中 <small>シバタダイイチ</small>	4.61	( )	_____	(- . )	_____
7	8058	中村 葉奈 <small>ナカムラ カンナ</small>	(2)	五泉・五泉北中 <small>ゴセンキタ</small>	3.81	( )	_____	(- . )	_____
8	7362	北見 葵 <small>キタミ アオイ</small>	(2)	佐渡・相川中 <small>アイカワ</small>	3.88	( )	_____	(- . )	_____
9	8824	高橋 佑芽 <small>タカハシ ユメ</small>	(2)	北蒲・聖籠中 <small>セイロウ</small>	4.72	( )	_____	(- . )	_____
10	8704	今井 梨愛来 <small>イマイ リアラ</small>	(2)	胎内・中条中 <small>タイナイナカジョウ</small>	3.43	( )	_____	(- . )	_____
11	8513	前島 結愛 <small>マエジマ ユナ</small>	(3)	新発田・加治川中 <small>カジカワ</small>	3.28	( )	_____	(- . )	_____
12	8997	小野 緑日 <small>オノ ミハル</small>	(2)	村上・神林中 <small>カミハヤシ</small>	4.24	( )	_____	(- . )	_____
13	8369	津田 葉月 <small>ツダ ハツキ</small>	(2)	新発田・東中 <small>シバタヒガシ</small>	3.15	( )	_____	(- . )	_____
14	8110	辻川 乙葉 <small>ツジカワ オトハ</small>	(2)	五泉・村松桜中 <small>ムラマツサクラ</small>		( )	_____	(- . )	_____
15	8507	山崎 実乃莉 <small>ヤマザキ ミノリ</small>	(2)	新発田・紫雲寺中 <small>シウンジ</small>	4.01	( )	_____	(- . )	_____
16	7674	長原 紗花 <small>ナガハラ スズカ</small>	(2)	佐渡・南佐渡中 <small>ミナミサド</small>	3.68	( )	_____	(- . )	_____
17	8635	皆川 寧々 <small>ミナガワ ネネ</small>	(1)	阿賀野・水原中 <small>スイハラ</small>	3.89	( )	_____	(- . )	_____
18	8007	鶴木 茜心 <small>ツルキ アミ</small>	(3)	五泉・五泉中 <small>ゴセン</small>	4.21	( )	_____	(- . )	_____
19	8157	羽下 妃南瀬 <small>ハガ ヒナセ</small>	(3)	五泉・村松桜中 <small>ムラマツサクラ</small>		( )	_____	(- . )	_____
20	8371	渡辺 彩珠 <small>ワタナベ アンジュ</small>	(2)	新発田・東中 <small>シバタヒガシ</small>	3.29	( )	_____	(- . )	_____
21	7691	岩ヶ坂 悠莉 <small>イワガサカ ユウリ</small>	(1)	佐渡・赤泊中 <small>アカドマリ</small>	3.75	( )	_____	(- . )	_____
22	8480	渡邊 小春 <small>ワタナベ コハル</small>	(1)	新発田・豊浦中 <small>トヨウラ</small>		( )	_____	(- . )	_____
23	8503	木川 ひより <small>キガワ ヒヨリ</small>	(2)	新発田・紫雲寺中 <small>シウンジ</small>	3.33	( )	_____	(- . )	_____
24	7671	小田 つくし <small>オダ ツクシ</small>	(2)	佐渡・南佐渡中 <small>ミナミサド</small>	3.90	( )	_____	(- . )	_____
25	8290	前島 滯 <small>マエジマ ミオ</small>	(3)	新発田・第一中 <small>シバタダイイチ</small>	4.84	( )	_____	(- . )	_____
26	8820	羽田 茉椰 <small>ハダ マヤ</small>	(2)	北蒲・聖籠中 <small>セイロウ</small>	4.00	( )	_____	(- . )	_____
27	8992	遠藤 琴葉 <small>エンドウ コトハ</small>	(1)	村上・神林中 <small>カミハヤシ</small>		( )	_____	(- . )	_____
28	8516	日水 紗羽 <small>ヒミズ サワ</small>	(2)	新発田・加治川中 <small>カジカワ</small>		( )	_____	(- . )	_____
29	7605	伊藤 椿 <small>イトウ ツバキ</small>	(3)	佐渡・真野中 <small>マノ</small>	4.03	( )	_____	(- . )	_____
30	8221	清田 菜央 <small>セイダ ナオ</small>	(2)	新発田・本丸中 <small>ホンマル</small>	3.93	( )	_____	(- . )	_____
31	8636	貝津 希子 <small>カイヅ キコ</small>	(1)	阿賀野・水原中 <small>スイハラ</small>	3.73	( )	_____	(- . )	_____
32	7525	和田 夏希 <small>ワダ ナツキ</small>	(3)	佐渡・新穂中 <small>ニイホ</small>	4.15	( )	_____	(- . )	_____
33	8325	海口 優芽 <small>ウミグチ ユメ</small>	(1)	新発田・猿橋中 <small>サルハシ</small>	3.66	( )	_____	(- . )	_____
34	7322	小川 弥恵 <small>オガワ ヤエ</small>	(2)	佐渡・内海府中 <small>ウチカイフ</small>	4.42	( )	_____	(- . )	_____

# 共通 女子 砲丸投2.72k(6#)

24/6/13 09:30

通信共通記録 9.20 2024年度

大会記録 12.98 本保 スミ子 岩船・粟島浦 1961

## 《 決勝 》

Ord.	No.	競技者名	学年	所属	申込記録	順位	記録	備考
1	8291	高野 小夏 <small>タカノ コナツ</small>	(3)	新発田・第一中 <small>シバタダイイチ</small>	4.90	( )		
2	8550	小林 子墨 <small>コバヤシ アズサ</small>	(1)	阿賀野・安田中 <small>ヤスダ</small>		( )		
3	8513	前島 結愛 <small>マエジマ ユナ</small>	(3)	新発田・加治川中 <small>カジカワ</small>	6.01	( )		
4	7615	濱本 未来 <small>ハマモト ミライ</small>	(3)	佐渡・真野中 <small>マノ</small>	8.92	( )		
5	8821	大野 夏寧 <small>オオノ ナツネ</small>	(2)	北蒲・聖籠中 <small>セイロウ</small>	6.12	( )		
6	9096	岩澤 真那 <small>イワサワ マナ</small>	(2)	村上・村上中等(中) <small>ムラカミチュウトウ</small>		( )		
7	8643	夏井 琴実 <small>ナツイ コトミ</small>	(3)	阿賀野・水原中 <small>スイバラ</small>	6.63	( )		
8	7732	清水 友葉 <small>シミズ トモハ</small>	(3)	佐渡・佐渡中等(中) <small>サドチュウトウ</small>	8.19	( )		
9	8342	青木 七海 <small>アオキ ナナミ</small>	(3)	新発田・猿橋中 <small>サルハシ</small>	8.05	( )		
10	8298	中川 愛唯 <small>ナカガワ メイ</small>	(2)	新発田・第一中 <small>シバタダイイチ</small>	6.23	( )		
11	7401	石塚 暖陽 <small>イシヅカ ハルヒ</small>	(3)	佐渡・高千中 <small>タカチ</small>	6.65	( )		
12	8641	前田 来華 <small>マエタ ライカ</small>	(3)	阿賀野・水原中 <small>スイバラ</small>		( )		
13	8222	遠藤 陽 <small>エンドウ ヒナタ</small>	(1)	新発田・本丸中 <small>ホンマル</small>		( )		
14	8541	阿部 仁愛 <small>アベ ニイナ</small>	(2)	阿賀野・安田中 <small>ヤスダ</small>	5.89	( )		
15	8498	齊藤 萌衣 <small>サイトウ メイ</small>	(2)	新発田・紫雲寺中 <small>シウンジ</small>	4.56	( )		
16	8012	熊倉 皐月 <small>クマクラ サツキ</small>	(1)	五泉・五泉中 <small>ゴゼン</small>		( )		
17	8515	渡邊 亜美 <small>ワタナベ アミ</small>	(3)	新発田・加治川中 <small>カジカワ</small>	7.39	( )		
18	8313	大矢 結菜 <small>オオヤ ユイナ</small>	(2)	新発田・猿橋中 <small>サルハシ</small>	7.29	( )		
19	8433	阿部 千鶴 <small>アベ チヅル</small>	(1)	新発田・佐々木中 <small>ササキ</small>	5.02	( )		
20	8013	武藤 凜 <small>ムトウ リン</small>	(1)	五泉・五泉中 <small>ゴゼン</small>		( )		
21	8055	落合 蕾 <small>オチアイ ツボミ</small>	(2)	五泉・五泉北中 <small>ゴゼンキタ</small>	5.69	( )		
22	7616	岡崎 琴羽 <small>オカザキ コトハ</small>	(3)	佐渡・真野中 <small>マノ</small>	6.74	( )		
23	8157	羽下 妃南瀬 <small>ハガ ヒナセ</small>	(3)	五泉・村松桜中 <small>ムラマツサクラ</small>	4.20	( )		
24	7402	王 棋 <small>オウ キ</small>	(3)	佐渡・高千中 <small>タカチ</small>	7.28	( )		
25	8154	渡邊 ひまり <small>ワタナベ ヒマリ</small>	(3)	五泉・村松桜中 <small>ムラマツサクラ</small>	6.70	( )		
26	7543	長嶋 小陽 <small>ナガシマ コハル</small>	(2)	佐渡・畑野中 <small>ハタノ</small>	7.03	( )		
27	8813	渡部 真心 <small>ワタナベ マシロ</small>	(3)	北蒲・聖籠中 <small>セイロウ</small>	9.64	( )		
28	8500	松田 沙弓 <small>マツダ サユミ</small>	(2)	新発田・紫雲寺中 <small>シウンジ</small>	9.65	( )		
29	7545	遠藤 美七星 <small>エンドウ ミナセ</small>	(2)	佐渡・畑野中 <small>ハタノ</small>	9.51	( )		

# 共通 女子 円盤投1.0k

24/6/13 11:30

通信共通記録 18.00 2024年度

大会記録 29.86 六井 ゆり 新発田・東 2015

## 《 決勝 》

Ord.	No.	競技者名	学年	所属	申込記録	順位	記録	備考
1	8112	廣瀬 結 <small>ヒロセ ユイ</small>	(2)	五泉・村松桜中 <small>ムラマツサクラ</small>		( )		
2	8498	齊藤 萌衣 <small>サイトウ メイ</small>	(2)	新発田・紫雲寺中 <small>シウンジ</small>	20.07	( )		
3	7545	遠藤 美七星 <small>エンドウ ミナセ</small>	(2)	佐渡・畑野中 <small>サルハシ</small>	14.20	( )		
4	8345	伊藤 颯南 <small>イトウ サナ</small>	(3)	新発田・猿橋中 <small>サルハシ</small>	20.04	( )		
5	7401	石塚 暖陽 <small>イシヅカ ハルヒ</small>	(3)	佐渡・高千中 <small>タカチ</small>	16.52	( )		
6	8500	松田 沙弓 <small>マツダ サユミ</small>	(2)	新発田・紫雲寺中 <small>シウンジ</small>	26.11	( )		
7	8154	渡邊 ひまり <small>ワタナベ ヒマリ</small>	(3)	五泉・村松桜中 <small>ムラマツサクラ</small>	19.64	( )		
8	7615	濱本 未来 <small>ハマモト ミライ</small>	(3)	佐渡・真野中 <small>マノ</small>	18.83	( )		
9	7402	王 棋 <small>オウ キ</small>	(3)	佐渡・高千中 <small>タカチ</small>	17.03	( )		
10	7543	長嶋 小陽 <small>ナガシマ コハル</small>	(2)	佐渡・畑野中 <small>ハタノ</small>	12.27	( )		
11	8508	吉田 和花奈 <small>ヨシダ ワカナ</small>	(2)	新発田・紫雲寺中 <small>シウンジ</small>	15.29	( )		
12	7613	中澤 美仁 <small>ナカザワ ミサト</small>	(3)	佐渡・真野中 <small>マノ</small>	16.35	( )		
13	8315	釜田 美玲 <small>カマタ ミレイ</small>	(2)	新発田・猿橋中 <small>サルハシ</small>		( )		



# 共通 女子 四種競技

通信共通記録 1900 2024年度  
大会記録 2520 松田 彩秀 村上・荒川 2018

## 四種競技 100mH

24/6/12 11:20

レーン	No.	競技者名	学年	所属	風速 (+/- . m/s)		
					申込記録	順位	記録
3	7731	荻谷 しずく <small>オギヤ シズク</small>	(3)	佐渡・佐渡中等(中) <small>サドチュウトウ</small>	( )		
4	8514	若桑 叶音 <small>ワカサワ カノン</small>	(3)	新発田・加治川中 <small>カジカワ</small>	27.68	( )	
5	8255	星野 乃愛 <small>ホシノ ノア</small>	(3)	新発田・本丸中 <small>ホンマル</small>	15.74	( )	
6	8300	林 陽向 <small>ハヤシ ヒナタ</small>	(2)	新発田・第一中 <small>シバタダイイチ</small>	18.04	( )	
7	8254	後藤 華凜 <small>ゴトウ カリン</small>	(3)	新発田・本丸中 <small>ホンマル</small>	17.72	( )	
8	9100	斎藤 優衣 <small>サイトウ ユイ</small>	(2)	村上・村上中等(中) <small>ムラカミチュウトウ</small>	( )		

## 四種競技 砲丸投2.72k

24/6/12 10:30

レーン	No.	競技者名	学年	所属	風速 (+/- . m/s)		
					申込記録	順位	記録
3	8514	若桑 叶音 <small>ワカサワ カノン</small>	(3)	新発田・加治川中 <small>カジカワ</small>	( )		
4	8255	星野 乃愛 <small>ホシノ ノア</small>	(3)	新発田・本丸中 <small>ホンマル</small>	28.28	( )	
5	8300	林 陽向 <small>ハヤシ ヒナタ</small>	(2)	新発田・第一中 <small>シバタダイイチ</small>	29.45	( )	
6	7731	荻谷 しずく <small>オギヤ シズク</small>	(3)	佐渡・佐渡中等(中) <small>サドチュウトウ</small>	30.49	( )	
7	8254	後藤 華凜 <small>ゴトウ カリン</small>	(3)	新発田・本丸中 <small>ホンマル</small>	29.73	( )	
8	9100	斎藤 優衣 <small>サイトウ ユイ</small>	(2)	村上・村上中等(中) <small>ムラカミチュウトウ</small>	( )		

## 四種競技 走高跳

24/6/12 13:30

Ord.	No.	競技者名	学年	所属	風速 (+/- . m/s)		
					申込記録	順位	記録
1	8300	林 陽向 <small>ハヤシ ヒナタ</small>	(2)	新発田・第一中 <small>シバタダイイチ</small>	( )		
2	8514	若桑 叶音 <small>ワカサワ カノン</small>	(3)	新発田・加治川中 <small>カジカワ</small>	( )		
3	8254	後藤 華凜 <small>ゴトウ カリン</small>	(3)	新発田・本丸中 <small>ホンマル</small>	1.40	( )	
4	7731	荻谷 しずく <small>オギヤ シズク</small>	(3)	佐渡・佐渡中等(中) <small>サドチュウトウ</small>	( )		
5	8255	星野 乃愛 <small>ホシノ ノア</small>	(3)	新発田・本丸中 <small>ホンマル</small>	1.45	( )	
6	9100	斎藤 優衣 <small>サイトウ ユイ</small>	(2)	村上・村上中等(中) <small>ムラカミチュウトウ</small>	( )		

## 四種競技 200m

24/6/13 13:15

Ord.	No.	競技者名	学年	所属	風速 (+/- . m/s)		
					申込記録	順位	記録
1	8300	林 陽向 <small>ハヤシ ヒナタ</small>	(2)	新発田・第一中 <small>シバタダイイチ</small>	( )		
2	8254	後藤 華凜 <small>ゴトウ カリン</small>	(3)	新発田・本丸中 <small>ホンマル</small>	6.85	( )	
3	7731	荻谷 しずく <small>オギヤ シズク</small>	(3)	佐渡・佐渡中等(中) <small>サドチュウトウ</small>	7.03	( )	
4	8255	星野 乃愛 <small>ホシノ ノア</small>	(3)	新発田・本丸中 <small>ホンマル</small>	8.09	( )	
5	8514	若桑 叶音 <small>ワカサワ カノン</small>	(3)	新発田・加治川中 <small>カジカワ</small>	8.17	( )	
6	9100	斎藤 優衣 <small>サイトウ ユイ</small>	(2)	村上・村上中等(中) <small>ムラカミチュウトウ</small>	( )		

## R6 学校別参加人数一覧表

郡市名		学校名	男子	女子	計
新発田市 8/10校	1	本丸	27	8	35
	2	第一	10	14	24
	3	猿橋	14	20	34
	4	東	15	13	28
	5	新発田・川東	0	0	0
	6	七葉	0	0	0
	7	佐々木	14	3	17
	8	豊浦	15	12	27
	9	紫雲寺	20	12	32
	10	加治川	10	4	14
計			125	86	211

郡市名		学校名	男子	女子	計
阿賀野市 3/4校	27	安田	13	8	21
	28	京ヶ瀬	11	3	14
	29	水原	15	12	27
	30	笹神	0	0	0
胎内市 1/4校	31	中条	13	10	23
	32	乙	0	0	0
	33	築地	0	0	0
	34	黒川	0	0	0
北蒲原郡 1/1校	35	聖籠	18	12	30
計			70	45	115

郡市名		学校名	男子	女子	計
村上市 5/8校	11	村上第一	18	5	23
	12	村上東	0	0	0
	13	岩船	0	0	0
	14	荒川	18	0	18
	15	神林	5	8	13
	16	朝日	5	0	5
	17	山北	0	0	0
	18	村上中等	8	5	13
	岩船郡 1/2校	19	関川	1	0
20		栗島浦	0	0	0
計			55	18	73

郡市名		学校名	男子	女子	計
佐渡市 13/14校	36	両津	3	2	5
	37	内海府	1	1	2
	38	前浜	2	1	3
	39	相川	11	3	14
	40	高千	1	3	4
	41	佐和田	10	0	10
	42	金井	2	1	3
	43	新穂	3	4	7
	44	畑野	6	4	10
	45	松ヶ崎	2	0	2
	46	真野	15	13	28
	47	南佐渡	6	5	11
	48	赤泊	5	1	6
49	中等教育	5	6	11	
計			72	44	116

郡市名		学校名	男子	女子	計
五泉市 3/4校	21	五泉	17	9	26
	22	五泉北	19	11	30
	23	五泉・川東	0	0	0
	24	村松桜	14	13	27
東蒲原郡 1/2校	25	阿賀津川	1	0	1
	26	三川	0	0	0
計			51	33	84

クラブ名	男子	女子	計
サトウ食品アルビレックスRC県北	2	1	3
胎内AA	2	0	2

合計	男子	女子	計
	377	227	604



新潟県は 一人一人を伸ばす教育<sup>+</sup>



を推進しています<sup>+</sup>

～新潟県教育委員会～<sup>+</sup>

